

BENNING

SDT 1

Steckdosentester

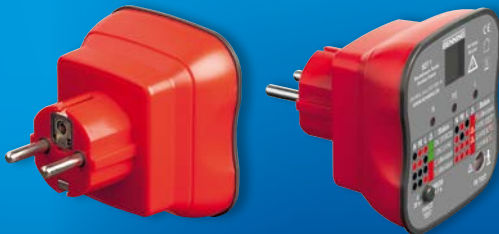
NEU!



Empfohlener Verkaufspreis:
49,90 €
Preis versteht sich zzgl. MwSt.
Artikel-Nr.: 020053

schnell & einfach prüfen

quick & easy testing



Steckertyp E+F (CEE 7/7)

BENNING SDT 1 Steckdosentester mit Fingerkontakt für aktive PE-Fehlererkennung und Prüfung der Auslösefunktion von 30 mA FI/RCD-Schutzschalter

- Schnelle und einfache Prüfung von Schutzkontaktsteckdosen auf korrekten Anschluss
- Fingerkontakt warnt über LC-Display vor dem Anliegen einer gefährlichen Berührungsspannung am Schutzleiteranschluss (PE-Kontakt)
- Eindeutige Anzeige über Leuchtdioden (LED) und LC-Display
- Prüftaste zur Auslösung von 30 mA FI/RCD-Schutzschalter



Originalgröße

dupol@benning.de • Tel.: +49 / (0) 2871 / 93-111

www.benning.de



Steckdose korrekt installiert, Fingerkontakt prüft PE-Kontakt auf gefährliche Berührungsspannung.



Steckdose mit Verdrahtungsfehler, Lebensgefahr! Außenleiter (L) und Schutzleiter (PE) wurden vertauscht!



Prüfung der Auslösefunktion eines 30 mA FI/RCD-Schutzschalters durch Betätigung der Prüftaste.

BENNING SDT 1

Steckdosentester mit Fingerkontakt für aktive PE-Fehlererkennung und Prüfung der Auslösefunktion von 30 mA FI/RCD-Schutzschalter

Anwendung:

Einfache und schnelle Prüfung von Schutzkontaktsteckdosen, Kabeltrommeln und Verlängerungsleitungen auf korrekten Anschluss. Vorhandene Verdrahtungsfehler und unzulässig hohe Berührungsspannungen am Schutzleiteranschluss (PE) werden direkt angezeigt. Zusätzlich kann die Auslösefunktion eines 30 mA Fehlerstrom-Schutzschalters (FI/RCD) durch Betätigung der FI/RCD-Taste überprüft werden.

Prüffunktionen:

- Anzeige des korrekten Verdrahtungszustandes über Leuchtdioden (LED's).
- Verdrahtungsfehler, wie fehlender PE-, N- und L-Leiter sowie die Vertauschung von L- und PE-Leiter werden deutlich über drei Leuchtdioden angezeigt.
- Aktiver PE-Test mit Berührungselektrode und LC-Display warnt vor dem Anliegen einer gefährlichen Berührungsspannung (> 50V) am Schutzleiteranschluss (PE).
- Prüftaste zur Prüfung der Auslösefunktion von 30 mA FI/RCD-Schutzschalter.

Besonderheiten:

- Einfache und sichere Bedienung durch unterwiesene Personen (EUP's).
- Eindeutige Status-Tabelle informiert über den korrekten Anschluss (OK, grün) und die Art des vorliegenden Fehlers (rot) der Schutzkontaktsteckdose.

Status-Tabelle:

| N | PE | L | ⚠ | Status | N | PE | L | ⚠ | Status |
|---|----|---|---|--------------|---|----|---|---|--------------------------|
| ● | ● | ● | ● | OK, (FI/RCD) | ● | ● | ● | ● | PE offen/open |
| ● | ● | ● | ● | OK, L<>N | ● | ● | ● | ⚠ | L<>PE vertauscht reverse |
| ● | ● | ● | ● | ⚠ offen/open | ● | ● | ● | ⚠ | L<>PE & PE |
| ● | ● | ● | ● | ⚠ offen/open | ● | ● | ● | ⚠ | L<>N & PE |

| Technische Daten | BENNING SDT 1 |
|----------------------------------|--|
| Anzeige: | optisch über drei rote Signal-LED's für N-, PE-, L-Leiter und LC-Display „⚠“ |
| Spannungsbereich: | 230 V AC, ± 10 % |
| Frequenzbereich: | 50 Hz - 60 Hz |
| PE-Test Ansprechschwelle: | U _b < 50 V AC gegen Erde |
| FI/RCD-Test Prüfstrom: | I _{ΔN} ca. 30 mA |
| Spannungsversorgung: | über Prüfobjekt (keine Batterien erforderlich) |
| Messkategorie: | CAT II 300 V |
| Sicherheit: | DIN EN 61010-1, DIN EN 61010-2-033 |
| Geräteabmessungen: | 80 x 72 x 78 mm (L x B x H) |
| Gerätengewicht: | 70 g |
| Artikel-Nr.: | 020053 |
| Empf. VK: | 49,90 € |

Ihr Fachhändler:



BENNING Elektrotechnik und Elektronik GmbH & Co.KG
 Münsterstraße 135-137 • D-46397 Bocholt
 Tel.: + 49 / (0) 2871 / 93-111 • Fax: + 49 / (0) 2871 / 93-429
 www.benning.de • E-Mail: duspol@benning.de