



# CorePro LED PLS



## CorePro LED PLS 5W 840 2P G23

Die Philips CorePro LED-PLS ist die erste Alternative für konventionelle PL-S Kompaktleuchtstofflampen. Die CorePro LED-PLS hat die gleiche Größe und Formfaktor wie herkömmliche PL-S. Dieses Produkt eignet sich ideal für die Modernisierung in allgemeinen Beleuchtungsanwendungen: Es erfüllt grundlegende Beleuchtungsansprüche, bewirkt bedeutende Energieeinsparungen und ist umweltfreundlich.

### Hinweise

- Nicht dimmbar
- Nicht für Gleichspannung geeignet

### Produkt Daten

Allgemeine Informationen	
Socket	G23
Nennlebensdauer	30.000 Stunde(n)
Schaltzyklus	50.000
Beleuchtungstechnologie	LED
Referenz für Lichtstrommessung	Sphere
CE-Zeichen	Ja
EU RoHS-konform	Ja
Lichttechnische Daten	
Farbcode	840 [CCT of 4000K]
Ausstrahlungswinkel (Nom)	120 Grad
Lichtstrom	550 lm
Lichtfarbe	Kaltweiß (CW)
Ähnlichste Farbtemperatur (Nom)	4000 K
Nennlichtausbeute (nom.)	110,00 lm/W
Farbkonsistenz	<6

Farbwiedergabeindex (CRI)	82
Restlichtstrom am Ende der Nennlebensdauer (Nom.)	70 %
Photobiologische Sicherheit gemäß EN 62471	RG0
Betrieb und Elektrik	
Netzfrequenz	50 to 60 Hz
Eingangsfrequenz	50 bis 60 Hz
Energieverbrauch	5 W
Startzeit (Nom)	0,5 s
Aufwärmzeit bis 60 % Licht	0,5 s
Leistungsfaktor (Bruchteil)	0,9
Spannung (Nom)	220-240 V
LED-Alternative zu Leuchtstofflampenleistung	11 W
Einschaltstrom am Netz	3
Max. Lampenanzahl für MCB Typ B 10 A – Netz	159
Max. Lampenanzahl für MCB Typ B 10 A – KVG-	220
Vorschaltgerät ohne komp. Cap.	

# CorePro LED PLS

Max. Lampenanzahl für MCB Typ B 10 A – KVG- Vorschaltgerät mit komp. Cap.	30
Max. Lampenanzahl für MCB Typ B 16 A – Netz	306
Max. Lampenanzahl für MCB Typ B 16 A – KVG- Vorschaltgerät ohne komp. Cap.	330
Max. Lampenanzahl für MCB Typ B 16 A – KVG- Vorschaltgerät mit komp. Cap.	49
Kompatibilität mit Vorschaltgeräten	KVG

## Temperatur

Umgebungstemperaturbereich	-20 °C bis 45 °C
Gehäusetemperatur (Nom)	83 °C

## Lichtregelung und Dimmen

Dimmbar	Nein
---------	------

## Mechanik und Gehäuse

Kolbenmaterial	Kunststoff
Produktlänge	170 mm
Kolbenform	PL-S

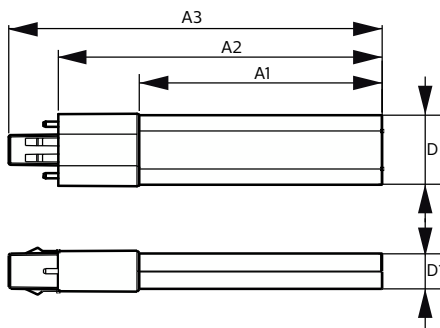
## Genehmigung und Anwendung

Energieeffizienzklasse	F
Energiesparendes Produkt	Ja
Zeichen & Zertifikate	TUV CE Zeichen RoHS konform KEMA-KEUR(DEKRA) Zertifikat
Energieverbrauch kWh/1.000 Std.	5 kWh
EPREL Registrierungsnummer	403567

## Produktdaten

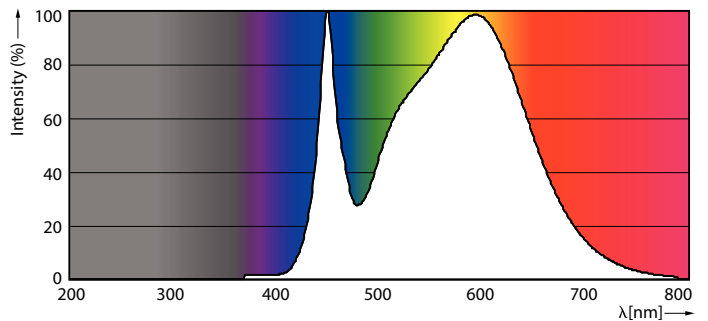
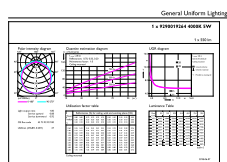
Bestell-Produktname	CorePro LED PLS 5W 840 2P G23
Gesamtbezeichnung des Produkts	CorePro LED PLS 5W 840 2P G23
Gesamt-Produktcode	871869959668200
Bestellcode	59668200
Material-Nr. (12NC)	929001926402
Anzahl pro Verpackung	1
EAN/UPC – Produkt/Kiste	8718699596682
Zähler – Pakete pro Außenkarton	20
EAN Umverpackung	8718699596699

## Abmessungsskizzen



Product	D	D1	A1	A2	A3
CorePro LED PLS 5W 840 2P G23	31,1 mm	15,8 mm	108 mm	144 mm	166 mm

## Photometrische Daten

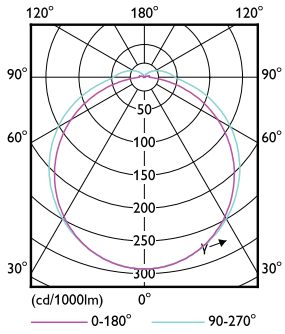


General uniform lighting - CorePro LED PLS 5W 840 2P G23

Spectral Power Distribution Colour - CorePro LED PLS 5W 840 2P G23

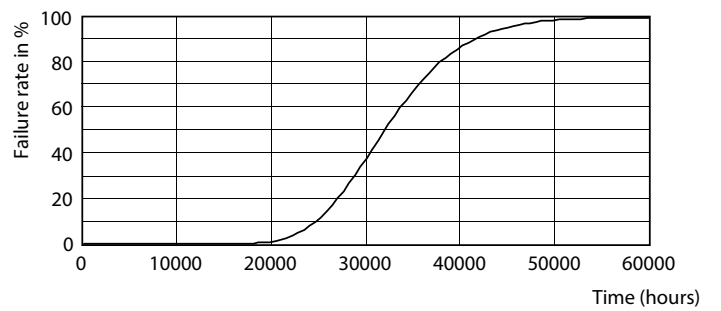
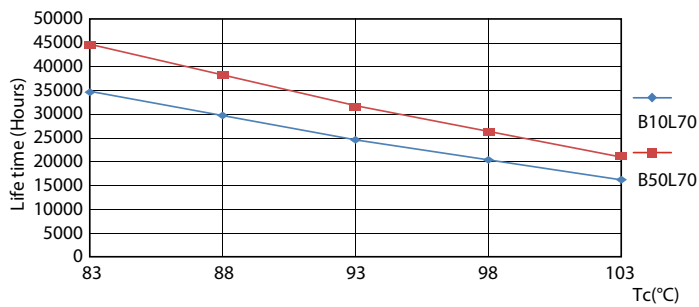
# CorePro LED PLS

## Photometrische Daten



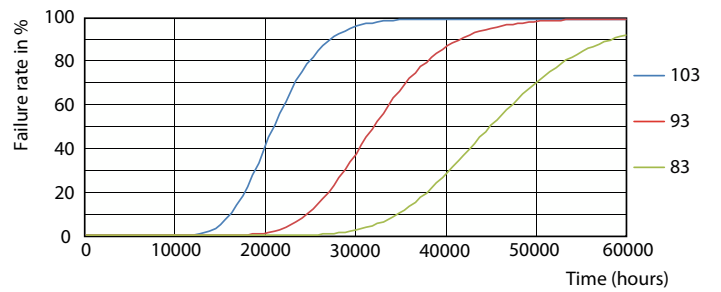
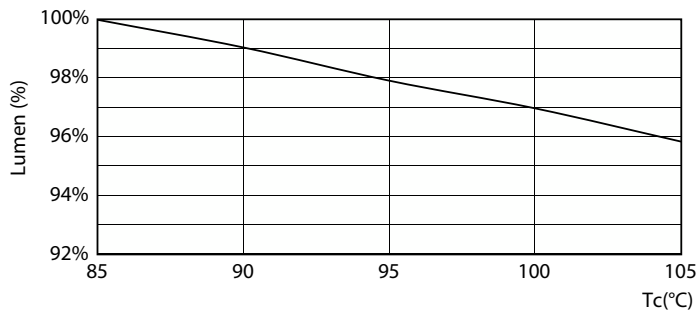
Light Distribution Diagram - CorePro LED PLS 5W 840 2P G23

## Lebensdauer



Life Expectancy Diagram - CorePro LED PLS 5W 840 2P G23

Life Expectancy Diagram - CorePro LED PLS 5W 840 2P G23

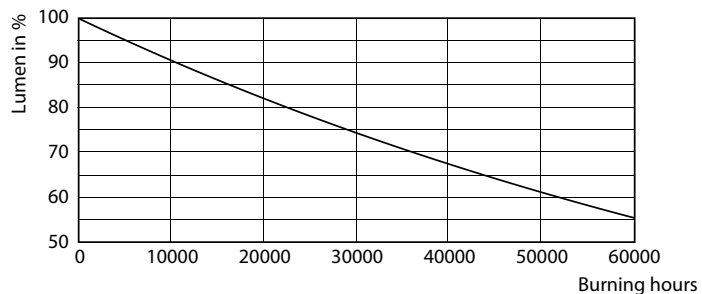


Lumen Maintenance Diagram - CorePro LED PLS 5W 840 2P G23

Life Expectancy Diagram - CorePro LED PLS 5W 840 2P G23

# CorePro LED PLS

## Lebensdauer



Lumen Maintenance Diagram - CorePro LED PLS 5W 840 2P G23

