

Dämmerungsschalter LUNA 127 star LUNA 128 star

Bestimmungsgemässe Verwendung:

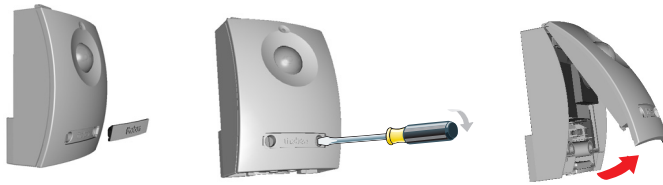
Der Dämmerungsschalter steuert z. B. Außenbeleuchtungen von Gebäuden abhängig von der Helligkeit des Tageslichtes.

Sicherheitshinweis

Einbau und Montage elektrischer Geräte dürfen nur durch eine Elektrofachkraft erfolgen. Die nationalen Vorschriften und Sicherheitsbestimmungen sind zu beachten.

Eingriffe und Veränderungen am Gerät führen zum Erlöschen des Garantieanspruches.

Gerät öffnen/ schliessen



Auswahl Montageort

Vor Auswahl des Montageortes:

Wählen Sie einen Montageort, bei dem der Dämmerungsschalter keiner oder nur minimaler Verschmutzung ausgesetzt ist. Ein verschmutztes Gehäuse beeinträchtigt die Helligkeitsmessung des eingebauten Sensors.

Erfassungswinkel des Helligkeitssensors: ca. 180 °

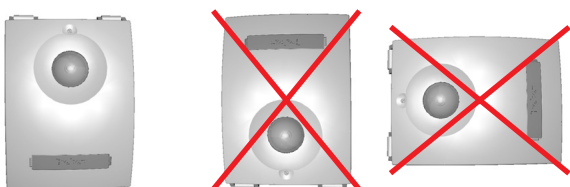
Empfohlener Montageort für:

- Beleuchtungsteuerung Privat und Industrie: -> Nordseite
- Strassenbeleuchtung: -> Ostseite

Beachten Sie: Das Licht der geschalteten Beleuchtung darf den Sensor des Dämmerungsschalters nicht beeinträchtigen.

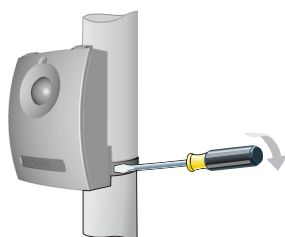
Folge bei Nichtbeachten: Unerwünschte Rückkopplung

Montagelage



Mastbefestigung

Befestigen Sie den Dämmerungsschalter mit einer handelsüblichen Schlauchschelle am Mast.



Kabeldurchführung

Das Gerät erlaubt grundsätzlich zwei Anschlussarten (siehe Abb. 1 und 2).

Verwenden Sie in beiden Fällen ausschliesslich die mitgelieferte Kabeltülle!



Dichten Sie in der Montageart **Abb. 2** unbedingt das Gehäuse mit der mitgelieferten Tülle nach aussen ab!

Folgen bei Nichtbeachten:

IP Schutz ist nicht mehr gewährleistet, Wasser kann eindringen und das Gerät zerstören!

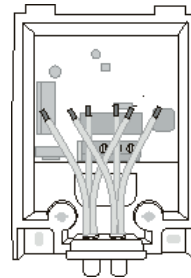


Abb. 1

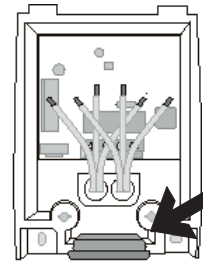
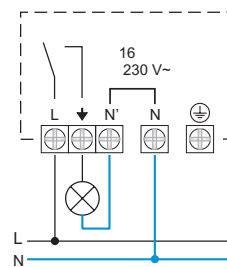


Abb. 2



Elektrischer Anschluss



Anschluss prüfen/ Testfunktion



Funktion: Taste zur Überprüfung der Installation, unabhängig vom eingestellten Helligkeitswert.

Testfunktion: Drücken Sie kurz die Taste **Test**.

Kontrolle: Die angeschlossene Beleuchtung muss für die Dauer der eingestellten Verzögerungszeit leuchten.



Schaltswelle/ Luxwert einstellen

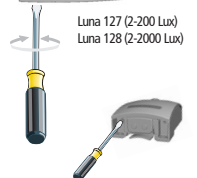
LUNA 127 ist werkseitig auf 15 Lux voreingestellt.

Hinweis:

Die Einstellung darf nur bei geschlossenem Deckel vorgenommen werden. Die Feineinstellung des Gerätes ist erst dann möglich, wenn die Lichtverhältnisse erreicht sind, bei denen das Gerät einschalten soll.

Einstellung: Drehen Sie den Drehknopf so lange, bis die rote LED aufleuchtet.

Kontrolle: Nach Ablauf der Verzögerungszeit schaltet das Gerät die angeschlossene Beleuchtung ein.

Luna 127 (2-200 Lux)
Luna 128 (2-2000 Lux)

Verzögerungszeit einstellen

Ein- und Ausschaltverzögerung verlängern:

Drehen Sie den Einstellknopf nach rechts.

Ein- und Ausschaltverzögerung verkürzen:

Drehen Sie den Einstellknopf nach links.

