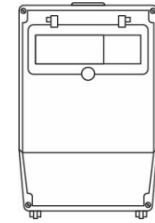


Kundeninformation
eMobility Produktupdate
2021

Inhalt

1. Neue Hardware-Schnittstelle
2. Neue Software
3. Gut zu wissen
4. Nächste Schritte

Optimierte Produkte



Wallbox eMH1

Wallbox eMH2

Wallbox eMH3

Ladesäulen eMC

Ex.Steuerzentrale

1WXXXX

2WXXXX

3WXXXX

2PXXXX
3PXXXX

1VXXXX



Neue Hardware-Schnittstelle

Neue Hardware-Schnittstelle für einfachere Installation

Die bisherige Federklemmenschnittstelle wird schrittweise ersetzt durch eine RJ45-Buchse. Die Verbindung der Schnittstelle erfolgt in Zukunft über einen RJ45 Stecker.

Diese neuen Schnittstellen ermöglichen eine schnelle, unkomplizierte Installation. Ladestationen mit unterschiedlichen Schnittstellen können problemlos miteinander verbunden werden.

Dank der neuen RJ45 Schnittstelle können Master-Slave-Systeme schnell und unkompliziert durch das Verbinden von RJ45-Steckern mit den RJ45-Buchsen installiert werden.



Neues Configuration Cable für vereinfachte Konfiguration

Die bisherige Konfiguration mit dem LOMK218 wird ersetzt durch unser neues Configuration Cable CONFCAB.

Das neue Configuration Cable ist rückwärtskompatibel und somit ist eine Installation mit Wallboxen unterschiedlicher Hardwareschnittstellen – Gen 2 zu Gen 3 – problemlos möglich.

Mit dem Configuration Cable können künftig Controll- und Meterbus **gleichzeitig** angesteuert werden.





Neue Software

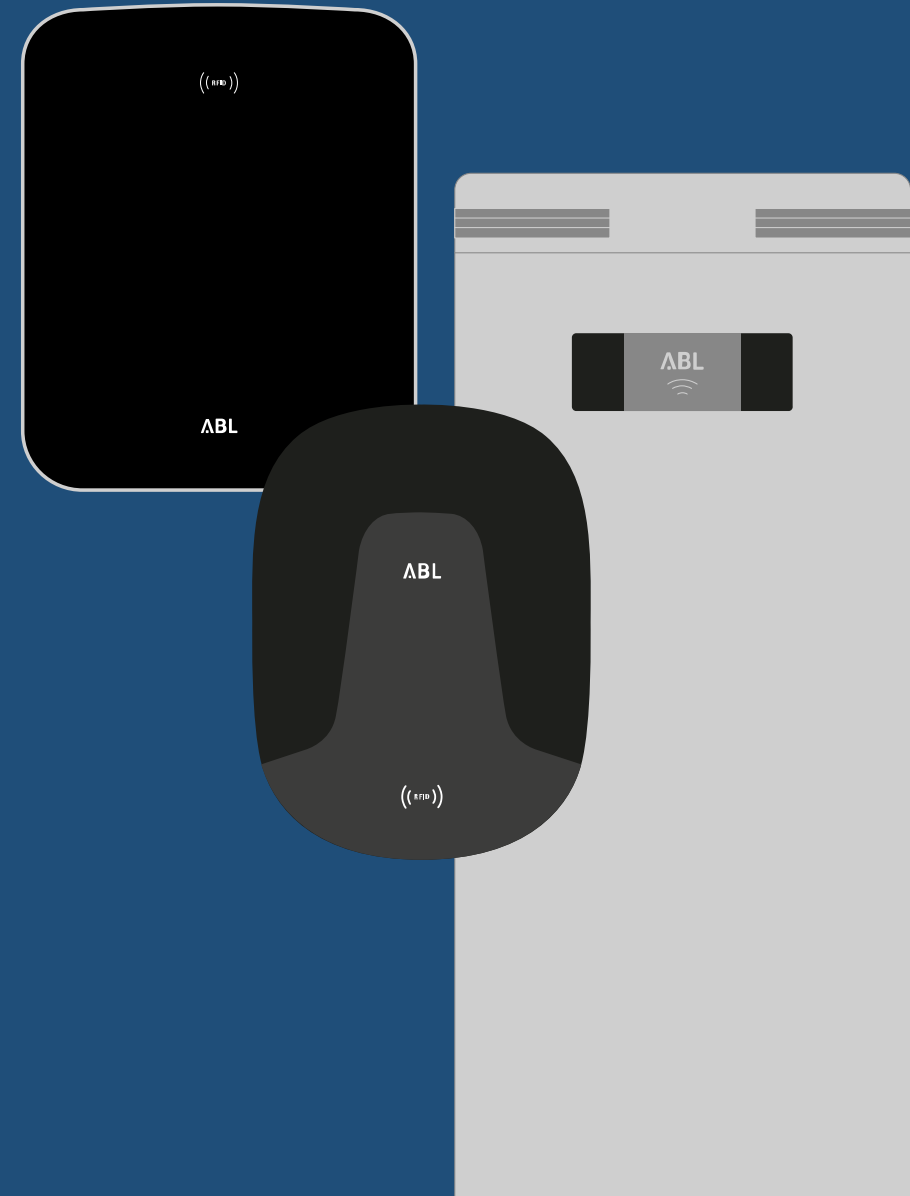
Eine für alles - Die neue Configuration Software

- **Konfiguration über eine Software**
Alle Komponenten einer Ladestation sind gleichzeitig konfigurierbar, sowohl Master-Slave-Systeme als auch einzelne Ladestationen
- **Einfachere, schnellere Konfiguration**
Adressierung einer Ladestation mit einem Click möglich
- **Benutzerfreundlichere Oberfläche**
Übersichtlichere Benutzeroberfläche sowie Führung des Benutzers anhand von Prozessschritten durch den Konfigurationsprozess
- **Integrierte, umfassende Anleitung**



SBC Softwareupdate v1.7

- **Verbesserung der Stabilität**
- **Neue Weboberfläche**
Verbesserte Übersicht der Funktionen und gesicherte Verbindung
- **Rollenbasiertes Konzept**
Getrennte Rollen für Owner, Installer und Reset
- **Vereinfachte Konfiguration von Gruppeninstallationen** Sortierfunktionen für die Gerätebaumerzeugung mit Produktkonfigurator
- **Höhere Effizienz bei Lastmanagement-Anwendungen**
- **Überarbeitete Zuordnung von Fehlercodes und Statusbeschreibungen**



Gut zu wissen

- **Kompatibilität**

Eine Installation mit Wallboxen unterschiedlicher Hardware- Schnittstellen (Gen2 zu Gen3) ist möglich.

- **Datenverkabelung**

Der Installateur kann vorkonfektionierte RJ 45 Patch Kabel einsetzen.

- **Mischverbau**

Ein Mischverbau **nicht-eichrechtskonformer** Wallboxen eMH2 und eMH3 ist möglich. Für einen Mischverbau ist eine SBC Softwareaktualisierung auf V 1.7. und die neue ABL Configuration Software zwingend notwendig.

Nächste Schritte

- SBC Softwareupdate v1.7 seit März 2021 als [Download](#) verfügbar
- Markteinführung Configuration Cable und Configuration Software ab sofort
- Hardware-Umstellung der Installationsschnittstelle
 - Wallbox eMH2, Wallbox eMH3 und Ladesäulen eMC ab Juni 2021
 - Wallbox eMH1 nachgestellt in der zweiten Jahreshälfte
- Technische Details zum Installationsprozess folgen über die Anpassung der Installationsanleitungen sowie Stammdaten und werden in unseren eMobility Trainings vermittelt.