

Einführung

Herzlichen Glückwunsch zu Ihrem Kauf und willkommen bei Philips! Um das Kundendienstangebot von Philips vollständig nutzen zu können, sollten Sie Ihr Produkt unter www.philips.com/welcome registrieren. Lesen Sie bitte diese Bedienungsanleitung sorgfältig durch, da sie nützliche Informationen zu den Funktionen dieses Rasierers sowie Tipps für eine noch einfachere und angenehmere Rasur enthält.

Allgemeine Beschreibung (Abb. 1)

- 1 Schutzkappe
- 2 Schereinheit
- 3 Entriegelungstaste der Schereinheit
- 4 Ein-/Ausschalter Rasierer
- 5 Scherkopfsymbol
- 6 Ladeanzeige
- 7 Ladestation (PT866*/PT739*)
- 8 Schutzhülle (PT866*)
- 9 Adapter
- 10 Reinigungsbürste
- 11 Entriegelungsschieber für Langhaarschneider (nur PT919/PT866/PT860/PT845/PT739/PT737/PT731)
- 12 Langhaarschneider (nur PT919/PT866/PT860/PT845/PT739/PT737/PT731)

Hinweis: Sie finden die Typennummer auf der Rückseite des Rasierers.

* Nur für Großbritannien, Holland, Deutschland, Frankreich, Türkei, Schweden, Finnland, Norwegen, Dänemark, Italien, Portugal, Spanien und Griechenland.

Wichtig

Lesen Sie diese Bedienungsanleitung vor dem Gebrauch des Geräts aufmerksam durch, und bewahren Sie sie für eine spätere Verwendung auf.

Gefahr

- Halten Sie den Adapter trocken.

Warnhinweis

- Der Adapter enthält einen Transformator. Ersetzen Sie den Adapter keinesfalls durch einen anderen Stecker, da dies eine Gefährdungssituation darstellt.
- Das Gerät ist für Benutzer (einschl. Kinder) mit eingeschränkten physischen, sensorischen oder psychischen Fähigkeiten bzw. ohne jegliche Erfahrung oder Vorwissen nur dann geeignet, wenn eine angemessene Aufsicht oder ausführliche Anleitung zur Benutzung des Geräts durch eine verantwortliche Person sichergestellt ist.
- Achten Sie darauf, dass Kinder nicht mit dem Gerät spielen.
- Ziehen Sie stets das Netzteil aus der Steckdose, bevor Sie den Rasierer unter fließendem Wasser reinigen.





Achtung

- Tauchen Sie den Rasierer niemals in Wasser.
- Benutzen Sie den Rasierer nicht in der Badewanne oder Dusche.
- Das Wasser zur Reinigung des Rasierers darf nicht heißer als 80°C sein.
- Gehen Sie vorsichtig mit heißem Wasser um. Achten Sie darauf, dass das Wasser nicht zu heiß ist und Sie sich nicht die Hände verbrühen.
- Der Rasierer ist nicht spülmaschinenfest.
- Möglicherweise tritt beim Abspülen des Geräts Wasser aus der Buchse unten am Rasierer aus. Das ist normal und völlig ungefährlich, da die gesamte Elektronik im Inneren des Rasierers versiegelt ist.
- Verwenden Sie den Rasierer, den Adapter und andere Geräteteile nicht, wenn Beschädigungen erkennbar sind, da dies zu Verletzungen führen kann. Ist der Adapter, die Ladestation oder ein anderes Teil defekt, ersetzen Sie es ausschließlich durch Originalteile.
- Benutzen, laden und verwahren Sie das Gerät bei Temperaturen zwischen 10 °C und 35 °C.
- Stellen Sie den Rasierer immer auf eine wasserundurchlässige Oberfläche.
- Verwenden Sie nur den Adapter, die Ladestation und die Zubehörteile, die im Lieferumfang enthalten sind.
- Setzen Sie die Schutzkappe immer auf den Rasierer, um Schäden und Schmutzansammlungen in den Scherköpfen zu vermeiden.

Normerfüllung

- Dieses Philips Gerät erfüllt sämtliche Normen und Regelungen hinsichtlich möglicher Gefährdung durch elektromagnetische Felder und kann sicher unter fließendem Wasser gereinigt werden.

Allgemeines

- Das Gerät hat eine automatische Spannungsanpassung und eignet sich für Netzspannungen von 100 bis 240 Volt.
- Der Adapter wandelt Netzspannungen von 100 bis 240 Volt in eine sichere Betriebsspannung von unter 24 Volt um.



Laden

PT919/PT866/PT860: Es dauert ungefähr 1 Stunde, bis der Rasierer vollständig aufgeladen ist.

PT845/PT739/PT737/PT731/PT730/PT727/PT726/PT725/PT721/PT720:

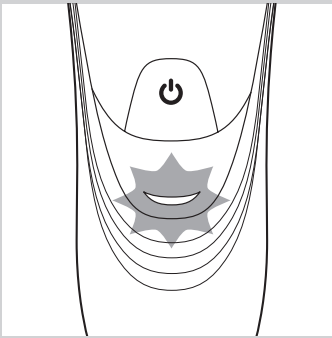
Es dauert ungefähr 8 Stunden, bis der Rasierer vollständig aufgeladen ist.

Lassen Sie den Rasierer beim erstmaligen Laden oder nach längerer Gebrauchspause so lange in der Ladestation, bis die Ladeanzeige dauerhaft leuchtet.

Ein vollständig aufgeladener Rasierer bietet bis zu 50 (PT919/PT866/PT860) oder bis zu 45 Rasierminuten (PT845/PT739/PT737/PT731/PT730/PT727/PT726/PT725/PT721/PT720).

Die Rasierzeit kann weniger als 50 (PT919/PT866/PT860) oder 45 Rasierminuten (PT845/PT739/PT737/PT731/PT730/PT727/PT726/PT725/PT721/PT720) betragen, abhängig von Ihrem Rasierverhalten, Ihren Reinigungsgewohnheiten und Ihrem Barttyp.

Ladeanzeigen

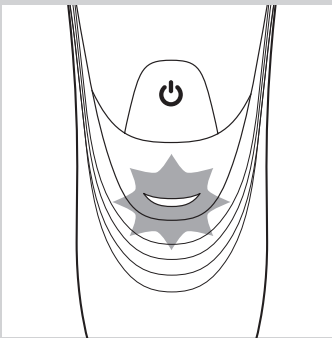


Akku fast leer

- Ist der Akku fast leer (es verbleiben nur noch maximal 5 Minuten Rasierzeit), beginnt die Ladeanzeige orange zu blinken.
- Wenn Sie den Rasierer ausschalten, blinkt die Ladeanzeige einige Sekunden lang weiter orange.

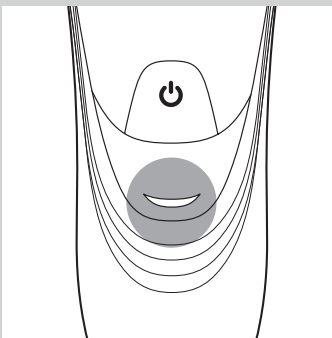
Schnelles Aufladen

- Wenn Sie den leeren Akku aufladen, blinkt die Ladeanzeige abwechselnd orange und grün. Nach ungefähr 3 Minuten blinkt die Ladeanzeige weiterhin grün. Die Akkuladung reicht jetzt für eine 5-minütige Rasur.



Laden

- Beim Aufladen des Rasierers leuchtet die Ladeanzeige grün.



Akku voll aufgeladen

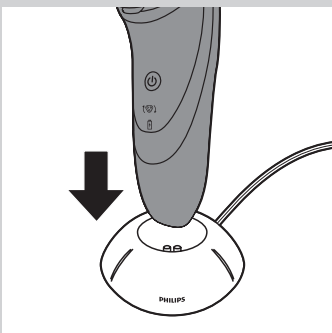
- Wenn der Akku vollständig aufgeladen ist, leuchtet die Ladeanzeige ununterbrochen grün.

Hinweis: Nach etwa 30 Minuten erlischt die Ladeanzeige, um Energie zu sparen.

Mit dem Adapter aufladen

- 1 Stecken Sie den kleinen Stecker in den Rasierer.
- 2 Stecken Sie den Adapter in die Steckdose.
 - ▮ Die Ladeanzeige zeigt den Ladestatus des Rasierers (siehe Abschnitt "Ladeanzeigen" in diesem Kapitel).

In der Ladestation aufladen (nur PT866/PT739)



- 1 Stecken Sie den kleinen Stecker in die Ladestation.
- 2 Stecken Sie den Adapter in die Steckdose.
- 3 Setzen Sie den Rasierer in die Ladestation.
 - ▮ Die Ladeanzeige zeigt den Ladestatus des Rasierers (siehe Abschnitt "Ladeanzeigen" in diesem Kapitel).

Den Rasierer benutzen

Hinweis: Sie können den Rasierer auch direkt am Stromnetz betreiben. Verbinden Sie den Rasierer einfach mit der Steckdose.

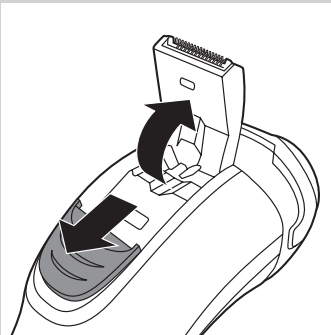
Rasieren



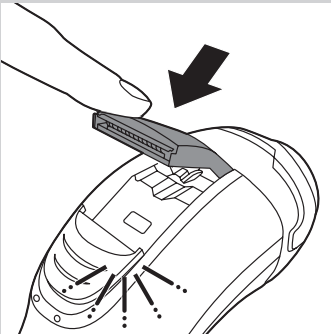
- 1** Drücken Sie den Ein-/Ausschalter einmal, um den Rasierer einzuschalten.
- 2** Führen Sie den Rasierer mit kreisenden Bewegungen über die Haut.
 - Es kann 2 bis 3 Wochen dauern, bis sich Ihre Haut an das Philips Schersystem gewöhnt hat.
- 3** Drücken Sie den Ein-/Ausschalter einmal, um den Rasierer auszuschalten.
- 4** Reinigen Sie den Rasierer (siehe "Reinigung und Pflege").

Trimmen (nur PT919/PT866/PT860/PT845/PT739/PT737/PT731)

Der Langhaarschneider eignet sich zum Trimmen von Koteletten und Schnurrbart.



- 1** Drücken Sie den Ein-/Ausschalter einmal, um den Rasierer einzuschalten.
- 2** Schieben Sie den Schalter nach unten, um den Langhaarschneider zu öffnen.
 - ▶ Nun können Sie mit dem Schneiden beginnen.



- 3** Schließen Sie den Langhaarschneider nach dem Schneiden, und schalten Sie den Rasierer aus.

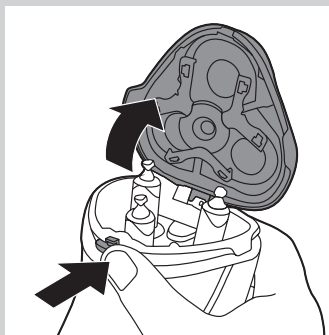
Reinigung und Wartung

Benutzen Sie zum Reinigen des Geräts keine Druckluft, Scheuerschwämme und -mittel oder aggressive Flüssigkeiten wie Benzin oder Azeton.

- Für eine optimale Rasierleistung empfehlen wir, den Rasierer nach jedem Gebrauch zu reinigen.
- Regelmäßiges Reinigen des Geräts sorgt für bessere Rasierergebnisse.
- Für die besten Reinigungsergebnisse empfehlen wir Ihnen, das Philips Reinigungsspray (HQ110) zu verwenden.
- Gehen Sie vorsichtig mit heißem Wasser um. Achten Sie darauf, dass das Wasser nicht zu heiß ist und Sie sich nicht die Hände verbrühen.

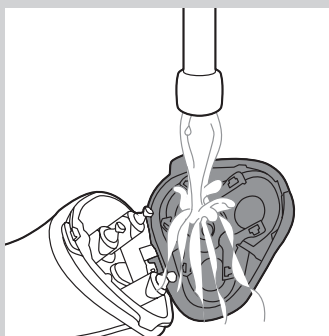
Hinweis: Möglicherweise tritt beim Abspülen des Geräts Wasser aus der Buchse unten am Rasierer aus. Das ist normal und völlig ungefährlich, da die gesamte Elektronik im Inneren des Rasierers versiegelt ist.

Die Schereinheit unter fließendem Wasser reinigen



- 1** Schalten Sie den Rasierer aus, und trennen Sie ihn vom Stromnetz.
- 2** Drücken Sie die Entriegelungstaste, und öffnen Sie die Schereinheit.
- 3** Reinigen Sie Schereinheit und Haarauffangkammer, indem sie diese 30 Sekunden unter heißem Wasser ausspülen.

Gehen Sie vorsichtig mit heißem Wasser um. Achten Sie darauf, dass das Wasser nicht zu heiß ist und Sie sich nicht die Hände verbrühen.



- Spülen Sie die Haarauffangkammer und die Innenseite der Schereinheit aus.



- Spülen Sie die Schereinheit von außen ab.

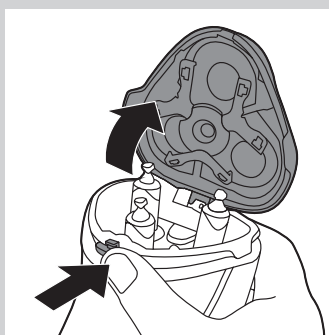
- 4** Schließen Sie die Schereinheit, und schütteln Sie überschüssiges Wasser ab.

Achten Sie beim Abschütteln von überschüssigem Wasser darauf, die Schereinheit nicht gegen irgendetwas zu stoßen.

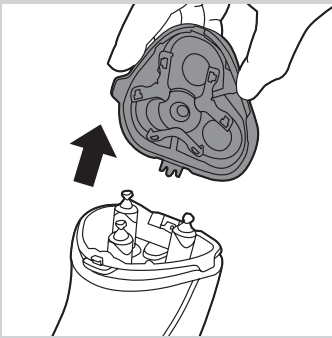
Trocknen Sie Schereinheit und Haarauffangkammer keinesfalls mit einem Handtuch oder Papiertuch, da dies die Scherköpfe und Verbindungsspindeln beschädigen könnte.

- 5** Öffnen Sie die Schereinheit wieder, und lassen Sie sie geöffnet, bis der Rasierer völlig trocken ist.

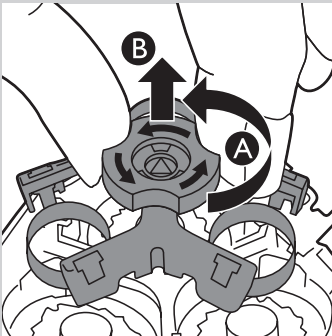
Die Schereinheit mit der Reinigungsbürste reinigen



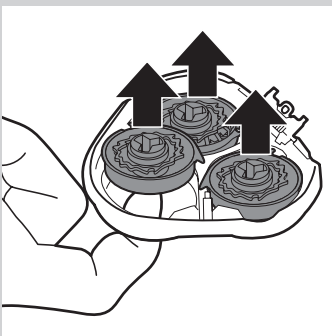
- 1** Schalten Sie den Rasierer aus, und trennen Sie ihn vom Stromnetz.
- 2** Drücken Sie die Entriegelungstaste, und öffnen Sie die Schereinheit.



3 Ziehen Sie die Schereinheit vom Rasierer ab.



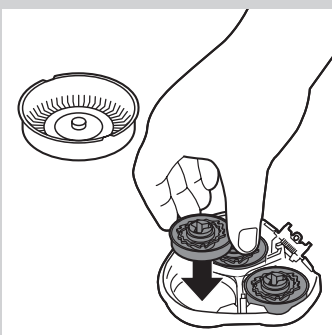
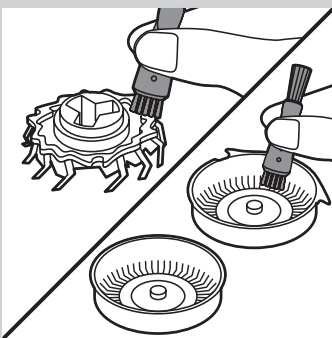
4 Drehen Sie die Verriegelung gegen den Uhrzeigersinn (A), und entnehmen Sie den Scherkopfhalter (B).



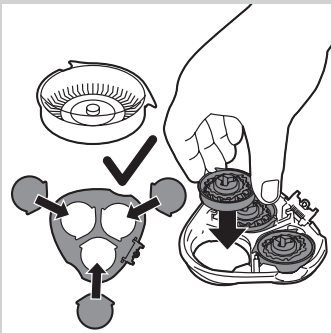
5 Entnehmen Sie einen Scherkopf, und reinigen Sie ihn. Jeder Scherkopf besteht aus einem Schermesser und einem Scherkorb.

Hinweis: Reinigen Sie immer nur ein Schermesser mit dem dazugehörigen Scherkorb, da die Paare jeweils aufeinander eingeschliffen sind. Werden Schermesser und Scherkörbe versehentlich miteinander vertauscht, kann es mehrere Wochen dauern, bis wieder die optimale Rasierleistung erreicht wird.

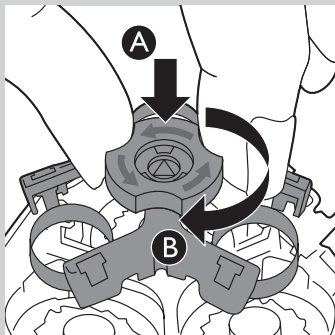
- Entnehmen Sie das Schermesser aus dem Scherkorb, und reinigen Sie es mit der Bürste.
- Reinigen Sie die Innen- und Außenseite des Scherkorbs mit der Bürste.



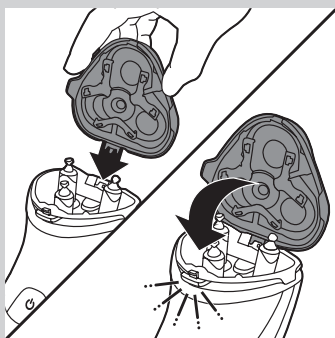
6 Setzen Sie die Scherköpfe wieder in die Schereinheit ein.



Hinweis: Die Vorsprünge an den Scherköpfen müssen genau in die Aussparungen der Schereinheit passen.



- 7** Setzen Sie den Scherkopfhalter wieder in die Schereinheit (A), und drehen Sie die Verriegelung im Uhrzeigersinn fest (B).

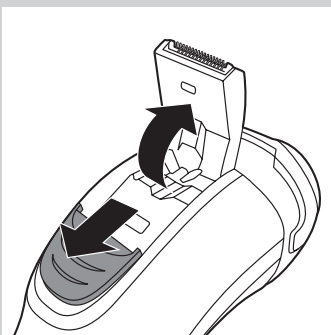


- 8** Stecken Sie die Führung der Schereinheit in den Schlitz oben am Rasierer. Schließen Sie dann die Schereinheit.

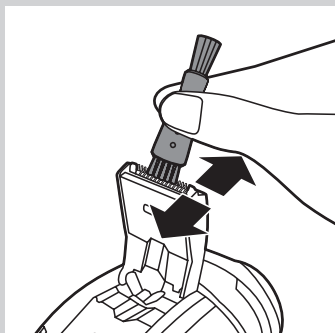
Hinweis: Wenn sich die Schereinheit nicht einfach schließen lässt, überprüfen Sie, ob Sie die Scherköpfe ordnungsgemäß eingesetzt haben und der Scherkopfhalter fest sitzt.

Den Langhaarschneider mit der Reinigungsbürste reinigen (nur PT919/PT866/PT860/PT845/PT739/PT737/PT731)

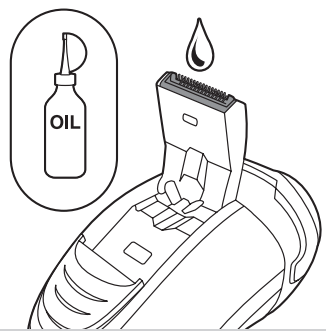
Reinigen Sie den Langhaarschneider nach jedem Gebrauch.



- 1** Schalten Sie den Rasierer aus, und trennen Sie ihn vom Stromnetz.
2 Schieben Sie den Schalter nach unten, um den Langhaarschneider zu öffnen.

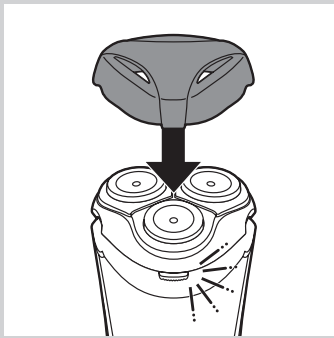


- 3** Reinigen Sie den Langhaarschneider mit den kurzen Borsten der mitgelieferten Reinigungsbürste. Führen Sie dabei die Bürste auf und ab an den Zinken entlang.
4 Schließen Sie den Langhaarschneider (er rastet hörbar ein).



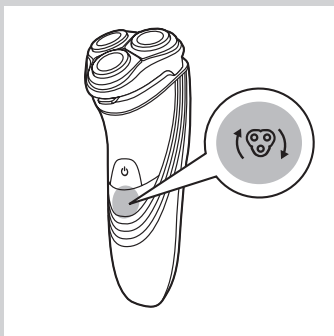
Tipp: Ölen Sie die Zinken des Langhaarschneiders alle sechs Monate mit einem Tropfen Nähmaschinenöl.

Aufbewahrung



- Setzen Sie die Schutzkappe nach jedem Gebrauch auf den Rasierer, um Schäden und Schmutzansammlungen in den Scherköpfen zu vermeiden.
- Nur PT866: Bewahren Sie das Gerät und die Zusatzteile in der Tasche auf.

Ersatz

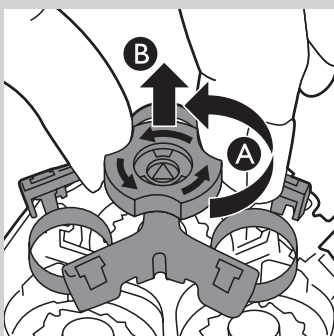
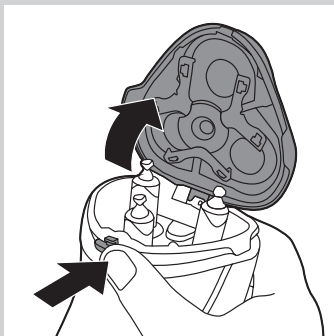


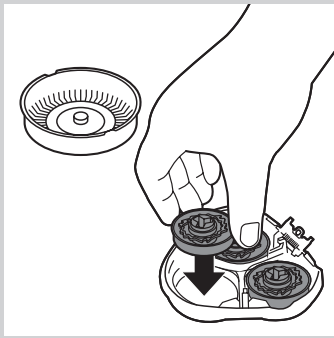
Für eine optimale Rasierleistung empfehlen wir, die Scherköpfe alle zwei Jahre auszuwechseln.

Erinnerungsfunktion

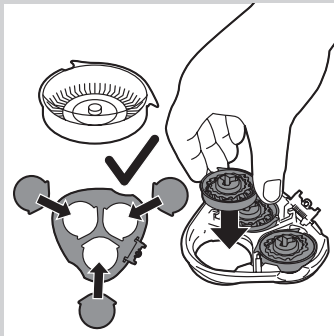
Das Scherkopfsymbol leuchtet auf, um anzuzeigen, dass die Scherköpfe ersetzt werden müssen. Ersetzen Sie beschädigte Scherköpfe sofort. Tauschen Sie die Scherköpfe nur gegen HQ8 oder HQ9 (nur PT919) Original-Scherköpfe von Philips aus.

- 1** Das Scherkopfsymbol leuchtet dauerhaft orange.
- 2** Schalten Sie den Rasierer aus. Trennen Sie den Rasierer vom Stromnetz.
- 3** Drücken Sie die Entriegelungstaste, und öffnen Sie die Schereinheit.
- 4** Ziehen Sie die Schereinheit vom Rasierer ab.
- 5** Drehen Sie die Verriegelung gegen den Uhrzeigersinn (A), und entnehmen Sie den Scherkopfhalter (B).

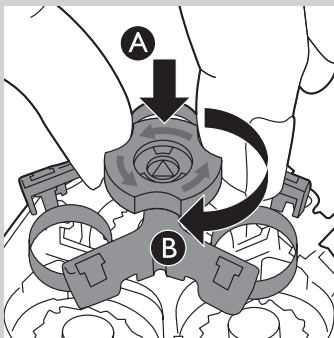




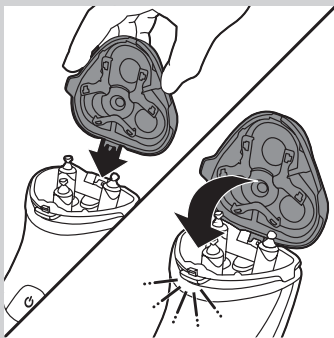
- 6** Entnehmen Sie die Scherköpfe, und setzen Sie neue Scherköpfe in die Schereinheit.



Hinweis: Die Vorsprünge an den Scherköpfen müssen genau in die Aussparungen der Schereinheit passen.

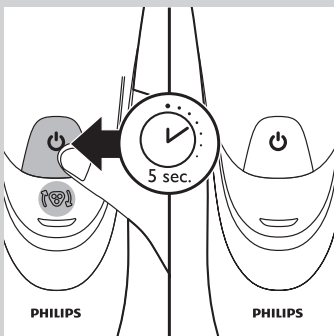


- 7** Setzen Sie den Scherkopfhalter wieder in die Schereinheit (A), und drehen Sie die Verriegelung im Uhrzeigersinn fest (B).



- 8** Stecken Sie die Führung der neuen Schereinheit in den Schlitz oben am Rasierer. Schließen Sie dann die Schereinheit.

Hinweis: Wenn sich die Schereinheit nicht einfach schließen lässt, überprüfen Sie, ob Sie die Scherköpfe ordnungsgemäß eingesetzt haben und der Scherkopfhalter fest sitzt.



- 9** Halten Sie den Ein-/Ausschalter 5 Sekunden gedrückt, um die Erinnerungsfunktion des Rasierers zurückzusetzen. Die orangefarbene Anzeige erlischt.

Zubehör



Um die optimale Leistung Ihres Rasierers zu erhalten, achten Sie darauf, ihn regelmäßig zu reinigen und die Scherköpfe zum empfohlenen Zeitpunkt zu ersetzen.

Scherköpfe

- Wir empfehlen Ihnen, Ihre Scherköpfe alle zwei Jahre auszutauschen. Ersetzen Sie sie ausschließlich mit HQ8 oder HQ9 (nur PT919) Philips Scherköpfen.

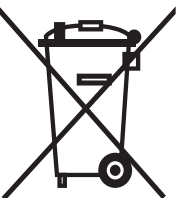
Pflege

- Verwenden Sie Reinigungsspray (HQ110), um die Scherköpfe gründlich zu reinigen.

Umwelt



- Werfen Sie das Gerät am Ende der Lebensdauer nicht in den normalen Hausmüll. Bringen Sie es zum Recycling zu einer offiziellen Sammelstelle. Auf diese Weise helfen Sie, die Umwelt zu schonen.



- Der integrierte Rasierer-Akku enthält Substanzen, die die Umwelt verschmutzen können. Entfernen Sie den Akku, bevor Sie den Rasierer an einer offiziellen Recyclingstelle abgeben. Geben Sie den gebrauchten Akku bei einer offiziellen Batteriesammelstelle ab. Falls Sie beim Entfernen des Akkus Probleme haben, können Sie den Rasierer auch an ein Philips Service-Center geben. Dort wird der Akku herausgenommen und umweltgerecht entsorgt.

Den Akku aus dem Rasierer entfernen

Nehmen Sie den Akku nur zur Entsorgung des Rasierers heraus. Vergewissern Sie sich, dass der Akku beim Herausnehmen vollständig entladen ist.

- 1** Trennen Sie den Rasierer von der Steckdose.
- 2** Lassen Sie den Rasierer laufen, bis er stillsteht.
- 3** Entfernen Sie die Schrauben auf der Rückseite des Rasierers und in der Haarauffangkammer.
- 4** Nehmen Sie die vordere und rückwärtige Blende ab.
- 5** Biegen Sie die 6 Haken auseinander, und nehmen Sie die Akkueinheit heraus.

Vorsicht: Die Haken sind spitz!

6 Entnehmen Sie den Akku.

Vorsicht: Die Schienen am Akku sind scharf!

Verbinden Sie den Rasierer nicht mehr mit dem Stromnetz, nachdem Sie den Akku entnommen haben.

Garantie und Support

Wenn Sie Hilfe oder Informationen benötigen, besuchen Sie bitte **www.philips.com/support**, oder lesen Sie die internationale Garantieschrift. Sollte es in Ihrem Land kein Service-Center geben, wenden Sie sich bitte an Ihren lokalen Philips Händler.

Garantieeinschränkungen

Die Scherköpfe (Schermesser und Scherkörbe) unterliegen nicht den Bedingungen der internationalen Garantie, da sie einem normalen Verschleiß ausgesetzt sind.

Fehlerbehebung

In diesem Kapitel sind die häufigsten Probleme aufgeführt, die beim Gebrauch Ihres Geräts auftreten können. Sollten Sie ein Problem mithilfe der nachstehenden Informationen nicht beheben können, wenden Sie sich bitte an das Philips Service-Center in Ihrem Land.

Problem	Mögliche Ursache	Lösung
Der Rasierer rasiert nicht mehr so gut wie bisher.	Die Scherköpfe sind beschädigt oder abgenutzt.	Wechseln Sie die Scherköpfe aus (siehe "Ersatz").
	Lange Haare blockieren die Scherköpfe.	Reinigen Sie die Scherköpfe nacheinander (siehe Kapitel "Reinigung und Wartung").
	Sie haben die Scherköpfe nicht ordnungsgemäß eingelegt.	Die Vorsprünge an den Scherköpfen müssen genau in die Aussparungen der Schereinheit passen (siehe Kapitel "Reinigung und Wartung").
Der Rasierer funktioniert nicht, wenn ich den Ein-/Ausschalter drücke.	Der Akku ist leer.	Laden Sie den Akku erneut auf (siehe Kapitel "Laden"), oder verbinden Sie den Rasierer mit der Steckdose.
	Möglicherweise ist der Rasierer heiß gelaufen und funktioniert daher nicht.	Nach entsprechender Abkühlung können Sie den Rasierer wieder einschalten.
Wasser tropft nach der Reinigung aus dem Rasierer.	Dies ist normal und nicht gefährlich.	Während des Ausspülens kann sich Wasser zwischen der Stromeinheit und dem Gehäuse sammeln. Nach dem Ausspülen fließt dieses Wasser durch den Anschluss. Die Stromeinheit ist vollständig wasserdicht, weshalb kein Wasser zu den elektronischen Teilen des Rasierers vordringen kann. Ihr Rasierer ist weiterhin absolut sicher.