

## Eistruhe 300L



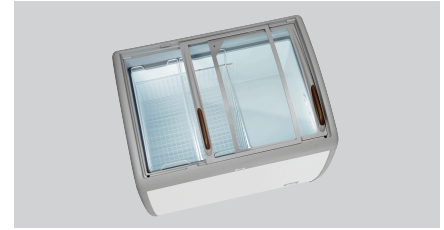
### Beschreibung

Da bekommt jeder spontan Lust auf Eis – Perfekt platziert im Kassenbereich in Supermärkten, Tankstellen oder Kiosken verführt die Eistruhe mit LED-Beleuchtung und 300 Litern Fassungsvermögen jeden Eisliebhaber.

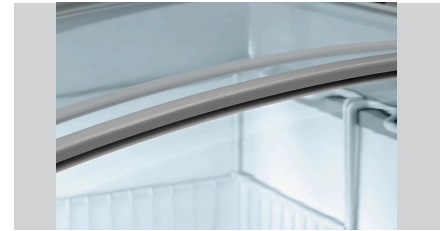
### Features

- Farbe: Weiß
- Material: Stahlblech  
Lackiert  
Kunststoff (LDPE)
- Voraussichtlich lieferbar ab Lager Salzkotten in ca. KW: 06 / 2024
- Material Innen: Kunststoff
- Wichtiger Hinweis: -
- Maße innen: B 845 x T 525 x H 480-300 mm
- Inhalt: 300 Liter
- Nutzinhalt: 185 Liter
- Anzahl Körbe: 2
- Maße Korb: B 250 x T 520 x H 200 mm
- Temperaturbereich: -22 °C bis -18 °C
- Temperaturregelung: Thermostatisch  
Stufenlos
- Temperaturanzeige: Analog
- Kühlung: Statisch

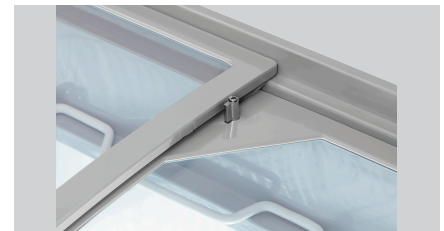
▶ Weiter auf der nächsten Seite



▶ Inhalt: 300 Liter



- ▶ 2 Glasschiebedeckel:
  - ✓ Einfachglas, doppelt temperiert
  - ✓ Sicherheitsglas



- ▶ LED-Beleuchtung
- ▶ Abschließbar

- ▶ 4 Lenkrollen
  - ✓ 2 feststellbar



- ▶ Sichere Temperatureinstellung
  - ✓ Nur mit Werkzeug möglich



## Eistruhe 300L

- Kühlmittel: R290 / 0,064 kg
- GWP: 3
- Klimaklasse: 4
- Umgebungstemperatur: bis 30 °C
- Energieeffizienzklasse: F (EU Nr. 2019 / 2018)
- Energieverbrauch: 934 kWh / Jahr
- Glasschiebedeckel: Einfachglas, doppelt temperiert
- Sicherheitsglas: 2
- Isolierung: Ja
- Automatische Abtaufunktion: Cyclopentan C5H10, 70 mm
- Tauwasserverdunstung: Nein
- Thermostat: Ja
- Beleuchtung: LED
- Abschließbar: Ja
- Lenkrollen: 4 Lenkrollen, 2 feststellbar
- Steuerung: Verstellerschraube
- Kontrollleuchte: Kühlung aktiv
- Ein-/Ausschalter: Ein/Aus
- Inklusive: In Betrieb
- Anschlusswert: Ja
- Maße: 2 Körbe
- Gewicht: 0,164 kW | 230 V | 50 Hz
- Gewicht: B 990 x T 705 x H 875 mm
- Gewicht: 57 kg

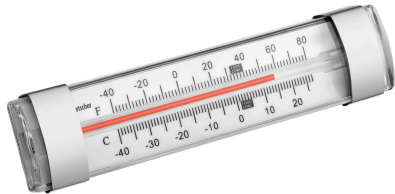


## Eistruhe 300L

### Ergänzungsprodukte

#### Thermometer A250

STAINLESS  
STEEL



- Wichtiger Hinweis: -
- Inklusive: -
- Material: Edelstahl  
Kunststoff
- Farbe: Weiß  
Silber
- Ausführung: Analog

Art.-Nr. 292043  
GTIN 4015613664279

#### Thermometer A300

STAINLESS  
STEEL



- Steuerung: -
- Einsatzbereich: Großküchen  
Kühlzellen  
Tiefkühlzellen  
Kühlzellen
- Temperaturbereich: -30 °C bis 30 °C
- Ausführung: Analog

Art.-Nr. 292048  
GTIN 4015613664262