

Kaffeevollautomat KV2 Topping



- ▶ Erhöhte Durchlaufkapazität
 - ✓ Duales Pumpensystem für eine schnellere Kaffee- und Heißwasserzubereitung
 - ✓ Leistung max.: 90 Tassen à 120 ml / Stunde (2-facher Tassenauslauf)
 - ✓ Inhalt Restebehälter: Ca. 45 Tassen



- ▶ 1 Bohnenbehälter
- ▶ 2 Toppingbehälter (1.500 g | 1.200 g)
 - ✓ für vollautomatengeeignetes Toppingpulver



- ▶ Besonders große Kaffee-Vielfalt
 - ✓ 16 voreingestellte Programme, individuell überschreibbar
 - ✓ Weitere Programme programmierbar
 - ✓ Separater Heißwasserhahn für Tee

Beschreibung

Dieser Kaffeevollautomat bietet eine Getränkevielfalt der Spitzenklasse – von Kaffee über Tee bis zu Kakao und weiteren Pulverspezialitäten. Zwei Toppingbehälter eröffnen kreative Möglichkeiten für individuelle Genussmomente, passend für jeden Geschmack. Ausgelegt für bis zu 120 Tassen pro Tag ist er die ideale Lösung für den Selbstbedienungsbereich oder die Getränkeausgabe bei hoher Durchlaufzahl.

Features

- Anzahl Toppingbehälter: 2
- Inhalt Toppingbehälter: 1.500 g
1.200 g
- Dosierung Toppingpulver: Grammgenau
Kalibrierbar
- Betriebssystem: Android
- Videoanzeige: Individuell beispielbar über USB
Bis zu 10 GB Datenmenge speicherbar
Während der Kaffeezubereitung und in Pausenzeiten
1 Video für alle Vorgänge auswählbar
- Farbe: Schwarz
- Brühgruppe(n): 1
- Mindest-Aufbrühmenge: 15 ml
- Ausgelegt für: 120 Tassen / Tag
- Leistung max.: 75 Tassen à 120 ml / Stunde (1-facher Tassenauslauf)
90 Tassen à 120 ml / Stunde (2-facher Tassenauslauf)
Erhöhter Durchlauf durch duales Pumpensystem

▶ Weiter auf der nächsten Seite

Kaffeevollautomat KV2 Topping

• Anzahl Bohnenbehälter:	1
• Inhalt Bohnenbehälter:	1.200 g
• Bohnen-/Toppingbehälter abschließbar:	Ja
• Bohnen-/Toppingbehälter abnehmbar:	Ja
• Tassenzähler:	Pro Programm und insgesamt
• Entkalkungssignal:	Ja
• Füllstandsanzeige:	Nein
• Steuerung:	Touch
• IoT-fähig:	Nein
• Einstellmöglichkeiten:	Bedienermodus (Standard, Selbstbedienermodus, Professional Modus) Kaffeedosierung Getränkenamen Stufenlose Mahlgrad-Einstellung Pulvermenge, grammgenau durch Kalibrierung Videoanzeige Vorbrühmenge Wassermenge Wassertemperatur (über Boiler bis 98 °C) 3 Optionen Wassertank Festwasseranschluss Wasserzufuhr über externen Behälter (benötigtes Zubehör optional erhältlich) Festwasseranschluss 1/2"
• Wasserversorgung:	4 Liter
• Wasseranschluss:	Ja
• Inhalt Wassertank:	Nein
• Wassertank abnehmbar:	Aus Toppingbehälter (Milchpulver)
• Milchbehälter:	16, voreingestellt, individuell überschreibbar
• Milchzufuhr:	Weitere unbegrenzt speicherbar
• Programme:	Programmierung passwortgeschützt
• Heißwasserfunktion:	Ja
• Heiße-Milch-Funktion:	Separater Auslasshahn
• Mahlwerk:	Ja, mit Milchpulver Scheibenmahlwerk Kalibrierbar Leistungsstark Stufenlose Mahlgrad-Einstellung
• Material Mahlwerk:	Stahl
• Drucksystem:	Kolbendruck
• Pumpendruck:	19 bar
• USB-Anschluss:	Ja
• Milchaufschäumer:	Nein
• Auslauf höhenverstellbar:	Nein
• Reinigungsprogramm:	2 Tassentische (95 mm + 165 mm) Ja Speicher der Reinigungszyklen
• Display-Anzeige:	Fehlermeldungen Lautstärke Programme Status Wartungsinfo Größe: 10,1 Zoll Werbevideos, individuell programmierbar
• Automatische Abschaltung:	Ja
• Inhalt Restehälter:	Ca. 45 Tassen
• Restehälter spülmaschinengeeignet:	Ja
• Kaffeepulver-Option:	Nein
• 2-Tassen-Funktion:	Ja
• Ausführung:	Vollautomat
• Ein-/Ausschalter:	Ja



► Weiter auf der nächsten Seite

Kaffeevollautomat KV2 Topping

- Kontrollleuchte: Ein/Aus
Fehleranzeige
Füllstand Bohnenbehälter
Position Display
- Eigenschaften: Bodenplatte mit Ausschnitt für einen automatischen Trester-Auswurf
Bohnen-/Toppingbehälter und Brüheinheit werkzeuglos herausnehmbar
- Inklusive: 1 Wasserzulaufschlauch, 150 cm
1 Wasserablaufschlauch, 100 cm
1 Universalschlüssel
- Geräteanschluss: Steckerfertig
- Anschlusswert: 2.5 kW | 230 V | 50/60 Hz
- Material: Kunststoff
- Wichtiger Hinweis: Ab einer Wasserhärte von 5° dH empfehlen wir ausdrücklich die Vorschaltung eines geeigneten Wasserenthärter sowie einen Wasserdruck von maximal 3 bar
Ab einem Wasserdruck von 3 bar ist ein Druckminderer erforderlich
Dieser Kaffeevollautomat enthält Verschleißteile
Sofern der Kaffeevollautomat ordnungsgemäß gewartet wird, ist im Regelfall davon auszugehen, dass die nachfolgenden Verschleißteile bis zu der angegebenen Bezugsmenge von Getränken halten
Brüheinheit: 60.000 Bezüge
Pumpe, Drainageventil, Mahlwerk und Dichtungen: 25.000 Bezüge
Ausfälle dieser Verschleißteile nach Erreichen der jeweiligen Bezugsmenge stellen keinen Mangel des Kaffeevollautomaten dar.
Aufstellung / Einweisung durch autorisierten Servicepartner erforderlich
Variante ohne Frischmilchsystem
- Voraussichtlich lieferbar ab Lager Salzkotten in ca. KW: 50 / 2025
- Maße: B 380 x T 605 x H 695 mm
- Gewicht: 27 kg



Kaffeevollautomat KV2 Topping Ergänzungsprodukte

Reinigungstabletten KV-20



- Bestellmengeneinheit: 1 Verkaufsdisplay (20 Verkaufsverpackungen)
- Ausgelegt für: Kaffeeemaschinen
Kaffeevollautomaten
Isolierkannen
Siebträgerkaffeemaschinen
- Inhalt: 20 x 2 Blister à 10 Reinigungstabletten
- Ausführung: Tablettenform

Art.-Nr. 173283
GTIN 4015613773377

Wasserfilter KV-150



- Wasserzulauftemperatur: 4 °C bis 30 °C

Art.-Nr. 109902
GTIN 4006387008413

Teilentzsalzungssystem TKD 13400 FB



- Entsalzungstyp: Teilentsalzung
- Probeentnahmehahn: Ja
- Pfandwert pro Patrone: 290 €
- Wasseranschluss: 3/4"
- Farbe: Blau
- Anschlusskapazität: 1 Gerät

Art.-Nr. 109878
GTIN 4015613681597

Tassenwärmer TA1440



- Maße Stellfläche: B 285 x T 335 mm
- Höhe Innen, je: 180 mm
- Anschlusswert: 0.3 kW | 230 V | 50 Hz
- Temperaturbereich: 30 °C bis 60 °C
- Ein-/Ausschalter: Ja
- Sicherheitsthermostat: Ja
- Schutzart: IPX4

Art.-Nr. 103079
GTIN 4015613756837

Kaffeevollautomat KV2 Topping Ergänzungsprodukte

Tassenwärmer TA720



STAINLESS
STEEL



- Maße Stellfläche: B 280 x T 295 mm
- Höhe Innen, je: 175 mm
- Anschlusswert: 0.14 kW | 230 V | 50/60 Hz
- Temperaturbereich bis: 60 °C
- Ein-/Ausschalter: Ja
- Sicherheitsthermostat: Ja
- Schutzart: -

Art.-Nr. 103076
GTIN 4015613708867

Tassenwärmer 48 Tassen



- Durchmesser Tassen max.: 90 mm
- Maße Tassenschacht: Ø 95 mm | Höhe: 300 mm
- Anschlusswert: 0.2 kW | 230 V | 50/60 Hz
- Temperaturbereich: 30 °C bis 45 °C
- Ein-/Ausschalter: Ja
- Sicherheitsthermostat: Nein
- Schutzart: -

Art.-Nr. 103067
GTIN 4015613469218

Entkalker F1L



- Ausgelegt für: Kleingeräte wie Heißwasserbereiter und Kaffeemaschinen etc.
- Bestellmengeneinheit: 1 Karton (6 Flaschen)
- Inhalt: 6 x 1 Liter
- Ausführung: Flüssig
Hochkonzentrat
- Ph-Wert: 0

Art.-Nr. 173277
GTIN 4015613773322

Druckminderer

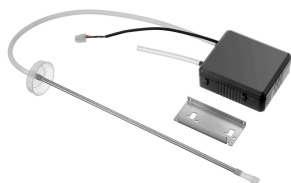


- Wasserdruck: 1 - 6 bar (voreingestellt auf 3 bar)
- Anschluss: 3/4"
- Betriebstemperatur max.: 65 °C
- Eingangsdruck max.: 16 bar
- Material: Messing
Verchromt
- Wichtiger Hinweis: -

Art.-Nr. 533051
GTIN 4015613468617

Kaffeevollautomat KV2 Topping Ergänzungsprodukte

Wasserpumpe KV2 Premium



- Set bestehend aus: Befestigungsmaterial
Halterung
Pumpe
Saugrohr, 40 cm
Wasserzulaufschlauch, 57 cm
- Ausgelegt für: Kaffeevollautomat KV2 Premium

Art.-Nr. 190087
GTIN 4015613821108

Milchkühlschrank KV9L



- Material Innen: Kunststoff
- Farbe: Schwarz
- Inhalt: 9 Liter
- Maße innen: B 160 x T 190 x H 280 mm
- Öffnung für Milchschauch: 3 Öffnungen links, 2 Öffnungen rechts am Gerät
Ø 9,8 mm | 12,3 mm

Art.-Nr. 190089
GTIN 4015613831480

Milchkühlschrank-Tassenwärmer-Kombi



- Material Innen: Edelstahl
- Farbe: Schwarz
Silber
- Inhalt Milchkühlschrank: 12 Liter
- Maße innen Milchkühlschrank: B 243 x T 178 x H 280 mm

Art.-Nr. 190091
GTIN 4015613837086

Wasserfiltersystem K3600L



- Wasseranschluss: 3/8"
- Wasserdruck: 3 bar
- Farbe: Weiß
- Wasserzulauftemperatur von: 2 °C
- Wasserzulauftemperatur bis: 30 °C

Art.-Nr. 109847
GTIN 4015613743899

Kaffeevollautomat KV2 Topping Ergänzungsprodukte

Wasserfiltersystem K1600 EW



- Wasseranschluss: 1/2"
- Wasserdruck: 1,5 - 6 bar
- Farbe: Weiß
- Wasserzulauftemperatur von: 5 °C
- Wasserzulauftemperatur bis: 30 °C
- Inklusive: -
- Eigenschaften: -

Art.-Nr. 109881
GTIN 4015613630731