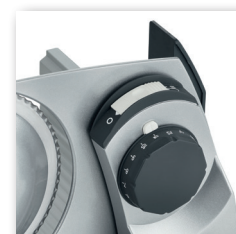


# KLAPP-ALLESSCHNEIDER MYtiny TWIN

# GRAEF

Für heute. Für morgen. Für dich.



HANDMADE  
IN GERMANY

Art.-Nr.: MT1200EU (Silber)

#### 4 gute Gründe:

- Ultrakompakte Abmessungen - perfekt für kleine Küchen oder auf Reisen
- Klappbarer Vollmetall-Allesschneider mit extrem sicherer Bedienung
- Schnell einsatzbereit & wieder verstaubar - keine Montage von Komponenten notwendig
- TWIN-Variante mit zusätzlichem glattem Messer für hauchzarte Scheiben

#### Weitere Features:

- Herausschwenkbare Kabelaufwicklung mit Aufnahme für Euro-Stecker und individueller Justierung der Kabellänge
- Zentrale Bedieneinheit für Betrieb, Klappmechanismus und Schnittstärke
- Präzise Schnittstärkeneinstellung 0-15mm
- Automatische Kindersicherung (Einschalt- und Klappsicherung)
- Schlittenverriegelung für stabilen Stand in aufgeklappter Position
- Moment- und Dauerschalter: Messer rotiert dauerhaft oder nur Schnitt für Schnitt
- Hocheffizienter 45 W Energiesparmotor mit 170 W Spitzenschneidleistung und geringem Betriebsgeräusch
- Vielseitiges Edelstahl-Wellenschliffmesser, Ø 170 mm
- Hochwertige, robuste Gehäusekomponenten für präzise Schneidergebnisse
- Leichte Reinigung dank hochwertiger Oberflächen
- Abmessungen aufgestellt: B 234mm x H 182mm x T 345mm
- Schnitthöhe: 150 mm
- Schnittlänge: 277 mm

#### Lieferumfang:

- Allesschneider, Resthalter, glattes Schinkenmesser 17cm, Bedienungsanleitung

#### TECHNISCHE DATEN

Leistung 230 V~ 45-170 Watt

#### LOGISTISCHE DATEN

EAN	4001627040123
Maße Produkt (L x B x H)	402 x 80 x 182 mm
Nettogewicht Produkt	3,30 kg
VPE	1
EAN-VPE	4001627040123
Maße des Verkaufskartons	466 x 142 x 200 mm
Produktgewicht inkl. Verkaufskarton	kg
Maße des 1-er Umkartons (L x B x H)	476 x 152 x 210 mm
Maße des 2-er Umkartons (L x B x H)	
Stück / Palette	70 St.
Lage / Palette	7
Stück / Lage	10 St.
ca. Maße volle Palette (L x B x H)	1200 x 800 x 1550 mm
ca. Gewicht volle Palette	

www.graef.de

