

TEL785WP EcoSpeed&Steam&9kg

T1 Wärmepumpentrockner:

9 kg | ComfortSensor | SteamCare | SilenceDrum | DryCare 40



- SteamCare glättet und frischt auf, so sparen Sie Zeit beim Bügeln
- Die SilenceDrum\* reduziert die Geräusche für ein wesentlich leiseres Trocknen
- Sparen Sie Zeit beim Sortieren; DryCare 40 ist perfekt für eine 40 °C Wäsche\*\*
- EcoSpeed reduziert die Trocknungszeit effizient um 20 Minuten\*\*\*
- Vollständige App-Steuerung Ihres Trockners mit Miele@home\*\*\*\*

\* Patent EP 4 163 433

\*\* Nicht geeignet für Wolle oder Seide.

\*\*\* Zeitersparnis berechnet im Vergleich zu Miele Trocknern ohne EcoSpeed bei gleicher Beladungsmenge und vergleichbarer Energieeffizienz. Getestet im Programm "Baumwolle" bei voller Beladungsmenge.

\*\*\*\* Zusätzliches digitales Angebot der Miele & Cie. KG. Abhängig von Modell und Land kann der Funktionsumfang variieren. Erforderlich ist Ihr Einverständnis zu den Allgemeinen Geschäftsbedingungen und Datenschutzhinweisen für digitale Produkte und Dienste von Miele in der Miele App. Miele behält sich das Recht vor, die digitalen Angebote jederzeit zu ändern oder einzustellen.



EAN: 4002516944744 / Materialnummer: 12903820 / Alte Materialnummer: 12EL7852D

## Allgemeine Informationen

Modellbezeichnung	TEL785WP EcoSpeed&Steam&9kg
Materialnummer Hersteller	12903820
EAN-Nummer	4002516944744
Marketingklasse	Platinum

## Bauform

Säulenfähig	•
Türanschlag	links
Side-by-Side	•
Unterschiebbar	•
Unterbaufähig	•

## Bauart

Produktmarke	T1 Chrome Edition
Wärmepumpentrockner	•

## Design

Gerätefarbe	Lotosweiß
Blendenfarbe	Lotosweiß
Farbe Drehwahlschalter	Lotosweiß / Ring Chrom
Blendenausführung	gerade
Bedienungsart	Drehwahlschalter
Display	ComfortSensor weiß, 1-zeilig

## Trockenergebnis

Punktgenaue Trocknung PerfectDry	•
Duftsysteem FragranceDos <sup>2</sup>	•
Intelligente Trommelreversierung	•
HygieneDry	•
Geprüfte Virus Hygiene	•

## Wäscheschonung

SilenceDrum	•
Beladung in kg	9

## Bedienkomfort

Vernetzung mit Miele@home	•
Wash2Dry	•
Startvorwahl bis zu 24h	•
Restzeitanzeige	•
Programmablauf-Anzeige	Nein
Trommelbeleuchtung	LED
MultiLingua	•
Akustikpaket für niedrigste Geräuschwerte	•
Kondensatbehälter	•
Integrierte Kondenswasserableitung	•
AddLoad	•

## Effizienz und Nachhaltigkeit

EcoFeedback	•
EcoDry-Technologie	•
Wartungsfreier Wärmetauscher	•

TEL785WP EcoSpeed&Steam&9kg

T1 Wärmepumpentrockner:

9 kg | ComfortSensor | SteamCare | SilenceDrum | DryCare 40



EAN: 4002516944744 / Materialnummer: 12903820 / Alte Materialnummer: 12EL7852D

ProfiEco Motor	•
EcoSpeed	•
<b>Effizienz und Nachhaltigkeit</b>	
Energieeffizienzklasse (A-G)	C
Kondensationseffizienzklasse (A-D)	A
Kondensationseffizienz in %	94
Gewichteter Energieverbrauch pro 100 Betriebszyklen im Programm "ECO Schranktrocken" in kWh	101
Luftschallemission im Standardprogramm "ECO Schranktrocken" in dB(A)re1pW	62
Luftschallemissionsklasse (A-D)	B
Programmlaufzeit im Programm "ECO Schranktrocken" in Min.	184
<b>Trockenprogramme</b>	
Automatic plus	•
Baumwolle	•
Baumwolle Pfeil	•
Pflegeleicht	•
Feinwäsche	•
Oberhemden	•
Finish Seide	•
Finish Wolle	•
Express	•
Jeans	•
Outdoor	•
Imprägnieren	•
Sportwäsche	•
Kopfkissen normal	•
Lüften kalt	•
Lüften warm	•
Korbprogramm	•
Vorbügeln	•
Bettwäsche	•
Finish Dampf	•
<b>Trockenoptionen</b>	
Knitterschutz	•
Summer	•
DryCare 40	•
DryFresh	•
PowerFresh	•
<b>Qualität</b>	
Softtrippen	•
<b>Sicherheit</b>	
PIN-Code	•
Anzeige "Behälter entleeren"	•
Anzeige "Filter reinigen"	•
Optische Schnittstelle	•
<b>Technische Daten</b>	
Abmessungen (H x B x T) in mm	850 x 596 x 636

TEL785WP EcoSpeed&Steam&9kg

T1 Wärmepumpentrockner:

9 kg | ComfortSensor | SteamCare | SilenceDrum | DryCare 40



EAN: 4002516944744 / Materialnummer: 12903820 / Alte Materialnummer: 12EL7852D

Abmessungen in mm (Breite)	596
Abmessungen in mm (Höhe)	850
Abmessungen in mm (Tiefe)	636
Gewicht in kg	56
Spannung in V	220-240
Absicherung in A	10
Frequenz in HZ	50
Gesamtanschlusswert in kW	1,10
Länge der elektrischen Zuleitung in m	2,0
Hermetisch geschlossen	•
Kältemittelart	R290
Kältemittelmenge in kg	0,14
Treibhauspotential Kältemittel in CO <sub>2</sub> e	3
Treibhauspotential Gerät in CO <sub>2</sub> e	0,42
Leuchtmittel tauschen	Kundendienst
<b>Mitgeliefertes Zubehör</b>	
Duftflakon	•
Gutschein für einen zweiten Duftflakon	•

#### Verfügbare Displaysprachen

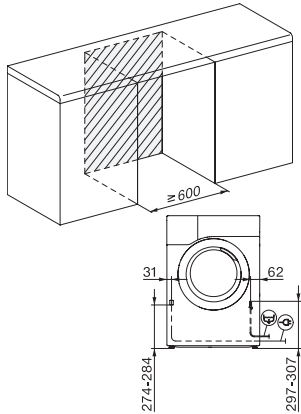
Verfügbare Displaysprachen durch MultiLingua

☐☐, ☐☐☐☐, deutsch, dansk, english (AU), english (GB), english (US), suomi, français (CA), français (FR), ελληνικά, italiano, ☐☐☐, ☐☐☐, hrvatski, bahasa malaysia, nederlands, norsk, polski, português, română, русский, svenska, srpski, slovenčina, slovenščina, español, čeština, türkçe, українська, magyar

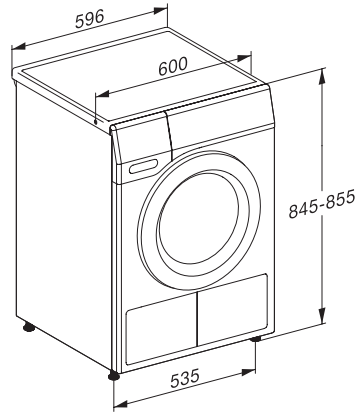
TEL785WP EcoSpeed&Steam&9kg

T1 Wärmepumpentrockner:

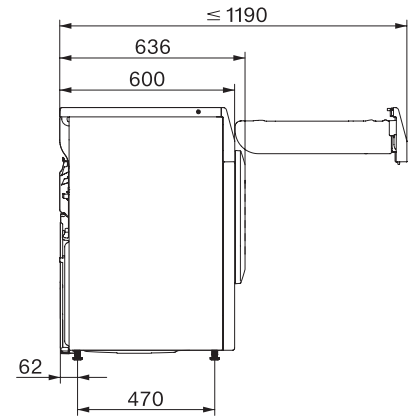
9 kg | ComfortSensor | SteamCare | SilenceDrum | DryCare 40



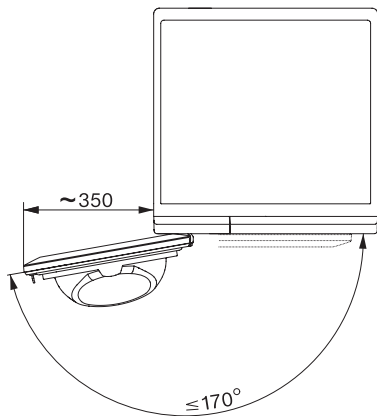
T1 Skizze, schräge Blende oder gerade Blende, Maße in mm



T1 Skizze, schräge Blende oder gerade Blende, Maße in mm



T1 Skizze, schräge Blende oder gerade Blende, mit Sichtfenster, Maße in mm



T1 Skizze, schräge Blende oder gerade Blende, Maße in mm