

## EINBAU-WASCHTROCKNER, 8/5 KG U8540X0



Erlebe mit unserem vollintegrierten Einbau-Waschtrockner mühelose Waschtage: Wasche und trockne in einem einzigen Vorgang, erziele optimale Ergebnisse mit blitzschnellen Programmen und genieße die perfekte Pflege durch Auto Dry, was ein Einlaufen deiner Kleidung verhindert!

- ✓ Speed Perfect bietet Ihnen optimale Waschergebnisse mit bis zu 65 % Zeitersparnis.
- ✓ Unser Efficient Silent Drive ist leiser, effizienter und langlebiger als konventionelle Motoren.
- ✓ Großes Display für Programmablauf, Temperatur, Drehzahl, Restzeit, 24 h Endzeitvorwahl und Beladungstipp
- ✓ AquaStop mit Garantie: Das Sicherheitssystem zwischen Wasseranschluss und Einbauwaschmaschine verhindert Wasserschäden

### Ausstattung

#### Technische Daten

Energieeffizienzklasse im Wasch- und Trocken-Betrieb (EU 2017/1369): .....E  
Energieeffizienzklasse im eco 40-60 Programm (EU 2017/1369):  
A  
Gewichteter Energieverbrauch in kWh pro 100 vollständige Wasch- und Trockenzyklen (EU 2017/1369)<sup>1</sup>: 324 kWh/100 Zyklen  
Gewichteter Energieverbrauch in kWh pro 100 Waschzyklen im Programm eco 40-60 (EU 2017/1369): ..... 47 kWh/100 Zyklen  
Maximale Beladungsmenge Waschen und Trocknen: ..... 5.0 kg  
Maximale Beladungsmenge Waschen: ..... 8.0 kg  
Wasserverbrauch in Litern im Wasch- und Trocken-Betrieb pro vollständigem Zyklus (EU 2017/1369)<sup>1</sup>: ..... 80 l  
Wasserverbrauch in Litern im eco-Programm pro Betriebszyklus (EU 2017/1369)<sup>1</sup>: ..... 48 l  
Dauer im vollständigen Wasch- und Trocken-Betrieb in Stunden und Minuten bei Nennkapazität (EU 2017/1369)<sup>1</sup>: ..... 9:20 h  
Dauer des Programms eco 40-60 in Stunden und Minuten bei Nennkapazität (EU 2017/1369): ..... 3:38 h  
Schleudereffizienzklasse: ..... B  
Geräuschwert: ..... 68 dB(A) re 1pW  
Geräusch-Effizienzklasse: ..... A  
Bauform: ..... Einbau  
Arbeitsplatte abnehmbar: ..... Nein  
Türanschlag: ..... Links  
Länge Anschlusskabel: ..... 150 cm  
Abmessungen des Gerätes: ..... 825x595x525 mm  
Nettogewicht: ..... 56.6 kg  
Trommelvolumen: ..... 53 l  
EAN-Nummer: ..... 4242004290032



<sup>1</sup> im Programm Eco 40-60

## EINBAU-WASCHTROCKNER, 8/5 KG U8540X0

### Ausstattung

#### Leistung und Verbrauch

- Energieeffizienzklasse Waschen und Trocknen<sup>1</sup>: E
- Energieeffizienzklasse Waschen<sup>2</sup>: A
- Stromverbrauch<sup>3</sup> / Wasserverbrauch<sup>4</sup> Waschen und Trocknen: 324 kWh / 80 Liter
- Stromverbrauch<sup>5</sup> / Wasserverbrauch<sup>6</sup> Waschen: 47 kWh / 48 Liter
- Beladung Waschen und Trocknen / Waschen: 1 - 5 kg / 1 - 8 kg
- Programmlaufzeit<sup>7</sup> Waschen und Trocknen / Waschen: 9:20 h:min / 3:38 h:min
- Schleudereffizienzklasse: B
- Schleuderdrehzahl<sup>\*\*</sup>: 600 - 1400 U/Min.
- Geräuschwert: 68 dB (A) re 1 pW
- Geräuscheffizienzklasse: A

#### Programme

- Standardprogramme Waschen: Baumwolle, Pflegeleicht, Fein/Seide, Wolle/Handwäsche
- Spezialprogramme Waschen: Trommel reinigen (mit Erinnerungsfunktion), Extra Schnell 15 min, Hygiene Care, Mix, Schleudern / Abpumpen, Refresh, Spülen / Schleudern
- Alle gängigen Waschprogramme können wahlweise auch als reines Trockenprogramm oder als kombiniertes Wasch- und Trockenprogramm genutzt werden
- Standardprogramme Trocknen: Baumwolle, Pflegeleicht
- Trocknungszeit wählbar für intensive und schonende Trocknungsprogramme
- Spezialprogramme Trocknen: Intensiv trocknen, Schontrocknen, Waschen & Trocknen 60'

#### Optionen

- Optionen Waschen: Drehzahlwahl, Extra Spülen, Lieblingsprogramme, SpeedPerfect, Start / Nachlegen, Temperaturwahl, Vorwäsche
- Optionen Trocknen: Bügeltrocken, Schranktrocken
- Trocknen-Option für die meisten Waschprogramme
- Autodry-Funktion, Zeitprogramme

#### Komfort und Sicherheit

- Nachlegefunktion - Mit der Nachlegefunktion kann auch nach Programmstart bequem Wäsche nachgelegt werden.
- Großes Display für Programmablauf, Temperatur, Drehzahl, Restzeit und 24 h Endezeitvorwahl, Anzeige der Trockenziele
- Intelligentes, stufenloses Wassermanagement - optimierter Wasserbrauch bei jedem Waschgang
- Möbeltüranschlag wechselbar
- Trommelreinigung mit Erinnerungsfunktion
- Trommelinnenbeleuchtung: LED
- EcoSilence Drive: leiser Motor mit langer Lebensdauer
- Kindersicherung
- Metallverschlusshaken
- Magnetverschluss für sofortiges Türöffnen am Programmende
- Aquastop® mit Garantie

#### Technische Informationen

- Einbau-Waschtrockner, vollintegriert
- verstellbare Sockelhöhe: 16 cm
- verstellbare Sockeltiefe: 8 cm
- Gerätemaße (H x B): 82.5 cm x 59.5 cm
- Gerätetiefe: 52.5 cm
- Gerätetiefe inkl. Tür: 54.0 cm
- Gerätetiefe mit geöffneter Tür: 97.5 cm

1 2 Auf einer Energieeffizienzklassen-Skala von A bis G

3 Energieverbrauch in kWh für 100 Zyklen "Waschen und Trocknen" (im Programm Eco 40-60)

4 Gewichteter Wasserverbrauch in Litern pro Zyklus "Waschen und Trocknen" (im Programm Eco 40-60)

5 Energieverbrauch in kWh für 100 Waschzyklen (im Programm Eco 40-60)

6 Gewichteter Wasserverbrauch in Litern pro Waschgang (im Programm Eco 40-60)

7 Laufzeit für das Programm Eco 40-60, im Zyklus "Waschen und Trocknen" / nur im Waschzyklus

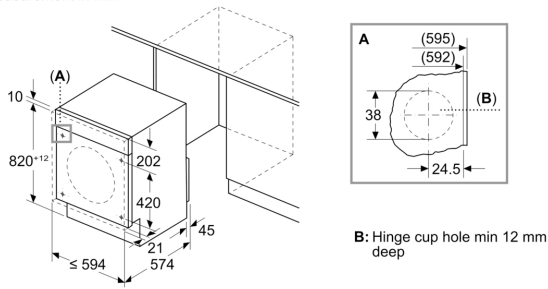
\*\* Die maximale Schleuderdrehzahl wird im Fall von Wäscheunwuchten automatisch reduziert.

\* Garantiebedingungen finden Sie unter <https://www.neff-home.com/de/service/neff-garantien/herstellergarantie>

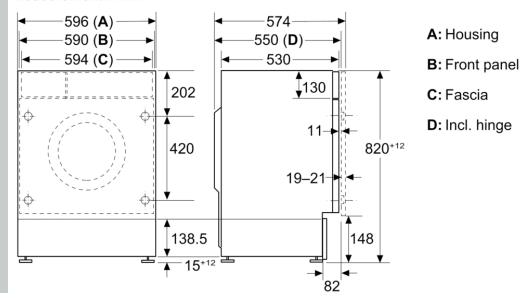
# EINBAU-WASCHTROCKNER, 8/5 KG U8540X0

## Maßzeichnungen

Measurement in mm



Measurement in mm



Maße in mm

