

### Beschreibung und Funktionen

Die Außenhaube dient als Lösung bei erhöhten Schallschutzanforderungen und Wetterbedingungen. Sie wird anstelle des herkömmlichen Außengitters, an allen Komponenten der 160er-Serie (e<sup>90</sup>- und Ne<sup>xt</sup>-Komponenten gesondert), für die Abluftventilatoren RA 15-60 und AB 30/60, dem e<sup>2</sup>/ e<sup>2neo</sup> sowie dem Außenwandluftdurchlass ALD und ALD-S verwendet.

Die Durchströmung der Blende erfolgt dabei unterseitig, ein Insektenschutz ist

integriert. Durch den Einsatz der Außenhaube kann eine deutliche Verbesserung bzw. Erhöhung der Normschallpegeldifferenz erreicht werden. Die maßgebende Verbesserung ist letztlich vom gesamten Bauteil (Fenster, Wand, WDVS etc.) abhängig. Die Blende ist somit auch geeignet für besonders hohe Lärmbereiche.

### Einbau

Der Einbau erfolgt mittels Schrauben und Dübeln des Rahmens auf die Außenwand.

Die Hauben werden lediglich in den verschraubten Rahmen geschoben und mit einer kleinen Schraube fixiert.

### Technische Daten

Maße in mm (H x B x T)	235 x 205 x 72
Material	1/HWE Aluminium Weiß, ähnlich RAL 9016
	1/HAZ Aluminium Anthrazit, ähnlich RAL 7016
	1/HWE-2 Aluminium Weiß, ähnlich RAL 9016 für e <sup>90</sup> und Ne <sup>xt</sup>
	1/HAZ-2 Aluminium Anthrazit, ähnlich RAL 7016 für e <sup>90</sup> und Ne <sup>xt</sup>
Maße in mm (H x B x T)	217 x 257 x 63
	1/EGA, Kunststoff Weiß, ähnlich RAL 9016 für e <sup>90</sup> und Ne <sup>xt</sup>

### Zubehör

Zum Lieferumfang gehören:  
Rahmen und Blende

### Weitere Infos

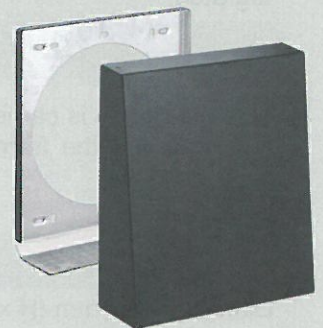
Fabrikat	LUNOS
Typ:	1/HWE
Bestellnummer	040 020
Typ:	1/HAZ
Bestellnummer	040 021
Typ:	1/HWE-2 für e <sup>90</sup> und Ne <sup>xt</sup>
Bestellnummer	040 107
Typ:	1/HAZ-2 für e <sup>90</sup> und Ne <sup>xt</sup>
Bestellnummer	040 108
Typ:	1/EGA für e <sup>90</sup> und Ne <sup>xt</sup>
Bestellnummer	040 019

### Hinweis

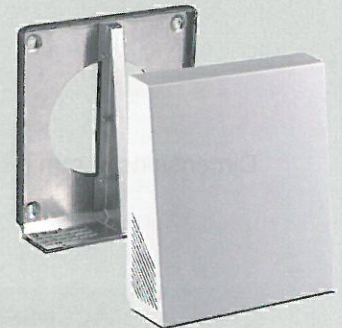
Produkte und deren Abbildungen können leicht variieren. Aufgrund ständiger Weiterentwicklungen und/oder mehrerer Lieferanten für z.B. Rohmaterialien können u.a. Farben leicht variieren oder auf Prospekten unterschiedlich dargestellt werden.



Außenhaube Weiß 1/HWE



Außenhaube Anthrazit 1/HAZ



e<sup>90</sup> und Ne<sup>xt</sup> Zweikanal- Außenblende 1/HWE-2 oder 1/HAZ-2



e<sup>90</sup> und Ne<sup>xt</sup> Zweikanal- Außenblende 1/EGA

E255 04.16

Stand der Bearbeitung: April 2016