

Funktionsbeschreibung



- Präsenzmelder (PIR)
- Quadratischer Erfassungsbereich
- Deckenmontage
- Der quadratische Erfassungsbereich ermöglicht eine sichere und einfache Planung
- Mischlichtmessung
- Schaltausgang Licht (Relais, 230 V)
- Automatische Beleuchtungssteuerung
- Beleuchtungssteuerung mit Helligkeitsschaltwert und selbstlernender Nachlaufzeit
- Impulsfunktion für Treppenlicht-Zeitschalter
- Fernparametrierbar

Das Schaltverhalten des Präsenzmelders wird durch Anwesenheit und Helligkeit gesteuert

Die selbstlernende Nachlaufzeit passt sich dem Benutzerverhalten an

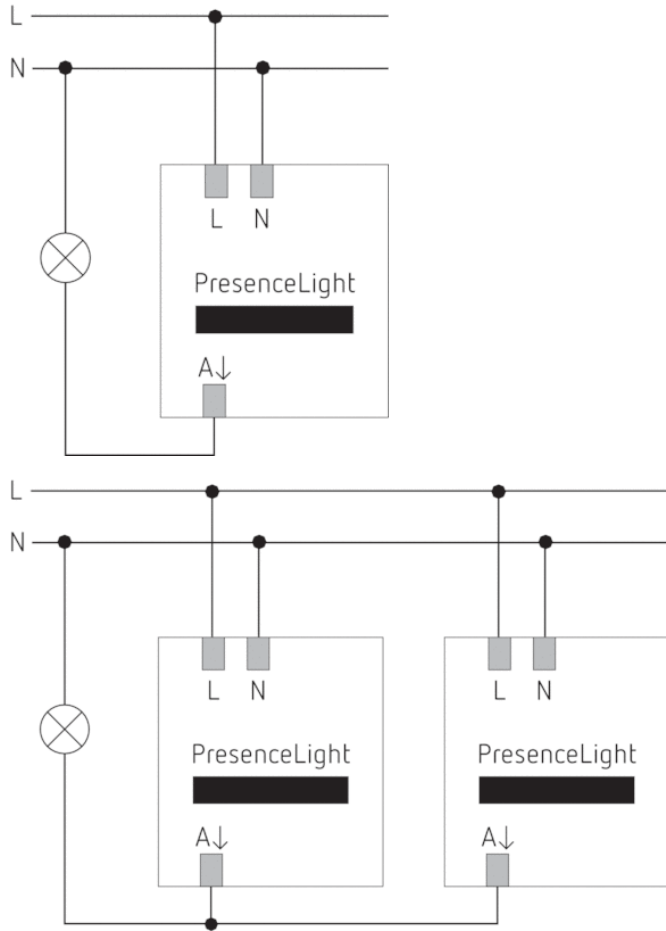
- Die Impulsfunktion dient zur Ansteuerung eines Treppenlicht-Zeitschalters
- Der Präsenzmelder besitzt eine Mischlichtmessung und eignet sich zur Schaltung folgender Lampentypen: Fluoreszenzlampen (FL/PL), Halogen- und Glühlampen, sowie LEDs
- Der Testbetrieb dient der Überprüfung des Erfassungsbereichs und der Installation
- Die Einstellung der Parameter erfolgt wahlweise über Potenziometer oder über die optional erhältliche Service-Fernbedienung SendoPro 868-A

Technische Daten

Betriebsspannung	230 V AC
Frequenz	50 Hz
Montagehöhe	2 – 3 m
Montageart	Deckenmontage
Eigenverbrauch	~0,7 W
Art der Lichtmessung	Mischlichtmessung
Einstellbereich Helligkeit	10 – 1500 lx
Nachlaufzeit Licht	Impuls (0,5 s), 10 s-20 min
Kontaktart Licht	Relais 230 V
Leuchtmittel	Glüh-/Halogenlampen, Fluoreszenzlampen, Kompaktleuchtstofflampen, LEDs
Ohmsche Last	1400 W
Glüh-/Halogenlampenlast	1200 W
Fluoreszenz-, Kompakt-/Leuchtstofflampen	960 VA (cos f = 0,8), 580 VA (cos f = 0,5)
Einschaltstrom	max. 250 A / 200 µs
Kompakt-/Leuchtstofflampen (Anzahl EVGs)	10 x (1 x 58 W), 5 x (2 x 58 W), 16 x (1 x 36 W), 8 x (2 x 36 W), 16 x (< 36 W)
LED-Lampe < 2 W	25 W
LED-Lampe 2-8 W	70 W
LED-Lampe > 8 W	80 W
Anschlussart	Schraubklemmen
Max. Leitungsquerschnitt	2 x 2,5 mm ²
Montageplatte	70 x 70 mm
Größe Unterputzdose	Ø 55 mm (NIS, PMI)

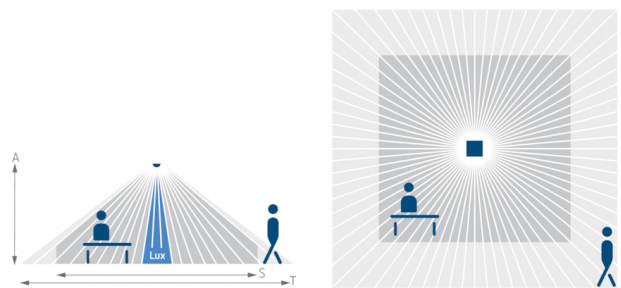
Umgebungstemperatur	-20 °C ... +50 °C
Schutzart	IP 54

Anschlussbilder

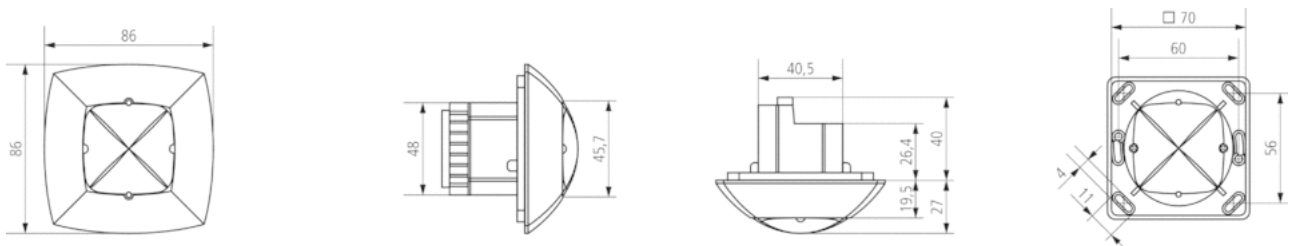


Erfassungsbereich

Montagehöhe (A)	Sitzend (S)	Gehend (T)
2 m	9 m² 3 m x 3 m	20 m² 4,5 m x 4,5 m ± 0,5 m
2,5 m	16 m² 4 m x 4 m	36 m² 6 m x 6 m ± 0,5 m
3 m	20 m² 4,5 m x 4,5 m	49 m² 7 m x 7 m ± 1 m
3,5 m	-	64 m² 8 m x 8 m ± 1 m



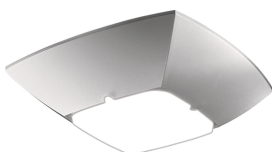
Maßbilder



Zubehör

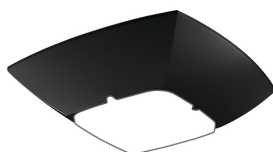
Abdeckrahmen PräsenzLight 360 SR

- Artikel-Nr.: 9070631
Details ▶ www.theben.de



Abdeckrahmen PräsenzLight 360 BK

- Artikel-Nr.: 9070632
Details ▶ www.theben.de



AP-Rahmen PräsenzLight

- Artikel-Nr.: 9070513
Details ▶ www.theben.de



SendoPro 868-A

- Artikel-Nr.: 9070675
Details ▶ www.theben.de



Decken-Einbaudose 73A

- Artikel-Nr.: 9070917
Details ▶ www.theben.de



QuickSafe Ballschutzkorb

- Artikel-Nr.: 9070531
Details ▶ www.theben.de



clic

- Artikel-Nr.: 9070515
Details ▶ www.theben.de



Produktauswahl

Montageart	Kanal	Betriebsspannung	Farbe	Typ	Artikel-Nr.
Deckenmontage	Licht	230 V AC	Reinweiß (ähnlich RAL 9010)	PräsenzLight 360	2000000
Deckenmontage	Licht	230 V AC	Schwarz (ähnlich RAL 9005)	PräsenzLight 360 BK	2000800
Deckenmontage	Licht	230 V AC	Silber (ähnlich RAL 9006)	PräsenzLight 360 SR	2000801
Deckenmontage	Licht	230 V AC	Reinweiß (ähnlich RAL 9010)	PräsenzLight 360-100A WH	2000001
Deckenmontage	Licht	230 V AC	Schwarz (ähnlich RAL 9005)	PräsenzLight 360-100A BK	2000806
Deckenmontage	Licht	230 V AC	Silber (ähnlich RAL 9006)	PräsenzLight 360-100A SR	2000807