

The background of the advertisement features a dark, minimalist landscape with rolling hills under a twilight sky. A single, bright light source, possibly a LED strip, is mounted on the ceiling, casting a strong, focused beam of light down onto the ground, creating a path of light that leads towards the horizon.

Anker SOLIX X1

Extrem leistungsfähige Energiespeichersysteme

Solarspeicher sind eine langfristige Investition, bei der es auf einen verlässlichen Partner ankommt - nicht nur auf ein Produkt.

140 Mio.



Nutzer weltweit

146



Länder & Regionen

10 Jahre



Fortschrittliche
Ladetechnologien

Anker wurde **2011** in
Kalifornien gegründet

2,5 Milliarden in
2023 Umsatz

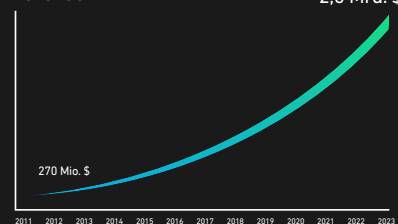
5000 Mitarbeiter weltweit

21 Büros weltweit

Über **50%** F&E Personal

2245 geistige
Eigentumsrechte

Revenue



2,5 Mrd. \$

2023 Umsatz

22,85%

Wachstum im Vergleich
zum Vorjahr

ANKER

eufy

NEBULA

soundcore

AnkerWork

AnkerMake

ANKER SOLIX

¹Data source: Anker Innovations Technology Annual Report 2023

C und F Serie



Die zugänglichste Lösung für das Zuhause, um den Eigenverbrauch von sauberer Energie zu decken und die Stromversorgung im Notfall sicherzustellen.

E Serie



Optimierung der Eigenverbrauchsrate von Photovoltaik-Energie zur Steigerung der Kosteneinsparung.

X Serie



Höchstleistung bei der Speicherung von Heimenergie, die Nutzerbedürfnisse nach Energieunabhängigkeit und Kosteneffizienz perfekt erfüllt.

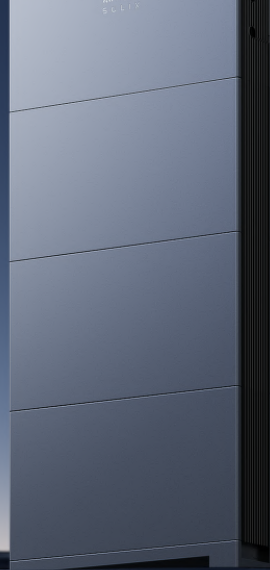
Anker SOLIX X1

Energiespeichersystem

Minimalistisches Design

Energiebooster

Zuverlässiger Ladeschutz





Senkt Nebenkosten



24/7 Notstromversorgung



Eigenverbrauch

Was Anker SOLIX bietet



**Anker SOLIX X1
Lademodul**
5-12kW (3-Phase)
3.68-6kW (1-Phase)



**Anker SOLIX X1
Akkumodul**
5kWh



Anker SOLIX V1¹
Optional



Mobile Dongle
Optional



Stromsensor
100A
250A (Optional)



WLAN Dongle



Benutzer- App



Installateur- App



O&M Portal



Solar



Benutzer- App



O&M Portal

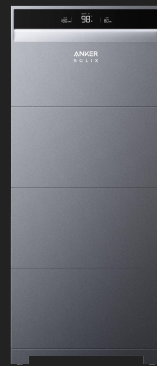


Installateur- App



Cloud

Ethernet/WLAN/4G



Anker SOLIX X1



Hauptzähler



Leistungssensor



Netz



Unterpanel



Notstromlast



Hauslast

Bitte informieren Sie sich auf der Anker SOLIX Website über die Produktverfügbarkeit.

Inspiziert vom Morgengrauen



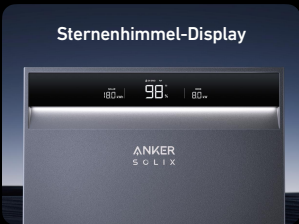
Eleganz für jedes Zuhause



Ultraschlank und nur 15cm flach



Sternenhimmel-Display



Anker SOLIX X1

Energiespeichersystem





Flexibles Moduldesign

5kWh-180kWh

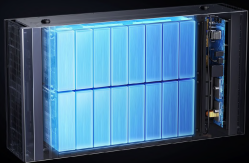
Vereintes Stromversorgung

24/7 Notstromversorgung

10ms UPS-Umschaltung



¹Berechnung basiert auf den 15Wh Akkus von X1 im Vergleich zu einem herkömmlichen Hausakku über einen Zeitraum von 10 Jahren.



LFP-Akkus



Automatische Isolierung
abnormaler Batteriezellen



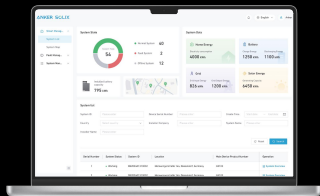
Abschaltung bei OV



IP65 Wetterschutz



Anker SOLIX Professional O&M Portal



Anker App



Datenverwaltung



Verlauf & Analyse



Anpassung



Stromkosten



MPPT-Spannungsbereich	80 - 550VDC			
Startspannung	60VDC			
Nenn-Eingangsspannung	360VDC			
Maximaler PV-Eingangsstrom	16A			
1-ic PV-Array- Kurzschlussstrom	20A			
Anzahl der MPPTs	2			
Anzahl der Strings pro MPPT	1			
	AC-Ausgang (Netzverbunden)			
Nenn-Ausgangsleistung	3,6kW	4,6kW	5kW	6kW
Maximale Ausgangsscheinleistung	4kVA	5kVA	5,5kVA	6,6kVA
Nenn-Ausgangsspannung	220/230/240 V			
Nennfrequenz	50/60 Hz			
Leistungsfaktor	0,8ind - 0,8cap			
THDI (@Nennleistung)	< 2%			
	AC-Ausgang (Netzunabhängig)			
Nenn-Ausgangsleistung	3,6kW	4,6kW	5kW	6kW
Maximale Ausgangsscheinleistung	4kVA	5kVA	5,5kVA	6,6kVA
Spitzenausgangsscheinleistung	7200VA (10s)	10000VA (10s)	10000VA (10s)	10000VA (10s)
Maximale Paralleleinheiten	3			
Nenn-Ausgangsspannung	220 / 230 / 240VAC			
Nennfrequenz	50/60Hz			
THDI (Lineare Last)	< 2%			
Umschaltzeit	<10 ms			
	AC-Eingang			
Maximale Eingangs-Scheinleistung	7,2kVA	10kVA	10kVA	10kVA
	Effizienz			
Maximale Effizienz	97,6%			
Europäische Effizienz	97,1%			
	Konnektivität			
Konnektivität	Wi-Fi, Bluetooth, Ethernet, 4G (Optional)			
	Sonstiges			
Gewicht	19 kg			
BxHxT Abmessungen (in mm)	670 x 335 x 150			
Geräuschpegel	≤ 30dB*			
Montageoptionen	Boden oder Wand**			
Betriebstemperatur	-25°C bis 40°C***			
Relative Luftfeuchtigkeit	0 bis 100%			
Maximale Betriebshöhe	Bis zu 4000 m, Leistung verringert sich ab 2000 m			
Schutzart	IP65			
Garantie	10 Jahre begrenzt****			
	Compliance-Informationen (Weitere Informationen auf Anfrage erhältlich)			
Netzanschlusszertifizierungen	VDE-AR-N 4105, DIN VDE V 0124-100 (VDE V 0124-100), CEI 0-21, 6991-9, C10/C11, NTS 2021 V2.1, UNE 217002.1, UNE 217002, AS/NZS 4777.2			
Sicherheit	EN 62109-1, EN 62109-2, AS 60947.3			
EMV	EN IEC 61000-6-1, EN IEC 61000-6-3			

Die Produktangaben und Details in diesem Prospekt basieren auf vorläufigen Informationen und können ohne vorherige Ankündigung geändert werden. Die tatsächlichen Produktmerkmale und Spezifikationen können sich bei der offiziellen Veröffentlichung ändern.

*Geleitet im Anker Labor bei 1m Abstand und typischer Spannung.

**Zusätzliches Gestell für die Wandmontage erforderlich.

***Leistung reduziert sich, sobald die Umgebungstemperatur 45°C überschreitet.

****Mehr Details befinden sich in der Garantiepolitik des Anker SOLIX X1 Home Energy Storage Systems.

Startspannung	160VDC			
Nenn-Eingangsspannung	600VDC			
Maximaler PV-Eingangsstrom	16A			
1sc PV-Array Kurzschlussstrom	20A			
Anzahl der MPPTs	2			
Anzahl der Strings pro MPPT	1			
	AC-Ausgang (Netzverbunden)			
Nenn-Ausgangsleistung	5kW	8kW	10kW	12kW
Maximale Ausgangsscheinleistung	5,5kVA	8,8kVA	11kVA	13,2kVA
Nenn-Ausgangsspannung	220/380 VAC, 230/400 VAC, 3L+N+PE			
Nennfrequenz	50/60 Hz			
Leistungsfaktor	0,8ind - 0,8cap			
THDI (Nennleistung)	< 2%			
	AC-Ausgang (Netzunabhängig)			
Nenn-Ausgangsleistung	5kW	8kW	10kW	12kW
Maximale Ausgangsscheinleistung	5,5kVA	8,4kVA	10,5kVA	12,4kVA
Spitzenausgangsscheinleistung (Dauer)	10000 VA (10s)	16000 VA (10s)	20000 VA (10s)	20000 VA (10s)
Maximale Einheiten parallel	6			
Nenn-Ausgangsspannung	220/380 VAC, 230/400 VAC, 3L+N+PE			
Nennfrequenz	50/60 Hz			
THDI (@Linear Last)	< 2%			
Umschaltzeit	< 10ms (Typisch)			
	AC-Eingang			
Maximale Engangs-Scheinleistung	20 kVA			
	Effizienz			
Maximale Effizienz	98,1%			
Europäische Effizienz	97,98%			
	Konnektivität			
Konnektivität	Wi-Fi, Bluetooth, Ethernet, 4G (Optional)			
	Sonstiges			
Gewicht	30 kg			
BxHxT Abmessungen (in mm)	670 x 450 x 150			
Geräuschpegel	≤ 30dB**			
Montageoptionen	Boden oder Wand***			
Betriebstemperatur	-25°C bis 60°C****			
Relative Luftfeuchtigkeit	0 bis 100%			
Maximale Betriebshöhe	Bis zu 4000m, Leistung verringert sich ab 2000m			
Schutzart	IP65			
Garantie	10 Jahre begrenzt*****			
	Compliance Information (More information Available Upon Request)			
Netzanschlusszertifizierungen	VDE-AR-N 4105, DIN VDE V 0124-100 (VDE V 0124-100), Austria OVE Directive R25 deviation based on VDE 4105, EN 50549-1 / 2, EHS 2018.2, EN 50549-1 / 2, RfG, NC, RfG, PTP/IRE, C10/11, UNE 217002, PPDS: 2022, AS/NZS 4777.2			
Sicherheit	IEC/EN 62109-1, IEC/EN 62109-2			
EMV	EN IEC 61000-6-1, EN IEC 61000-3-2, EN IEC 61000-3-3, EN 61000-3-11, EN 61000-3-12, EN 62920+A1, EN 50665, EN IEC 62311			

Die Produktangaben und Details in diesem Prospekt basieren auf vorläufigen Informationen und können ohne vorherige Ankündigung geändert werden. Die tatsächlichen Produktmerkmale und Spezifikationen können sich bei der offiziellen Veröffentlichung ändern.

*Die Leistung wird reduziert, sobald die Umgebungstemperatur 35°C überschreitet

**Geleitet im Anker Labor bei 1m Abstand und typischer Spannung.

***Zusätzliches Gestell für die Wandmontage erforderlich.

****Leistung reduziert sich, sobald die Umgebungstemperatur 45°C überschreitet.

*****Mehr Details befinden sich in der Garantiepolitik des Anker SOLIX X1 Home Energy Storage Systems.

Gewicht	51 kg
Wasserschutz	IP65
Betriebstemperatur	-20°C bis 55°C
Maximale Betriebshöhe	Bis zu 4000m, Leistung verringert sich ab 2000m
Garantie	10 Jahre**
Konformitätsinformationen	
Zertifizierungen	IEC 62619, IEC 62040-1, VDE-AR-E 2510-50, UN38.3

*Die anfängliche Kapazität (Entwurfskapazität) einer Erweiterungsbatterie beträgt 5kWh. Die tatsächliche Kapazität kann je nach Umgebungsbedingungen wie Temperatur, Transportmethoden und Lagerbedingungen variieren.

**Weitere Details befinden sich in der Garantiepolitik des Anker SOLIX X1 Home Energy Storage Systems.

Systemparameter Hybrides 1-Phasen-Energiespeichersystem



Akkumodul	× 1	× 2	× 3	× 4**	× 5**	× 6**
Kapazität	5kWh	10kWh	15kWh	20kWh	25kWh	30kWh
Gewicht*	73.5kg	124.5kg	175.5kg	232kg	283kg	334kg
BeHxT Abmessungen (in mm)**	670 × 765 × 150	670 × 1125 × 150	670 × 1485 × 150	670 × 1485 × 150 670 × 482 × 150	670 × 1485 × 150 670 × 842 × 150	670 × 1485 × 150 670 × 1202 × 150

*Beinhaltet Bodenmontagebasis und Abdeckung.

**Zwei-Säulen-Installation.

Systemparameter Hybrides 3-Phasen-Energiespeichersystem



Akkumodul	× 1	× 2	× 3	× 4**	× 5**	× 6**
Kapazität	5kWh	10kWh	15kWh	20kWh	25kWh	30kWh
Gewicht*	84.5kg	135.5kg	186.5kg	243kg	294kg	345kg
BeHxT Abmessungen (in mm)**	670 × 880 × 150	670 × 1240 × 150	670 × 1600 × 150	670 × 1600 × 150 670 × 482 × 150	670 × 1600 × 150 670 × 842 × 150	670 × 1600 × 150 670 × 1202 × 150

*Beinhaltet Bodenmontagebasis und Abdeckung.

**Zwei-Säulen-Installation.

Stromerzeugung	Klasse B (Klasse 1)	
Leistungsgenauigkeit		
Frequenzgenauigkeit		
	Allgemeine Spezifikationen	
H×B×T Abmessungen (in mm)	100 × 72 × 65,5	100 × 36 × 65,5
Gewicht	0,3kg	0,18kg
Temperaturbereich bei Lagerung	-40°C bis 70°C	
Betriebstemperaturbereich	-25°C bis 55°C	
Relative Luftfeuchtigkeit	0 bis 95%	
Schutzart	IP51	
Installationsmethode	DIN-Schiene 35mm	
	Kommunikation	
Schnittstelle	RS485	
Baudrate	1200 / 2400 / 4800 / 9600 / 19200 / 38400 / 115200bps	1200 / 2400 / 4800 / 9600 / 19200 / 115200bps
Protokoll	Modbus RTU	
	Sonstiges	
Zubehör	3 CT 100A / 40mA (6m)	3 CT 250A / 50mA (6m)

Geschwindigkeit	1 Mbit/s (Theoretischer Wert)
RS-485	Schnittstelle
Eingangsspannung	1 Port 8 VDC
Betriebstemperatur	Umgebung -40°C bis 70°C
Lagertemperatur	-40°C bis 85°C
Luftfeuchtigkeit	5% bis 95% Nicht kondensierend
	Steckverbinder
Pin 1	V+
Pin 2	RS-485 B (D-)
Pin 3	RS-485 A (D+)
Pin 4	GND
	Mechanische Spezifikationen
Abmessungen	102 × 50 × 35 mm
Wasserschutz	IP65

| Mobiler Dongle

Modell	VD-404L8-WB-AK
	Mobilfunknetze
Frequenzen	LTE UE-Cat 4, LTE FDD: B1/B3/B5/B7/B8/B20/B28, LTE TDD: B38/B40/B41, WCDMA: B1/B5/B8, GSM: 900/1800 MHz
Geschwindigkeit	Max 150Mbps (DL), Max 50Mbps (UL)
Antenne	Built-In, LDS, Gain: 3,87dBi
Sendeleistung	19dBm ± 2dB
Empfindlichkeit	-92dBm ± 2dB bei FDD und 10m
	Bluetooth
Standard	Bluetooth v4.2 BLE Specification
Betriebsbereich	Max 30m (Theoretischer Wert)
Geschwindigkeit	1 Mbit/s (Theoretischer Wert)
	Schnittstelle
RS-485	1
Leistung	Eingangsspannung: 5 - 12VDC, Verbrauch: 4,5W
	Umgebung
Betriebstemperatur	-40°C bis 70°C
Lagertemperatur	-40°C bis 85°C
Luftfeuchtigkeit	5% bis 95% nicht kondensierend
	LED-Anzeigen
Leistung	Aus: Ausgeschaltet, Ein: Stromversorgung über DC-Eingang
Network	Aus: Ausgeschaltet, Ein: Mit dem Internet verbunden, Blinkend: Keine Verbindung zum Internet
	Mechanisch
B×H×T Abmessungen (in mm)	107 × 49 × 36,8
Gehäusematerial	Kunststoff
Wasserschutz	IP65
	Garantie
Dongle Garantie	5 Jahre*

*Für weitere Einzelheiten siehe die Garantiebestimmungen des Anker SOLIX X1 Home Energy Storage Systems.

Manueller Modus, Automatischer Modus, Intelligenter Modus, Intelligenter Modus

*Bitte beachten Sie die Anker SOLIX-Website für Produkt- und Funktionsverfügbarkeit.

| Anker SOLIX Professional (Installateur App)

	App-Funktionen	
Energiestandortmanagement	Energiestandortlisten	Suche / System-ID / Gerätestandort / Systemname System hinzufügen / System löschen
Systemaufbau	Eigentümergeberdetails erfassen	Standortkarte
	Gerät suchen (über Bluetooth)	Selbstsuche / Scannen des Codes zum Verbinden
	Systemnetzwerk konfigurieren	Mehrfache Netzwerkverbindungen
Systemkonfiguration	Netzcode auswählen	Netzparameter
	Zähler- und DI/DO-Konfiguration (für EU-Hardware)	Zähler- und DI/DO-Konfiguration
	System einschalten	Einschalten
Systemprüfung	Verkabelungsprüfung	Erkennung von Kommunikationsfehlern
	CT-Verbindungserkennung	CT-Selbstanpassung
	Funktionsprüfung im Netz- und Inselbetrieb	Funktionstests im Netz
		Funktionstests außerhalb des Netzes
Nach-Inbetriebnahme	Lieferung	Bestätigungscode / E-Mail eingeben
	Konfiguration externer Geräte	Wärmepumpen und Generatoren

| Anker SOLIX Professional (Betrieb- und Wartungsportal)

	Web-Funktionen	
Intelligente Überwachung	Systemliste	Systemstatus
		Systemdaten
		Batterieinstallationsdaten
	Systemkarte	Karte
		Anzeige der Systemliste
Systemüberwachung		Suche
		Karte
		Grundlegende Daten
		Eintrag im Systemmonitor
		Systemübersicht
Fehlermanagement	Fehlerinformationsmanagement und -benachrichtigung	EV-Ladegerät
		Energiestatistiken
		Gerätedetails
		Fehlerinformationen
		Erweiterte Parameter-Einstellungen
Systemmanagement	Benutzerverwaltung und Berechtigungszuweisung	Fehlerliste
		Konfiguration für Fehlerbenachrichtigungen
		Fehlerbenachrichtigungsinformationen
		Benutzerverwaltung
		Rollenverwaltung
		Organisationsverwaltung



50+ Angestellte

4 Büros (4 weitere geplant)

11 Lagerhäuser



Lokales Vertriebsteam



Lokale Lagerhäuser



Lokales Serviceteam



Lokales Callcenter

ANKER SOLIX

ANKER SOLIX

LIVE IN POWER