



CorePro LEDcandle E14 Kerzenform

CorePro lustre ND 5.5-40W E14 827 P45 FR

Markenqualität zum Einstiegspreis. Die CorePro LEDcandle wurde als Ersatz für Glühlampen entwickelt. Sie eignet sich für Leuchten mit E14-Fassung und wirkt auch in Kronleuchtern überaus attraktiv. LED-Lampen erlauben erhebliche Energieeinsparungen und sind mit deutlich geringeren Wartungskosten verbunden.

Produkt Daten

Allgemeine Eigenschaften	
Sockel	E14 [E14]
Nennlebensdauer (Nom)	15000 h
Schaltzyklus	50000X
Technischer Typ	5.5-40W

Lichttechnische Daten	
Farbcode	827 [CCT von 2700 K]
Lichtstrom (Nom)	470 lm
Nennlichtstrom (Nom)	470 lm
Lichtfarbe	Warmweiß (WW)
Ähnlichste Farbtemperatur (Nom)	2700 K
Nennlichtausbeute (Nom)	85.45 lm/W
Farbkonsistenz	<6
Farbwiedergabeindex (Nom.)	80
Restlichtstrom am Ende der Nennlebensdauer (Nom)	70 %

Elektrische Kenndaten	
Eingangsfrequenz	50 bis 60 Hz
Power (Rated) (Nom)	5.5 W
Lampenstrom (Nom)	50 mA
Äquivalente Leistung	40 W
Startzeit (Nom)	0.5 s
Aufwärmzeit bis 60 % Licht (Nom)	0.5 s
Leistungsfaktor (Nom)	0.5
Spannung (Nom)	220-240 V

Temperaturkenndaten	
Gehäusetemperatur (max)	85 °C

Dimmen	
Dimmbar	Nein

Mechanische Kenndaten	
Kolbenausführung	matt (FR)

CorePro LEDcandle E14 Kerzenform

Zulassungen und Anwendungseigenschaften

Energieeffizienz-Label (EEL)	A+
Energieverbrauch kWh/1.000 Std.	6 kWh

Produktdaten

Gesamt-Produktcode	871869647489100
Bestell-Produktname	CorePro lustre ND 5.5-40W E14 827 P45 FR

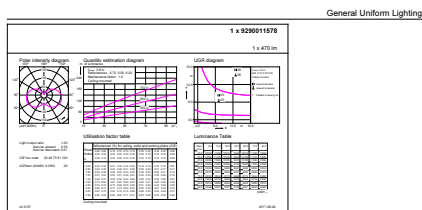
EAN/UPC - Produkt	8718696474891
Bestellcode	47489100
Anzahl pro Verpackung	1
Anzahl pro Umverpackung	10
Material-Nr. (12NC)	929001157802
Nettogewicht (Einzelteil)	0.040 kg

Abmessungsskizzen

Product	D	C
CorePro lustre ND 5.5-40W E14 827 P45 FR	45 mm	88 mm

LED ND 5.5-40W E14 827 220-240V P45 FR

Photometrische Daten



CalcLUX Photometrics 4.5 Philips Lighting B.V. Page: 1/1

