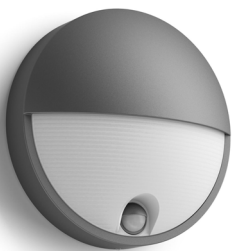




Philips myGarden  
Wandleuchte

Capricorn IR  
anthrazit  
LED

myGarden



16456/93/16

## Immer beleuchtet, wenn Sie nach Hause kommen

Diese runde, kuppelförmige Philips Capricorn LED-Wandleuchte für den Außenbereich in Anthrazit besteht aus widerstandsfähigem Aluminium-Druckguss und verfügt über einen Bewegungssensor für Ihre Sicherheit. Das Halbmond-Design beleuchtet Außenbereiche mit hellem, weit gestreutem, warmweißem Licht.

### Entworfen für Ihren Garten

- Bewegungssensor für mehr Komfort und Sicherheit
- IP44 – wetterfest

### Nachhaltige Lichtlösungen

- Hochwertiges LED-Licht
- Energiesparend
- Warmweißes Licht
- Lange Lebensdauer von bis zu 25 Jahren

**PHILIPS**

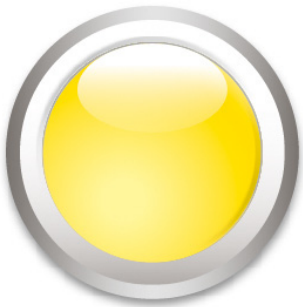
## Besonderheiten

### Hochwertiges LED-Licht



Bei der LED Technologie, die in diese Philips Leuchte integriert ist, handelt es sich um eine einzigartige, von Philips entwickelte Lösung. Während das Licht sofort eingeschaltet ist, sorgt die Technologie für eine optimale Lichtleistung und bringt lebendige Farben in Ihr Zuhause.

### Warmweißes Licht



Licht kann verschiedene Farbtemperaturen aufweisen, die in der Einheit Kelvin (K) angegeben werden. Lampen mit einem niedrigen Kelvin-Wert erzeugen ein warmes, gemütlicheres Licht, wohingegen Lampen mit einem höheren Kelvin-Wert ein kühles, belebenderes Licht erzeugen. Diese Philips Lampe bietet warmweißes Licht für eine gemütliche Atmosphäre.

### Energiesparend



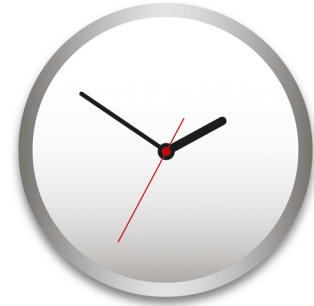
Diese Philips Energiesparlampe ist im Vergleich zu herkömmlichen Glühlampen so energiesparend, dass Sie Geld bei Ihrer Stromrechnung sparen und einen Beitrag zur Umwelt leisten.

### IP44 – wetterfest



Diese Außenleuchte von Philips wurde speziell für feuchte Umgebungen im Freien entwickelt. Sie wurde strengen Tests unterzogen, die die Wasserfestigkeit absichern sollen. Die IP-Stufe wird durch zwei Ziffern festgelegt: Die erste bezieht sich auf die Schutzstufe gegen das Eindringen von Staub, die zweite auf die Schutzstufe gegen das Eindringen von Wasser. Diese Außenleuchte verfügt über die Schutzart IP44, d. h. sie ist gegen Spritzwasser geschützt, ideal für die Verwendung im Freien.

### Lange Lebensdauer



Eine zuverlässige Lichtquelle, auf die Sie sich immer verlassen können. Das in dieser Philips Leuchte integrierte LED-Modul hat eine Lebensdauer von bis zu 25.000 Stunden (entspricht 25 Jahren bei einer durchschnittlichen Nutzung von 3 Stunden/Tag mit mindestens 13.000 Ein-/Ausschaltzyklen). Dadurch müssen Sie sich keine Gedanken mehr über die Wartung oder den Austausch der Lampe machen und können in Ihrem Zuhause immer eine perfekt beleuchtete Atmosphäre genießen.

### Bewegungssensor



Ein Bewegungssensor, der Sie zu Hause empfängt und Sie wissen lässt, wenn sich jemand nähert.

# Daten

## Design und Materialausführung

- Material: Aluminium
- Farbe: anthrazit

## Zusatzfunktion/Zubehör im Lieferumfang enthalten

- Bewegungssensor
- Witterungsbeständig

## Produktabmessungen und -gewicht

- Höhe: 21,4 cm
- Länge: 21,4 cm
- Breite: 7,8 cm
- Nettogewicht: 0,490 kg

## Technische Daten

- Netzstrom: Bereich 220 V – 240 V, 50 Hz
- Lichttechnologie: LED, 230 V
- Anzahl Lichtquellen: 1
- Wattage der im Lieferumfang enthaltenen Lampe: 6 W
- Lichtfarbe: Warmweiß

- Lampenlebensdauer bis zu: 24.200 Std.
- Leuchte – Gesamtleistung in Lumen: 600 lm
- Leuchte dimmbar: Nein
- LED
- IP-Code: IP44, Schutz gegen Objekte, die größer als 1 mm sind, Schutz gegen Spritzwasser
- Schutzklasse: II – Doppelte Isolierung
- Lichtquelle entspricht Standardlampe: 47 W

## Service

- Garantie: 2 Jahr(e)

## Verpackungsmaße und -gewicht

- Höhe: 22,1 cm
- Länge: 21,6 cm
- Breite: 8,6 cm
- Gewicht: 0,610 kg

## Verschiedenes

- Speziell für: Garten und Terrasse
- Style: Zeitgenössisch
- Typ: Wandleuchte



Ausstellungsdatum  
2016-01-27

Version: 1.0.1

12 NC: 9150 051 93001  
EAN: 87 18696 13116 9

© 2016 Koninklijke Philips N.V.  
Alle Rechte vorbehalten.

Technische Daten können ohne vorherige Ankündigung  
geändert werden. Die Marken sind Eigentum von  
Koninklijke Philips N.V. oder der jeweiligen Firmen.

[www.philips.com](http://www.philips.com)