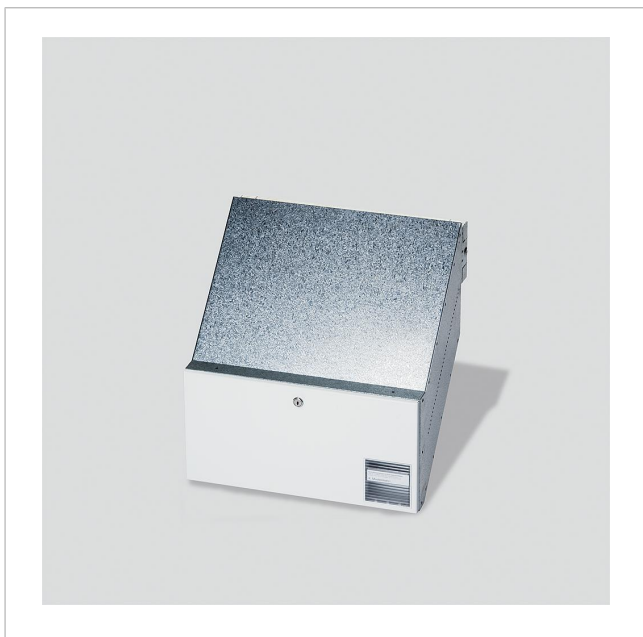


Durchwurfbriefkasten
für Mauerinbau
BKV 611-4/2-0 W
200034134-00



Produktbeschreibung

Durchwurfbriefkasten nach DIN EN 13724 im Baukastensystem für Mauerinbau (trockenes Mauerwerk) aus feuerverzinktem Stahlblech 0,8 mm, in schräger 45°-Ausführung, ausziehbar von 290 bis 440 mm, neben- und übereinander anreihbar.

Rückseitige Entnahmetür, nach unten aufgehend, mit Zylinderschloss, Namensschild und Informationsfenster. Auslieferung mit Verbindungsschrauben.

Technische Daten

Beschriftungsfeld (mm) B x H: 70 x 21
Abmessungen (mm) B x H x T: 400 x 200 x 290-440

Artikelinformationen

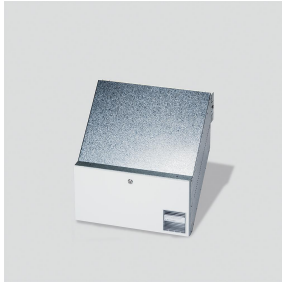
Artikel-Bezeichnung	Artikelbeschreibung	Farbe/Material	KG	Artikel-Nr.
BKV 611-4/2-0 W	Durchwurfbriefkasten für Mauerinbau	Weiß	B	200034134-00

Zubehör

Artikel-Bezeichnung	Artikelbeschreibung	Farbe/Material	KG	Artikel-Nr.
Vario 611 W	Lackstift	Weiß	0	210007116-00

Ersatzteile

Artikel-Bezeichnung	Artikelbeschreibung	Farbe/Material	KG	Artikel-Nr.
BKV 611-...	Sichtfenster für Entnahmetür	Glasklar	E	200019641-00
BKV/RGA/RGF 611-...	Schloss	Sonstiges	E	200029520-00



Durchwurfbriefkasten
für Mauereinbau
BKV 611-4/2-0 W

200034134

Seite 2

Zeichnungen / Montage





Durchwurfbriefkasten
für Mauereinbau
BKV 611-4/2-0 W

200034134

Seite 3

Weitere Dokumente

BKV 611-3/... und BKV 611-4/... Siedle-Vario Durchwurf-
Briefkasten für Mauereinbau

Produktinformation

818 kB

[herunterladen](#)

Allgemeine Konformitätserklärung
REACH und RoHs Konformität

Konformitätserklärung

11,9 kB

[herunterladen](#)

Zusatzinformation

43,6 kB

[herunterladen](#)