

RS PRO 5100 SC

mit Bewegungsmelder & Bluetooth
 EAN 4007841 078881
 Art.-Nr. 078881



LED	4000 K								
36 years (Ø 4,5h / day)	4000K neutral white	high frequency sensor 360°	max. Ø 10 m	10 - 100% basic brightness	10 - 100% main light brightness	2 - 2000 lux	5 sec - 60 min	shock proof IK07	connectable via bluetooth

Funktionsbeschreibung

Unsere Ingenieure haben sich geeinigt: Einfach und gut sollte die neue Feuchtraumleuchte sein. Einfach in der Montage und Wartung, gut in Energieeffizienz, Funktion und Qualität. Die Feuchtraumleuchte, auf die die Welt gewartet hat. Robust, hochfunktional, kinderleicht zu montieren, kabellos zu vernetzen und letztendlich komfortabel über das Smartphone einzustellen. 360° Hochfrequenz-Sensor, 10 m Reichweite. Mit 4250 lm bei 31 W und 4000 K. Kein ungewolltes Abschalten dank Präsenzmodus.

Technische Daten

Abmessungen (L x B x H)	1370 x 87 x 58 mm	Gesamtprodukt Effizienz	137 lm/W
Mit Leuchtmittel	Ja, LED-Leuchtmittel	Farbtemperatur	4000 K
Mit Bewegungsmelder	Ja	Farbabweichung LED	SDCM3
Herstellergarantie	5 Jahre	Leuchtmittel	LED nicht austauschbar
Einstellungen via	Bluetooth	LED Kühlsystem	Passive Thermo Control
Variante	mit Bewegungsmelder & Bluetooth	Dämmerungseinstellung	2 – 2000 lx
VPE1, EAN	4007841078881	Zeiteinstellung	5 s – 60 Min.
Farbe	Grau	Grundlichtfunktion	Ja
Montageart	Wand, Decke, Aufputz	Grundlichtfunktion Zeit	1-60 Min.
Schlagfestigkeit	IK07	Hauptlicht einstellbar	10 - 100 %
Schutzart	IP65	Vernetzung	Ja
Schutzklasse	II	Vernetzung via	Bluetooth
Umgebungstemperatur	-20 – 40 °C	Lebensdauer LED nach IEC-62717 (L70)	100.000
Werkstoff des Gehäuses	Kunststoff	Lebensdauer LED nach IEC-62717 (L80)	68.000
Werkstoff der Abdeckung	Kunststoff strukturiert	Lebensdauer LED nach IES TM-21 (L70)	>60.000
Netzanschluss	220 – 240 V / 50 – 60 Hz	Lebensdauer LED nach IES TM-21 (L80)	>60.000

RS PRO 5100 SC

mit Bewegungsmelder & Bluetooth
 EAN 4007841 078881
 Art.-Nr. 078881



Technische Daten

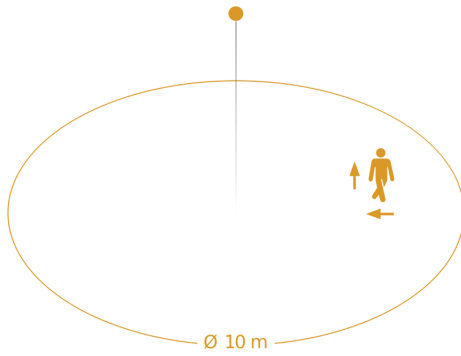
Eigenverbrauch	0,41 W
Montagehöhe max	3,50 m
Erfassung	ggf. durch Glas, Holz und Leichtbauwände
Öffnungswinkel	160 °
Elektronische Skalierbarkeit	Ja
Mechanische Skalierbarkeit	Nein
Reichweite Radial	Ø 10 m (79 m ²)
Reichweite Tangential	Ø 10 m (79 m ²)
Sendeleistung	< 1 mW
Lichtstrom Gesamtprodukt	4250 lm
gemessener Lichtstrom (360°)	4250 lm

Absicherung B10 (ST)	40
Absicherung B16 (ST)	65
Absicherung C10 (ST)	67
Absicherung C16 (ST)	108
Lebensdauer LED (Max. °C)	60000 Std
Lebensdauer LED L70B50 (25°)	> 60000 Std
Lichtstromrückgang nach LM80	L80B10
Grundlichtfunktion in Prozent	10 – 100 %
Grundlichtfunktion Prozent, von	10 %
Grundlichtfunktion Prozent, bis	100 %

RS PRO 5100 SC

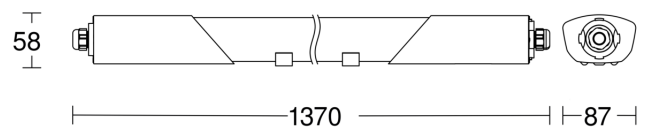
mit Bewegungsmelder & Bluetooth
EAN 4007841 078881
Art.-Nr. 078881

Sensorerfassungsbereich

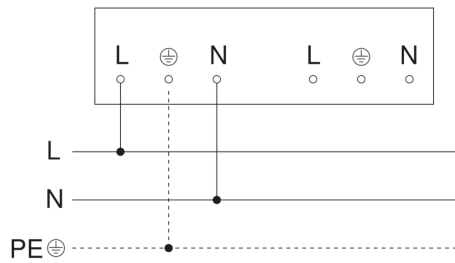


Mögliche Montagehöhe: - 3,50 m
Orange: radial und tangential

Maßzeichnung



Schaltplan Master



RS PRO 5100 SC

mit Bewegungsmelder & Bluetooth
EAN 4007841 078881
Art.-Nr. 078881

Schaltplan Master-Slave und Master-Master Vernetzung

