

Fragen

Bitte fragen Sie Ihren Fachhändler falls bei Ihnen irgendwelche Zweifel aufkommen sollten oder Sie weitere Informationen wünschen.

5 Jahre Garantie

Unsere Garantievoraussetzungen finden Sie unter folgenden Link:
<https://www.evn-lichttechnik.com/garantie>

LED Modul | POSTEA NEXT RING

300-600 mA; IP20

Artikel-Nr.: URR2425

Zubehör: URR24110NG, URR24SNG, URR24DNG, URR2425NL



Installations- und Bedienungsanleitung



Herzlichen Dank, dass Sie sich für unser LED-Modul **POSTEA NEXT RING** entschieden haben.

Bitte lesen Sie diese Installations- und Bedienungsanleitung sorgfältig durch und bewahren Sie diese auch nach der Montage gut auf.

Bei Sach- und Personenschäden durch Nichtbeachten der Anleitung oder durch unsachgemäße Handhabung, bzw. vorgenommene Änderungen am Produkt übernimmt EVN-Lichttechnik GmbH keine Haftung!

EVN-Lichttechnik GmbH

Zum Lichtblick 1-12 · 90610 Winkelhaid
Tel.: 0 91 87 / 97 09-0 · Fax: 0 91 87 / 97 09-99
www.evn-lichttechnik.com

Technische Daten

Material - Gehäuse	Kunststoff
Anschlussstrom	300-600 mA
Lichtfarbe, CCT-Switch	3000 K / 4000 K
LED je Modul	40
Leistung, Power-Switch	12/14/16/18/20/22/24 W
Abstrahlwinkel	180°
Schutzart	IP20
Schutzklasse	III
Abmessungen	Ø 250 mm
Höhe	22 mm
Umgebungstemperatur	-20 - +45°C
Einsatzbereich	Innenbereich
Qualitäts-/Prüfzeichen	CE

Dieses Produkt enthält eine Lichtquelle der Energieeffizienzklasse D, welche Teil eines umgebenen Produktes sind.

Verpackungsinhalt

• LED Modul	1 x
• Installations- und Bedienungsanleitung	1 x

erforderliches Zubehör

URR24SNG	schaltbares Netzgerät
URR24110NG	1-10 V Netzgerät
URR24DNG	DALI Netzgerät

optionales Zubehör

URR2425NL	Nachtlicht, 2 W, 200 lm
W30BM	Dämmerungs- und Bewegungsmelder
W30ELC	Notstrommodul

Produktbeschreibung

Mit dem LED-Modul können vorhandene Leuchten unkompliziert auf LED umgerüstet werden. Zur vereinfachten Installation besitzt das Modul rückseitig Magnete, mit denen dieses einfach an magnetischen Untergründen angebracht werden kann.

vor der Installation

- Das Modul darf nur außerhalb der Verpackung betrieben werden.
- Bevor Sie das Modul in Betrieb nehmen, vergewissern Sie sich, dass diese auf dem Transportweg nicht beschädigt wurde. Bei Beschädigungen am Kabel oder elektrischen Teilen darf die Leuchte nicht betrieben werden.

Montage

- Hauptschalter für den betroffenen Bereich ausschalten.
- Je nach Leuchtentyp Abdeckung der Leuchte Abnehmen und die Kabel vom Netzgerät entfernen.
- Für den Einsatzbereich passendes Netzgerät anschließen (erforderliches Zubehör).
- Die Lichtfarbe kann über den Schalter am Modul eingestellt werden.
- Die Leistung kann über das Netzgerät eingestellt werden (erforderliches Zubehör)
- **Wichtig!** Die Lichtfarbe und Leistung darf nur im ausgeschalteten Zustand geändert werden! Ein nicht-beachten kann zur Beschädigung/Zerstörung der LEDs oder zum Verlust der Funktion führen!
- Die Kabel am Modul anschließen und mit den Magneten, welche sich auf der Rückseite befinden in die Leuchte haften
- Die Abdeckung wieder befestigen und den Hauptschalter für den betroffenen Bereich einschalten für den Test

Wichtig

Bei Anschluss an ein LED-Netzgerät ist auf die richtige Polarität (+ / -) zu achten.

LEDs / LED-Leuchten dürfen nur im fest angeschlossenen Zustand getestet werden! Nach einem Festanschluss der LEDs / LED-Leuchten an das LED-Netzgerät, darf dieses erst an das Versorgungsnetz angeschlossen werden.

Eine Nichtbeachtung kann zur Zerstörung der LEDs führen!

Sicherheitshinweise

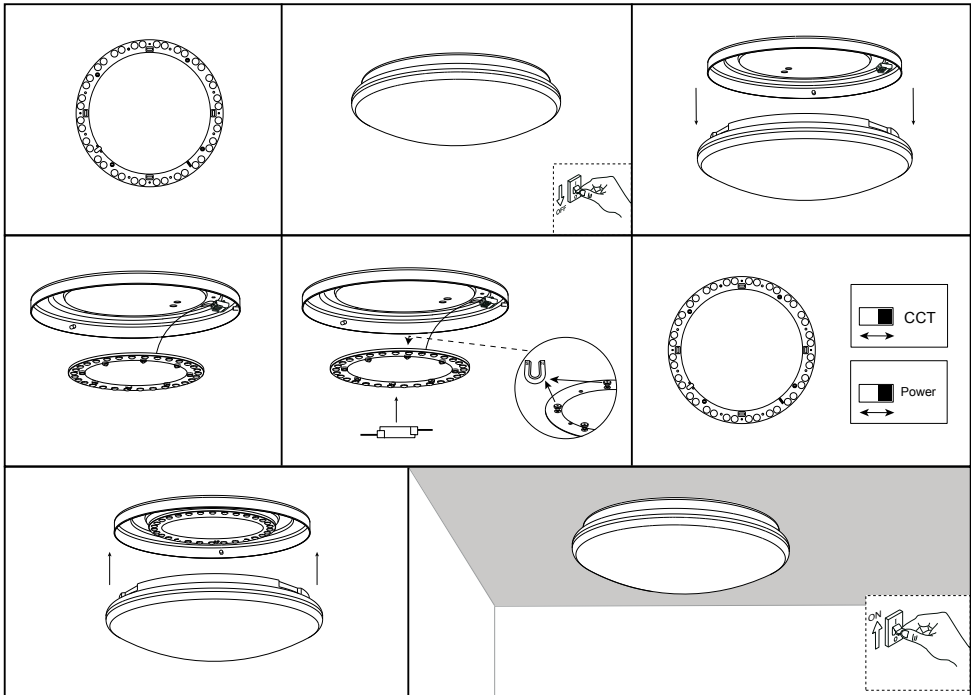
- Die elektrische Installation bzw. Reparatur darf nur von offiziell anerkanntem Fachpersonal vorgenommen werden.
- Der Artikel ist für den Betrieb bei klassische Nullung nicht geeignet.
- Vor der Installation oder vor einer Wartung muss der Hauptschalter des betreffenden Bereichs ausgeschaltet werden.

- Es muss sichergestellt sein, dass die Netzspannung mit dem vom Anschlussgerät übereinstimmt.
- Vor dem Berühren vergewissern Sie sich immer, ob die Abschaltung und Kühlung bereits erfolgt ist.
- Tragen Sie das Produkt nicht am Anschlusskabel und schützen Sie das Kabel vor Hitze, Öl und scharfen Kanten.
- Achten Sie grundsätzlich auf eine ordnungsgemäße Kabelführung sowie stabile und zuverlässige Befestigung.
- Verpackungsmaterial und Kleinteile von Kindern und Haustieren fernhalten. Erstickungsgefahr!
- Das Produkt darf nur betrieben werden, wenn es einwandfrei funktioniert. Bei einem Fehlverhalten muss das Produkt sofort ausgeschaltet werden und darf erst wieder nach Überprüfung einer Elektrofachkraft betrieben werden.

Fehlverhalten:

- sichtbare Schäden am Produkt
- funktioniert nicht einwandfrei oder flackert
- Überhitzung erkennbar
- Geruchsentwicklung durch verschmoren / verbrennen

Montagebeispiel



Hinweise zur Reinigung

Produkt vom Netz trennen. Keine ätzenden oder scheuernden Reinigungs- oder Lösungsmittel verwenden. Lediglich ein weiches, angefeuchtetes Tuch benutzen. Immer erst abwarten, bis das Gerät vollständig abgekühlt ist, bevor mit der Reinigung begonnen wird.

Außerbetriebnahme

Bauen Sie das Produkt unter Berücksichtigung aller Sicherheitshinweise wie beschrieben aus. Reinigen Sie dieses wie beschrieben. Lagern Sie das Gerät in einer geeigneten Verpackung (Originalkarton falls vorhanden!) an einem trockenen, frostsicheren Ort.

Hinweise zur Entsorgung und Recycling

Alle Materialien sind entsprechend Ihrer spezifischen Eigenschaften und Vorschriften zu trennen und fachgerecht zu Entsorgen, bzw. zur Wiederaufbereitung (Recycling) zuzuführen.