

# Technisches Datenblatt

Wandanschlusskragen 3- und 4-seitig, Kanalhöhe 120 mm,  
reinweiß

Artikelnummer: 7218132



Wandanschlusskragen, 4-seitig mit integrierter Dichtung für Installationskanal PYROLINE® Rapid PLM. Zur Montage im Bereich von Wand- und Deckenanschlüssen sowie Wanddurchführungen. Auch als 3-seitiger Wandanschlusskragen bei direkter Wand- oder Deckenmontage des Kanals einsetzbar. Kein elektrischer Funktionserhalt nach DIN 4102 Teil 12!



- St** Stahl
- P** pulverbeschichtet

## Stammdaten

Artikelnummer	7218132
Typ	PLM WC 1220 RW
Bezeichnung 1	Wandanschlusskragen
Bezeichnung 2	3- und 4-seitig
Hersteller	OBO
Dimension	85x253x273
Farbe	reinweiß; RAL 9010
Werkstoff	Stahl
Oberfläche	pulverbeschichtet
Oberflächennorm	
Kleinste VK-Einheit	1
Mengeneinheit	Stück
Gewicht	94,6 kg
Gewichtseinheit	kg/100 St.
CO2 Fußabdruck (GWP) Cradle-to-Gate	5,1083 kg CO2e / 1 Stück

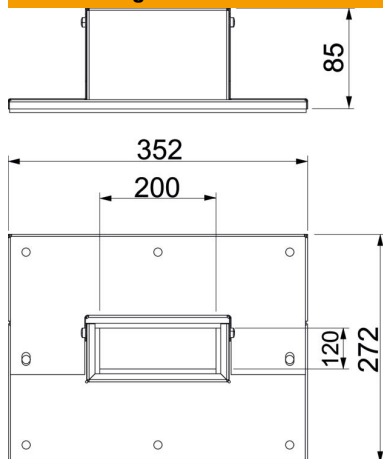
# Technisches Datenblatt

Wandanschlusskragen 3- und 4-seitig, Kanalhöhe 120 mm,  
reinweiß

Artikelnummer: 7218132



## Abmessungen



Maß B	352 mm
Maß b	200 mm
Maß D	272 mm
Maß d	120 mm

## Technische Daten

Art des Zubehörs	Wandanschlusskragen
Zubehör	ja
Ersatzteil	nein