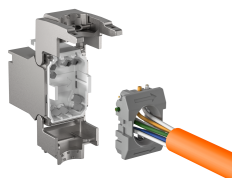
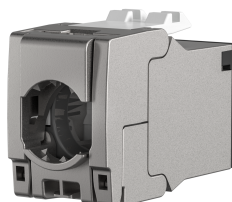
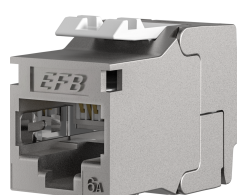
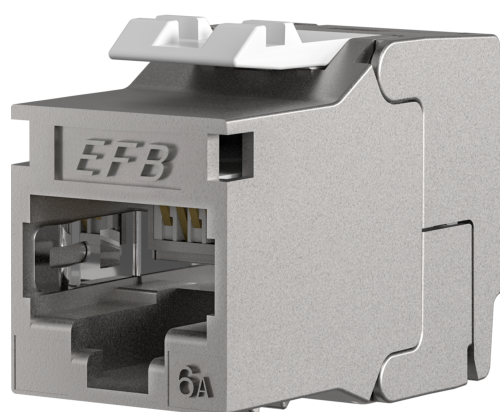


# DATENBLATT

## RJ45 Keystone Slimline/Shortbody Cat.6A Komponentenzertifiziert silber



### Beschreibung

Das E-20094 Cat.6A Keystone Modul vereint sehr hohe Systemreserven mit einem Slimline/Shortbody Gehäuse. Das Slimline/Shortbody Gehäuse erlaubt dabei einen Einbau in UAE Rahmen/Tragringe sowie durch die kurze Bauform eine einfachere Installation in Unterflursystemen und flachen Wanddosen. Der hohe Qualitätsstandard des Cat.6A Keystone Moduls gewährleistet sehr gute Übertragungseigenschaften für 10 Gigabit Anwendungen auch über einen langen Zeitraum. Die werkzeuglose Montage ist sehr schnell und einfach, es wird kein Spezialwerkzeug benötigt. Mit dem Cat.6A Keystone Module erhalten Sie ein vollgeschirmtes RJ45-Modul, das langfristig und zuverlässig 10 Gbit/s Ethernet-Dienste in Ihrer Netzwerkinstallation garantiert.

Erhalten Sie hilfreiche Anweisungen zur Installation in unserem kurzen Erklärvideo auf YouTube - [jetzt ansehen](#).

### Merkmale:

- Extrem schlanke "Slimline" Bauform ermöglicht den Einbau in UAE-Trägerringe, designkompatibel
- Sehr kurze Bauform von nur 29,2mm für einfachere Installation in Kanälen und flachen Wanddosen
- Flexible Installation mit Verlegekabel oder Patchkabel möglich durch Kompakte Kabelvorsortierer zur Kontaktierung von IDC-Leisten AWG27/7..AWG26/7 und AWG24/1..AWG22/1
- Paarverwaltung nach TIA/EIA 568 A/B Farbcodes (Farbcode auf dem Kabelvorsortierer aufgedruckt)
- Geeignet für alle Verteilerfelder, Unterflursysteme und Tragringe mit Keystone Breakout
- Schiebbarer Schirmkontakt passt sich einem breiten Spektrum von Kabeldurchmessern (5 - 8,5mm) an

Dieses Datenblatt wurde maschinell am 24-04-2026 erzeugt. Technische Änderungen vorbehalten.



# DATENBLATT

## RJ45 Keystone Slimline/Shortbody Cat.6A Komponentenzertifiziert silber

### Lieferumfang:

- 1 x RJ45-Modul
- 1 x Kabelvorsortierer für Installationskabel AWG24/1 - 22/1 (weiß)
- 1 x Kabelvorsortierer für Patchkabel AWG27/7..26/7 (grau)
- 1 x Staubschutzkappe
- 1 x Schnellanleitung

### Technische Eigenschaften

360° Schirmkontaktierung	Ja
4PPOE Zertifiziert	Ja
AWG-Bereich	27 - 22
Anschlussart	Schneidklemme IDC
Ausführung	Buchse
Für UAE geeignet	Ja
Geeignet für Flachkabel	Nein
Geeignet für Litzenleiter	Ja
Geeignet für Massivleiter	Ja
Geeignet für Rundkabel	Ja
Geeignet für Schutzart (IP)	IP20
Gehäuse Material	Zinkdruckguss
Geschirmt	Ja
Isolationswiderstand	≥ 500 MΩ
Kabeldurchmesser	8,5 mm
Kategorie	6A (IEC)
Konform zu UL94	V-0
Kontaktbeschichtung	50 μ"
Kontaktwiderstand	< 20 mΩ
Prüfspannung Dielektrikum	1000 V AC 60Hz
Schirmung und Zugentlastung getrennt	Ja
Separate Erdungsfahne	Ja
Spezialwerkzeug notwendig	Nein
Staubschutzkappe	Ja
Steckkraft	≤ 30 N
Steckverbindertyp	RJ45 8(8)
Steckzyklen	≥ 750 Steckzyklen
Strombelastbarkeit	1,5 A
Temperaturbereich	-10 - 60 °C

Dieses Datenblatt wurde maschinell am 24-04-2026 erzeugt. Technische Änderungen vorbehalten.



# DATENBLATT

## RJ45 Keystone Slimline/Shortbody Cat.6A Komponentenzertifiziert silber

Verriegelungsart

Rastverriegelung

### Verfügbare Varianten

ArtNr.	Bezeichnung	Farbe
E-20094	RJ45 Keystone Slimline/Shortbody Cat.6A Komponentenzertifiziert silber	metall

### Zeichnungen

REVISIONEN	3	4
NO.	REV.	DATE
1	A	2023.05.18
DESCRIPTION		APPROVED
INITIAL RELEASE		

LIMITS	A	B	C	D
10	±0.05	±0.05	±0.10	±0.15
10-40	±0.05	±0.10	±0.15	±0.20
50-120	±0.10	±0.15	±0.20	±0.25
120-300	±0.15	±0.20	±0.25	±0.30
300-500	±0.20	±0.25	±0.30	±0.35
500-7000	±0.25	±0.30	±0.35	±0.40
7000-15000	±0.30	±0.35	±0.40	±0.45
15000-30000	±0.35	±0.40	±0.45	±0.50

**EE**  
 - CURRENT RATING : 1.5A  
 - DIELECTRIC WITHSTANDING VOLTAGE : 1000VAC 60Hz  
 - INSULATION RESISTANCE : 500 MΩ MIN.  
 - CONTACT RESISTANCE : 20 mΩ MAX.

**ME**  
 - (1)Front cover:Zn alloy + Nickel Plated  
 - (2)After the upper cover:Zn alloy + Nickel Plated  
 - (3)After the Bottom cover:Zn alloy + Nickel Plated  
 - (4)Wiring cover:PC FR  
 - (5)IDC Terminals: Phosphor bronze,Tin Plated  
 - (6)IDC Housing: PC FR

MODEL:	TITLE:
E-20094	C8A STP Keystone Jack

DRAWN:	PART NO.	UNIT	MM
DESIGNED:	MATERIAL	SCALE	1:1
CHECKED:	FINISH	SHEET	1 OF 1
APPROVED:	TOOLING NO.	SIZE	A4
	DWG NO.	REV.	A

Dieses Datenblatt wurde maschinell am 24-04-2026 erzeugt. Technische Änderungen vorbehalten.

