

## Wandgerätestecker - Gehäusegröße 87x64



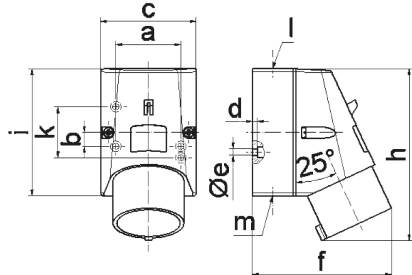
Artikelbeschreibung	
BALS-Art.-Nr	245
EAN	4024941002455
Produktgruppe	Wandgerätestecker
Stromstärke	16A
Polzahl	3p
Anordnung der Phasen	2P+PE
Lage des Schutzkontaktes	6h
Spannung	200 - 250V~
Frequenz	50/60Hz

<b>Artikelbeschreibung</b>	
Schutzart	IP44
Kennfarbe	blau
Gerätefarbe	Gehäuseoberteil blau RAL 5015, Gehäuseunterteil grau RAL 7035
Anschluss technik	mit Schraubklemme
Maximaler Leiterquerschnitt	2,5 qmm
Kabeleinführung	1xM20 oben
Geräte-Höhe	122mm
Geräte-Breite	64mm
Geräte-Tiefe	93mm
Gehäusegrösse	87x64 mm (HxB)
Gehäusematerial	Polyamid
Kontakte	der Kontaktträger ist aus Polyamid, die Kontakte sind Messing blank

<b>sonstige technische Eigenschaften</b>	
	Die Leitungseinführung ist einmal oben offen, einmal unten und einmal rückwärtig verschlossen

<b>Logistikdaten</b>	
Einzelgewicht	0.169 kg / Stück
Verpackungsart	Tüte
Inhaltsmenge	1 ST
EAN	4024941002455

Logistikdaten	
Länge	93 mm
Breite	64 mm
Höhe	122 mm
Gewicht	0.17 kg
Volumen	726.144 ccm
Verpackungsart	Karton
Inhaltsmenge	10 ST
EAN	4024941970518
Länge	245 mm
Breite	177 mm
Höhe	185 mm
Gewicht	1.823 kg
Volumen	7'140 ccm



5 MB 47

Ampere	16	16	16			
Polzahl	3	4	5			
a	51,0	59,0	59,0			
b	-	11,0	11,0			
c	64,0	75,0	75,0			
d	4,0	4,0	4,0			
e ø	4,1	5,1	5,1			
f	93,0	106,0	110,0			
h	122,0	135,0	135,0			
i	87,0	100,0	100,0			
k	40,0	-	-			
l	M20	M20	M20			
m	für M20	für M20	für M20			
Leiter mm <sup>2</sup> min	1	1	1			
Leiter mm <sup>2</sup> max	2,5	2,5	2,5			