

## Caravaneinbaugerätestecker - Gehäusegröße 163x102 schwarz Stecker ausschwenkbar

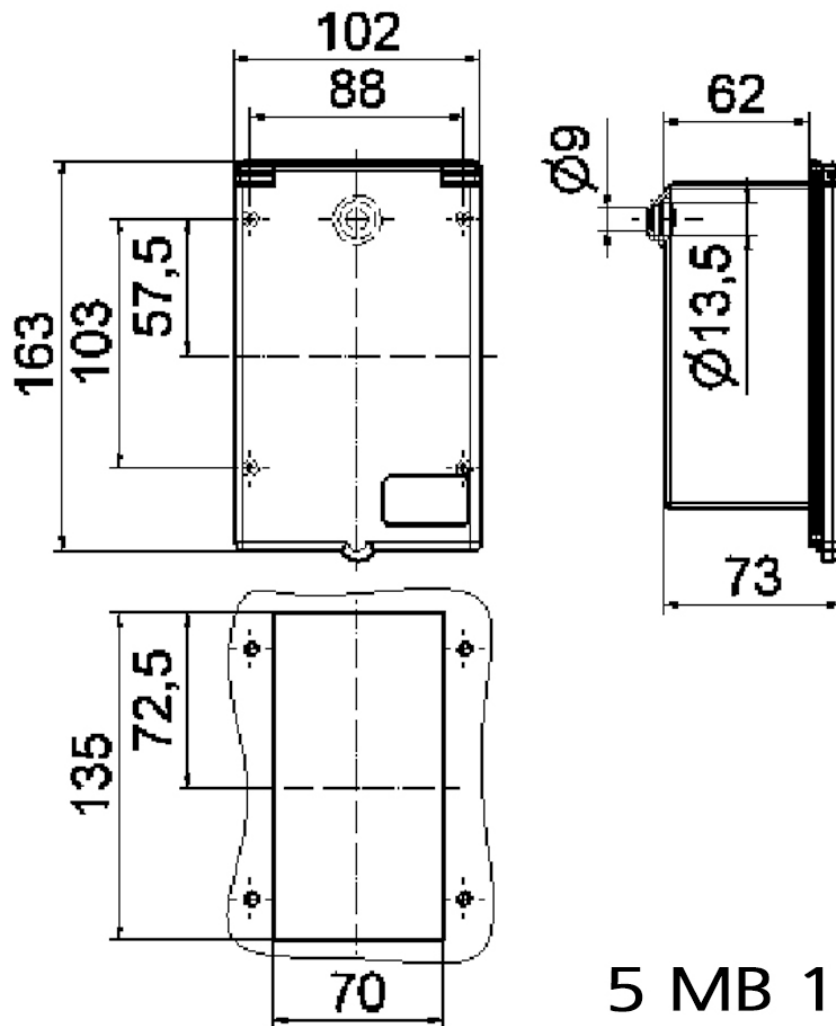


Artikelbeschreibung	
BALS-Art.-Nr	255
EAN	4024941002554
Produktgruppe	Caravaneinbaugerätestecker
Stromstärke	16A
Polzahl	3p
Anordnung der Phasen	2P+PE
Lage des Schutzkontaktes	6h
Spannung	200 - 250V~

Artikelbeschreibung	
Frequenz	50/60Hz
Schutzart	IP44
Kennfarbe	schwarz
Gerätefarbe	Gehäuseunterteil blau RAL 5015, Kragen blau RAL 5015, Gehäusehaube blau RAL 5015
Anschluss technik	mit Schraubklemme
Maximaler Leiterquerschnitt	2,5 qmm
Kabeleinführung	bis Durchmesser 13,5
Geräte-Höhe	170mm
Geräte-Breite	102mm
Geräte-Tiefe	75mm
Gehäusegrösse	163x102 mm (HxB)
Gehäusematerial	ABS
Kontakte	der Kontaktträger ist aus Polyamid, die Kontakte sind Messing blank

Zusätzliche technische Informationen	
	Die Befestigung ist 103x88 und die Einbauöffnung 135x70, Die Leitungseinführung ist einmal rückwärtig offen
	Das Gehäuse ist mit einer Gummidichtung und einem Gegenrahmen ausgestattet und somit für den Zwischenbau geeignet, Der Gerätestecker im Gehäuse ist ausschwenkbar

Logistikdaten	
Einzelgewicht	0,334 kg / Stück
Verpackungsart	Tüte
Inhaltsmenge	1 ST
EAN	4024941002554
Länge	75 mm
Breite	102 mm
Höhe	170 mm
Gewicht	0,335 kg
Volumen	1.300,5 ccm
Verpackungsart	Karton
Inhaltsmenge	10 ST
EAN	4024941968799
Länge	330 mm
Breite	216 mm
Höhe	260 mm
Gewicht	3,566 kg
Volumen	17.062,5 ccm

**5 MB 16**