

ALVA BL 700/100 TR 360° 500 830 AN

Artikelnummer EL10821134
GTIN 4015120821134



Technische Daten

ALLGEMEIN	
Gerätekategorie	Pollerleuchte
Lieferumfang	3x Schraube, 3x Dübel
Produktinweis	Intensive Sonneneinstrahlung über einen längeren Zeitraum kann den Farbton verändern. Die Leuchte nicht direkt auf noch feuchtem Beton montieren. Feuchter Beton wirkt alkalisch und kann bei dauerhaftem Kontakt mit der Leuchte zu Korrosion am Aluminiumgehäuse führen. Der Montagebereich für die Leuchte auf dem Betonsockel ist zu drainieren und vor der Montage mit einem Isolieranstrich zu versehen.
Fernbedienbar	-
Konformität	CE, EAC, RoHS, WEEE
Garantie	5 Jahre
BEFESTIGUNG	
Montageart	Stand
Montageort	Boden
Anschlussart	Steckklemme
Anschließbarer Leiterquerschnitt	1,5 - 2,5 mm ²
Anzahl der Kontakte	5
GEHÄUSE	
Abmessungen	Höhe 700 mm, Ø 100 mm
Gewicht	3127 g
Werkstoff	Aluminium, pulverbeschichtet
Schutzart	IP65
Zulässige Umgebungstemperatur	-25 °C...+40 °C
Relative Luftfeuchte	5 - 95 %, nicht kondensierend
Schlagfestigkeit	IK09

ON/OFF	110 - 240 V ~	LED 3100 K	CRI 82	Phi 530 lm	75 lm/W	IP65

Produktbeschreibung

- LED Pollerleuchte aus hochwertigem Aluminium
- Schmutzabweisend durch Pulverbeschichtung mit Lotuseffekt
- EVG (on / off) integriert, Installation ohne weiteres Zubehör
- Hochwertiges Gehäuse, Aluminiumdruckguss, pulverbeschichtet anthrazit, ähnlich RAL 7024

Bietet besondere Produktfunktionen wie:

- Seeluftgeschützt
- Schmutzabweisend durch Pulverbeschichtung mit Lotuseffekt

Farbe graphitgrau, ähnlich RAL 7024

ELEKTRISCHE AUSFÜHRUNG	
Steuerungssystem	ON/OFF
Schutzklasse	I
Nennspannung	110 - 240 V - / 50 - 60 Hz
Einschaltstrom	13 A / 57 µs
Ableitstrom	0,31 mA
LICHT	
Diffusor	transparent
Lichtaustritt	direkt
Ausstrahlungswinkel	160 °
Flickerfaktor	< 3%
Bemessungsleistung P	7 W
Lichtstrom - min	530 lm
Lichtstrom - max	530 lm
Lichtausbeute - min	75 lm/w
Lichtausbeute - max	75 lm/w
Farbtemperatur	3100 K
Farbwiedergabeindex Ra	> 80
Farbtoleranz	2 SDCM
Color Quality Scale	80
Lebensdauer L70B10 bei 25 °C	105000 h
Lebensdauer L70B50 bei 25 °C	110000 h
Lebensdauer L80B10 bei 25 °C	65000 h
Lebensdauer L80B50 bei 25 °C	70000 h
Lebensdauer L90B10 bei 25 °C	35000 h
Lebensdauer L90B50 bei 25 °C	35000 h

ALVA BL 700/100 TR 360° 500 830 AN

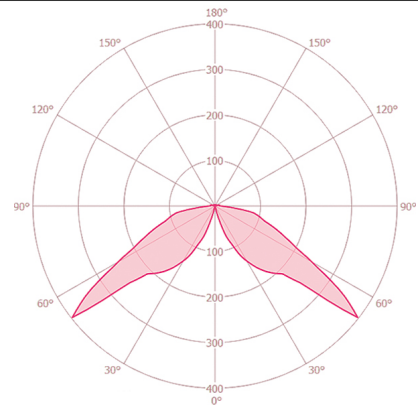
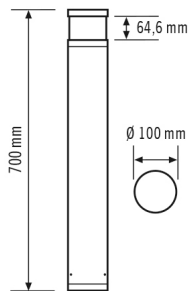
Artikelnummer **GTIN**
 EL10821134 4015120821134

Photobiologische Sicherheit RGO

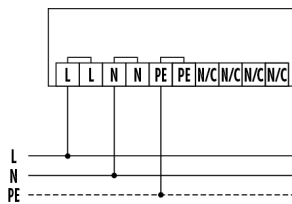
Zubehör

Produktbezeichnung	Artikelnummer	Produktbeschreibung	GTIN
Befestigung			
ALVA GROUND SPIKE 100	EL10820182	Bodenanker verzinkt zur Montage der Pollerleuchten auf Betonfundament oder festem Erdrich	4015120820182

Maßzeichnung



Schaltplan



Standardbetrieb

Ausführliche Produktbeschreibung

- LED Pollerleuchte aus hochwertigem Aluminium
- Schmutzabweisend durch Pulverbeschichtung mit Lotuseffekt
- Leuchtkopf: glasklar mit blendfreiem Lichtaustritt
- Lichtaustritt: 360°
- EVG (on / off) integriert, Installation ohne weiteres Zubehör
- Hochwertiges Gehäuse, Aluminiumdruckguss, pulverbeschichtet anthrazit, ähnlich RAL 7024
- Montageart: Montageplatte zum Aufschrauben auf ein Fundament, optional über Bodenanker (Zubehör)