



CorePro LEDtube T8 KVG/VVG



CorePro LEDtube 1200mm 14.5W840

Die Philips CorePro LEDtube Familie eignet sich hervorragend als Alternative für herkömmliche T8-Leuchtstofflampen am KVG/VVG. Die Energieeffizienz sorgt für sofortige Einsparungen, auf die Sie sich über eine lange und zuverlässige Lebensdauer verlassen können.

Hinweise

- Hinweise:
- Nicht für Gleichspannung und/oder elektronische Schalter geeignet
- Nicht dimmbar
- KVG/VVG (EM/Mains) Version ausschließlich für Betrieb am konventionellen Vorschaltgerät oder 230V geeignet
- Beim Wechsel zu LEDtube muss überprüft werden, ob die in den Vorschriften geforderten Beleuchtungsstärken eingehalten werden
- Die Gesamtenergieeffizienz und Lichtverteilung jeder Anlage, hängt von der Auslegung der Installation ab.
- Installationshinweise, abrufbar unter <https://www.lighting.philips.de/produkte/master-ledtubes>, sind zu beachten

Produkt Daten

Allgemeine Eigenschaften		Lichtfarbe	
Socket	G13 [Medium Bi-Pin Fluorescent]		Neutralweiß (CW)
EU RoHS-konform	Ja	Ähnlichste Farbtemperatur (Nom)	4000 K
Nennlebensdauer (Nom)	30000 h	Nennlichtausbeute (nom.)	110,00 lm/W
Schaltzyklus	200000X	Farbkonsistenz	<6
Referenz für Lichtstrommessung	Sphere	Farbwiedergabeindex (Nom.)	80
		Restlichtstrom am Ende der Nennlebensdauer (Nom.)	70 %
Lichttechnische Daten		Elektrische Kenndaten	
Farbcode	840 [CCT von 4000 K]	Eingangsfrequenz	50 bis 60 Hz
Ausstrahlungswinkel (Nom)	240 °	Power (Rated) (Nom)	14,5 W
Lichtstrom (Nom)	1600 lm		

CorePro LEDtube T8 KVG/VVG

Lampenstrom (Nom)	70 mA
Startzeit (Nom)	0,5 s
Aufwärmzeit bis 60 % Licht (Nom.)	0.5 s
Leistungsfaktor (Nom)	0.9
Spannung (Nom)	220-240 V

Temperaturkenndaten

Umgebungstemperatur (max.)	45 °C
Umgebungstemperatur (min.)	-20 °C
Lagertemperatur (max)	65 °C
Lagertemperatur (min)	-40 °C
Gehäusetemperatur (max)	40 °C

Dimmen

Dimmbar	Nein
---------	------

Mechanische Kenndaten

Kolbenausführung	Satiniert
Kolbenmaterial	Glass
Produktlänge	1200 mm
Kolbenform	Röhre, doppelseitig gesockelt

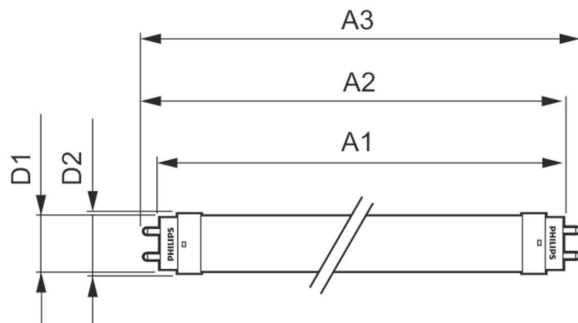
Zulassungen und Anwendungseigenschaften

Energieeffizienzklasse	E
Energiesparendes Produkt	ja
Zeichen & Zertifikate	RoHS compliance CE KEMA-KEUR(DEKRA) Zertifikat
Energieverbrauch kWh/1.000 Std.	15 kWh
EPREL-Registrierungsnummer	467308

Produktdaten

Gesamt-Produktcode	871951432535700
Bestell-Produktname	CorePro LEDtube 1200mm 14.5W840
EAN/UPC - Produkt	8719514325357
Bestellcode	32535700
Anzahl pro Verpackung	1
SAP-Zähler - Pakete pro Außenkarton	10
SAP-Material	929003022302
Nettogewicht (Einzelteil)	0,215 kg

Abmessungsskizzen

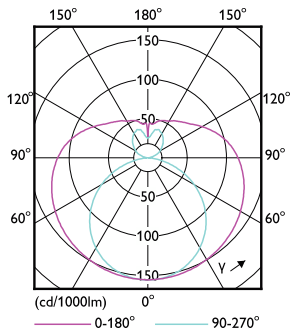


CorePro LEDtube 1200mm 14.5W840

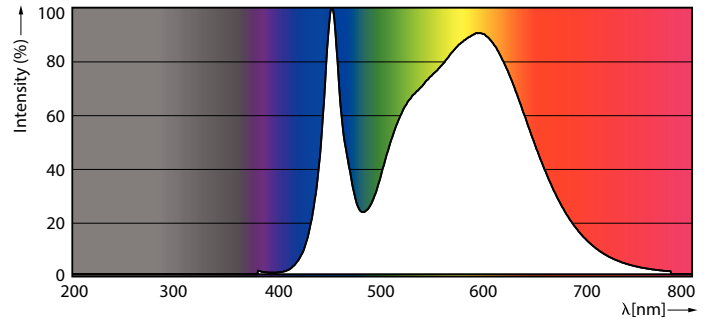
Product	D1	D2	A1	A2	A3
CorePro LEDtube 1200mm 14.5W840	25,7 mm	28 mm	1198 mm	1205 mm	1212 mm

CorePro LEDtube T8 KVG/VVG

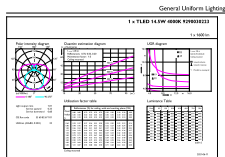
Photometrische Daten



Light Distribution Diagram



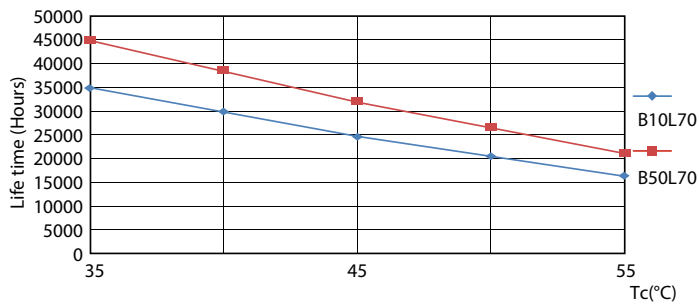
Spectral Power Distribution Colour



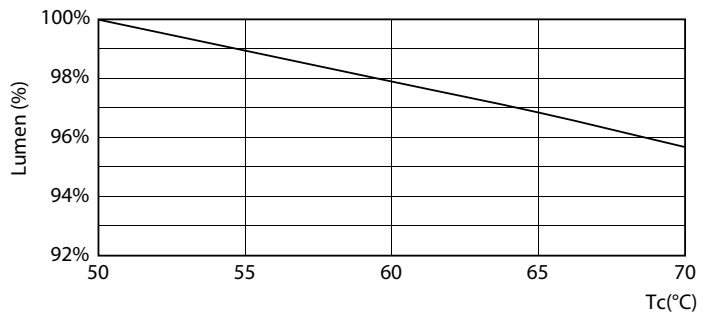
© 2022 Philips Lighting B.V. All rights reserved. Page 11

General uniform lighting

Lebensdauer



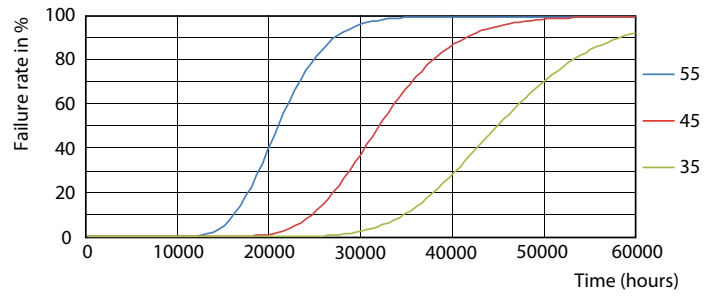
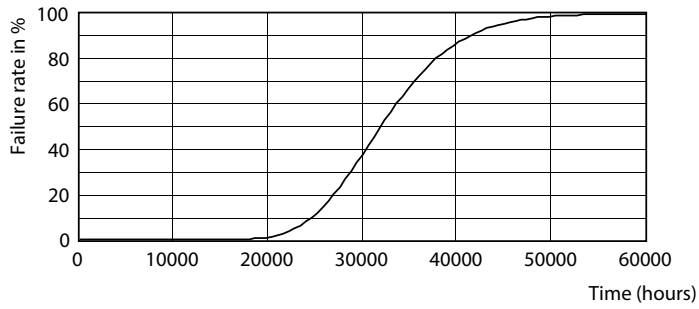
LifetimeVsTc



LumenVsTc

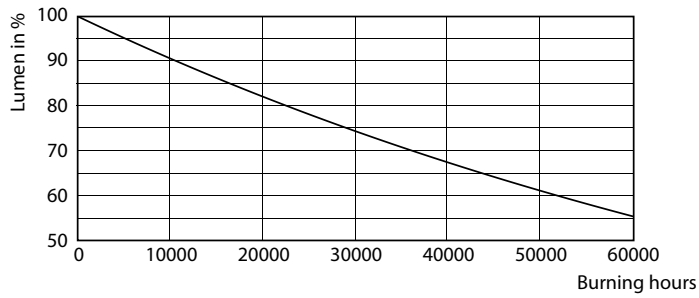
CorePro LEDtube T8 KVG/VVG

Lebensdauer



Life Expectancy Diagram

FailureRate



Lumen Maintenance Diagram

