

socle de prise mural, interruptible, à verrouillage,
résistant aux produits chimiques - dimensions du boîtier
225x118

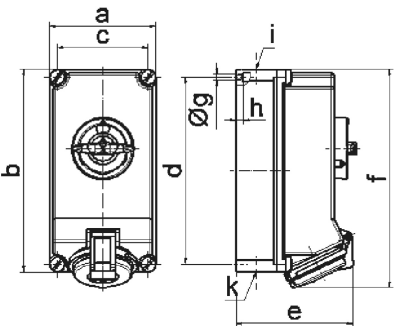


Description de l'article	
Référence	160181
EAN	4024941070645
Groupe de produits	socle de prise mural interruptible, à verrouillage
Intensité	32A
Nombre de pôles	5p
Disposition des phases	3P+N+PE
Emplacement du contact de protection	6h

Description de l'article	
Tension	200/346 à 240/415V
Fréquence	50 et 60Hz
Indice de protection	IP44
Code couleur	rouge
Couleur de l'appareil	couv. rabatt. rouge RAL 3000, partie inf.boîtier beige clair, partie sup. beige clair, vis boîtier beige clair, levier de commande beige clair
Connectique	technique de connexion à ressort sans vis avec bornes à ressort de traction avec contact Kontex
Section maximale des conducteurs	10,0 mm ²
Entrée de câble	2xM25 en haut, 2xM25 en bas
Hauteur de l'appareil en mm	251mm
Largeur de l'appareil en mm	118mm
Profondeur de l'appareil en mm	144mm
Dimensions du boîtier	225x118 mm (HxL)
Matériau du boîtier	Polycarbonate - Polyéthylène téréphtalate beige clair
Contacts	les contacts sont en laiton nickelé, le porte-contacts est en polyamide

Autres caractéristiques techniques	
	L'entrée de câble est ouverte une fois en haut et fermée une fois en haut et deux fois en bas
	Verrouillable en position 0 pour jusqu'à 3 cadenas d'épaisseur de l'étrier jusqu'à 7mm

Données logistiques	
Poids unitaire	1.295 Kg / null
Type d'emballage	null
Contenu	1 ST
EAN	4024941070645
Longueur	275 mm
Largeur	175 mm
Hauteur	137 mm
Poids	1,42 kg
Volume	5737,5 ccm



12 MB 24

Ampere	16	16	32	32	32	
Polzahl	4	5	3	4	5	
a	118,0	118,0	118,0	118,0	118,0	
b	225,0	225,0	225,0	225,0	225,0	
c	101,0	101,0	101,0	101,0	101,0	
d	208,0	208,0	208,0	208,0	208,0	
e	126,0	134,0	137,0	137,0	144,0	
f	242,0	242,0	251,0	251,0	251,0	
g ø	6,5	6,5	6,5	6,5	6,5	
h	8,0	8,0	8,0	8,0	8,0	
i	2 x M25	2 x M25	2 x M25	2 x M25	2 x M25	
k	2 x M25	2 x M25	2 x M25	2 x M25	2 x M25	