



MASTER LEDtube T8 Ultra Efficiency KVG/VVG



MAS LEDtube 1500mm UE 17.6W 840 T8 EELA

Angesichts steigender Energiepreise und des Green Deals der EU, der die Finanzierung von energieeffizienten Gebäuderenovierungen weiterhin unterstützt, wollen viele die Beleuchtung ihres Unternehmens nachhaltiger gestalten. Die neue Philips MASTER LEDtube Ultra Efficiency T8 ist ein echter Durchbruch auf dem Weg zu einer nachhaltigeren Beleuchtung. Sie ersetzt Ihre derzeitige Leuchtstofflampe oder LED-Röhre direkt und bietet sofort eine große Energiekostenreduzierung sowie eine viel längere Nutzlebensdauer!

Hinweise

- Nicht für Gleichspannung und/ oder elektronische Schalter geeignet
- Nicht dimmbar
- KVG/VVG Version ausschließlich für Betrieb am konventionellen Vorschaltgerät oder 230V geeignet
- Beim Wechsel zu LEDtube muss überprüft werden, ob die in den Vorschriften geforderten Beleuchtungsstärken eingehalten werden
- Wir weisen darauf hin, dass die Gesamtenergieeffizienz und Lichtverteilung einer Anlage von der Bauart der Anlage bestimmt werden
- Installationshinweise, abrufbar unter www.philips.de/LEDtube, sind zu beachten
- Alle Philips MASTER LEDtubes T8 verfügen über rotierende Endkappen für die optimale Ausrichtung einstellbar auf 0°/ 22,5°/ 45°/67,5°/ 90°
- Ein LEDtube Ersatz-Starter ist jeweils in der Handelsverpackung der KVG/VVG Versionen enthalten
- Flimmerarm nach EU 2019/2020

Produkt Daten

MASTER LEDtube T8 Ultra Efficiency KVG/VVG

Allgemeine Informationen	
Socket	G13 ROT
Nennlebensdauer	100.000 Stunde(n)
Schaltzyklus	200.000
Beleuchtungstechnologie	LED
Referenz für Lichtstrommessung	Sphere
CE-Zeichen	Ja
EU RoHS-konform	Ja

Lichttechnische Daten	
Farbcode	840 [CCT of 4000K]
Ausstrahlungswinkel (Nom)	160 Grad
Lichtstrom	3.700 lm
Lichtfarbe	Kaltweiß (CW)
Ähnlichste Farbtemperatur (Nom)	4000 K
Nennlichtausbeute (nom.)	210 lm/W
Farbkonsistenz	<6
Farbwiedergabeindex (CRI)	80
Restlichtstrom am Ende der Nennlebensdauer (Nom.)	70 %
Flackerwert (PstLM) – Flackerwert gemäß EN 61000-3-3	1
Messung der Sichtbarkeit des Stroboskopeffekts (SVM)	0,4
Photobiologische Sicherheit gemäß EN 62471	RGO

Betrieb und Elektrik	
Netzfrequenz	50 to 60 Hz
Eingangsfrequenz	50 bis 60 Hz
Energieverbrauch	17,6 W
Lampenstrom (max.)	93 mA
Lampenstrom (min.)	73 mA
Startzeit (Nom)	1 s
Aufwärmzeit bis 60 % Licht	1 s
Leistungsfaktor (Bruchteil)	0.9
Spannung (Nom)	220-240 V
LED-Alternative zu Leuchtstofflampenleistung	58 W
Einschaltstrom am Netz	5
Max. Lampenanzahl für MCB Typ B 10 A – Netz	80
Max. Lampenanzahl für MCB Typ B 10 A – KVG-Vorschaltgerät ohne komp. Cap.	80
Max. Lampenanzahl für MCB Typ B 10 A – KVG-Vorschaltgerät mit komp. Cap.	10

Max. Lampenanzahl für MCB Typ B 16 A – Netz	130
Max. Lampenanzahl für MCB Typ B 16 A – KVG-Vorschaltgerät ohne komp. Cap.	130
Max. Lampenanzahl für MCB Typ B 16 A – KVG-Vorschaltgerät mit komp. Cap.	16
Kompatibilität mit Vorschaltgeräten	KVG/VVG

Temperatur	
Umgebungstemperaturbereich	-20 °C bis 45 °C
Gehäusetemperatur (Nom)	45 °C

Lichtregelung und Dimmen	
Dimmbar	Nein

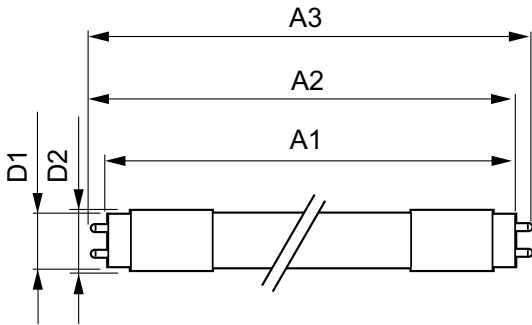
Mechanik und Gehäuse	
Kolbenausführung	Matt
Kolbenmaterial	Kunststoff
Produktlänge	1.500 mm
Kolbenform	T8

Genehmigung und Anwendung	
Energieeffizienzklasse	A
Energiesparendes Produkt	Ja
Zeichen & Zertifikate	RoHS konform TUV CE Zeichen KEMA-KEUR(DEKRA) Zertifikat
Energieverbrauch kWh/1.000 Std.	18 kWh
EPREL Registrierungsnummer	1013081

Produktdaten	
Bestell-Produktname	MAS LEDtube 1500mm UE 17.6W 840 T8 EELA
Gesamtbezeichnung des Produkts	MAS LEDtube 1500mm UE 17.6W 840 T8 EELA
Gesamt-Produktcode	871951443168300
Bestellcode	43168300
Material-Nr. (12NC)	929003482302
Anzahl pro Verpackung	1
EAN/UPC – Produkt/Kiste	8719514431683
Zähler - Pakete pro Außenkarton	10
EAN Umverpackung	8719514431690

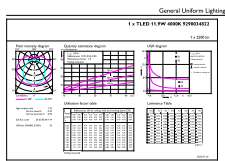
MASTER LEDtube T8 Ultra Efficiency KVG/VVG

Abmessungsskizzen

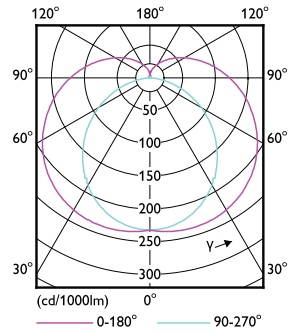


Product	D1	D2	A1	A2	A3
MAS LEDtube 1500mm UE 17.6W	25,8 mm	28 mm	1.498,8 mm	1.505,9 mm	1.513 mm
840 T8 EELA					

Photometrische Daten

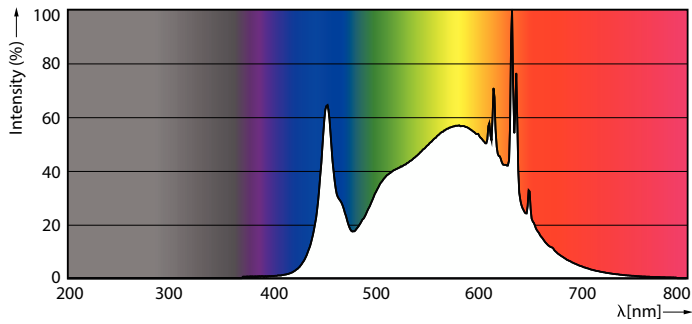


Blackboard Systems AG | Photo Lighting BV | Page 11



General uniform lighting - MAS LEDtube 1500mm UE 17.6W 840 T8 EELA

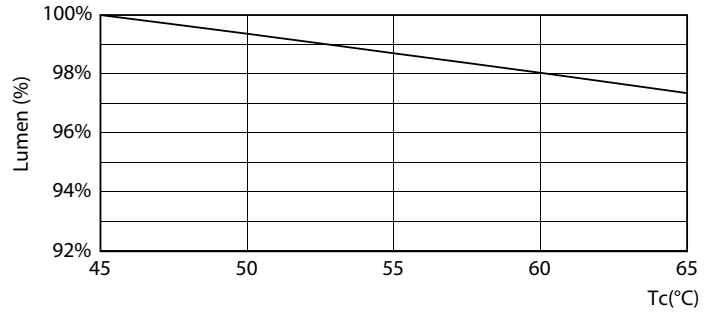
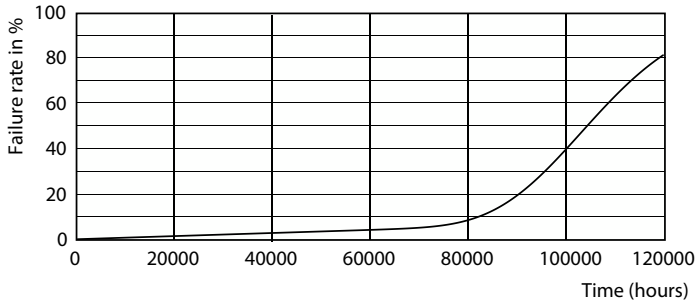
Light Distribution Diagram - MAS LEDtube 1500mm UE 17.6W 840 T8 EELA



Spectral Power Distribution Colour - MAS LEDtube 1500mm UE 17.6W 840 T8 EELA

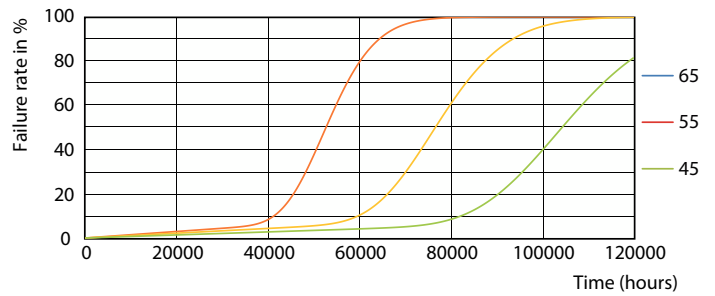
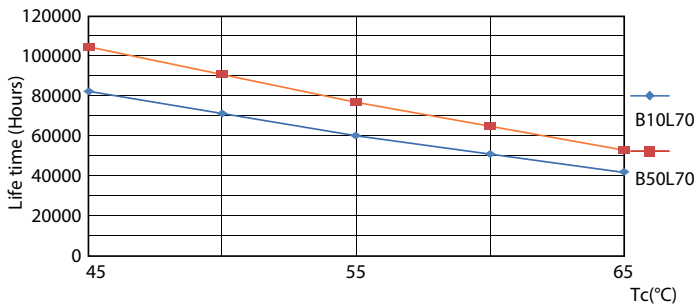
MASTER LEDtube T8 Ultra Efficiency KVG/VVG

Lebensdauer



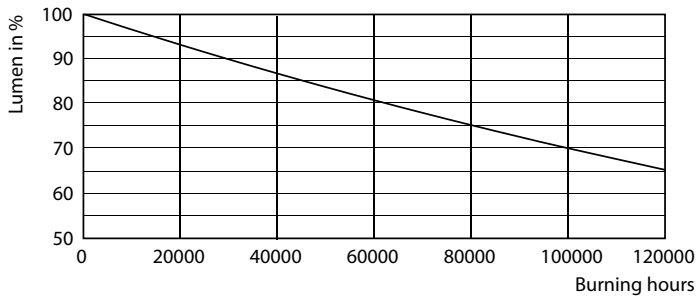
Life Expectancy Diagram - MAS LEDtube 1500mm UE 17.6W 840 T8 EELA

Lumen Maintenance Diagram - MAS LEDtube 1500mm UE 17.6W 840 T8 EELA



Life Expectancy Diagram - MAS LEDtube 1500mm UE 17.6W 840 T8 EELA

Life Expectancy Diagram - MAS LEDtube 1500mm UE 17.6W 840 T8 EELA



Lumen Maintenance Diagram - MAS LEDtube 1500mm UE 17.6W 840 T8 EELA

MASTER LEDtube T8 Ultra Efficiency KVG/VVG

