

Wandgerätestecker - Gehäusegröße 87x64



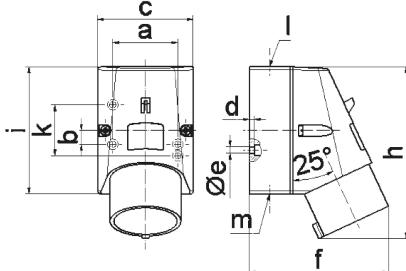
| Artikelbeschreibung | |
|--------------------------|-------------------|
| BALS-Art.-Nr | 245 |
| EAN | 4024941002455 |
| Produktgruppe | Wandgerätestecker |
| Stromstärke | 16A |
| Polzahl | 3p |
| Anordnung der Phasen | 2P+PE |
| Lage des Schutzkontaktes | 6h |
| Spannung | 200 - 250V~ |
| Frequenz | 50/60Hz |

| Artikelbeschreibung | |
|-----------------------------|---|
| Schutzart | IP44 |
| Kennfarbe | blau |
| Gerätefarbe | Gehäuseunterteil grau RAL 7035, Gehäuseoberteil blau RAL 5015 |
| Anschluss technik | mit Schraubklemme |
| Maximaler Leiterquerschnitt | 2,5 qmm |
| Kabeleinführung | 1xM20 oben |
| Geräte-Höhe | 122mm |
| Geräte-Breite | 64mm |
| Geräte-Tiefe | 93mm |
| Gehäusegrösse | 87x64 mm (HxB) |
| Gehäusematerial | Polyamid |
| Kontakte | Der Kontaktträger ist aus Polyamid, Die Kontakte sind Messing blank |

| sonstige technische Eigenschaften | |
|--|---|
| | Die Leitungseinführung ist einmal oben offen, einmal unten und einmal rückwärtig verschlossen |

| Logistikdaten | |
|----------------------|------------------|
| Einzelgewicht | 0.169 kg / Stück |
| Verpackungsart | Tüte |
| Inhaltsmenge | 1 ST |
| EAN | 4024941002455 |

| Logistikdaten | |
|----------------|---------------|
| Länge | 93 mm |
| Breite | 64 mm |
| Höhe | 122 mm |
| Gewicht | 0.17 kg |
| Volumen | 726.144 ccm |
| Verpackungsart | Karton |
| Inhaltsmenge | 10 ST |
| EAN | 4024941970518 |
| Länge | 245 mm |
| Breite | 177 mm |
| Höhe | 185 mm |
| Gewicht | 1.823 kg |
| Volumen | 7'140 ccm |



5 MB 47

| Ampere | 16 | 16 | 16 | | | |
|----------------------------|---------|---------|---------|--|--|--|
| Polzahl | 3 | 4 | 5 | | | |
| a | 51,0 | 59,0 | 59,0 | | | |
| b | - | 11,0 | 11,0 | | | |
| c | 64,0 | 75,0 | 75,0 | | | |
| d | 4,0 | 4,0 | 4,0 | | | |
| e ø | 4,1 | 5,1 | 5,1 | | | |
| f | 93,0 | 106,0 | 110,0 | | | |
| h | 122,0 | 135,0 | 135,0 | | | |
| i | 87,0 | 100,0 | 100,0 | | | |
| k | 40,0 | - | - | | | |
| l | M20 | M20 | M20 | | | |
| m | für M20 | für M20 | für M20 | | | |
| Leiter mm ² min | 1 | 1 | 1 | | | |
| Leiter mm ² max | 2,5 | 2,5 | 2,5 | | | |