



MASTER LEDtube T8 KVG/VVG

MASTER LEDtube 1200mm UO 15.5W 865 T8

Die Philips MASTER LEDtube KVG/VVG eignen sich hervorragend als Alternative für herkömmliche T8-Leuchtstofflampen am KVG/VVG und ermöglichen erhebliche Energieeinsparungen. Es gibt Ausführungen in drei unterschiedlichen Lichtstromklassen, um auch anspruchsvollen Anforderungen gerecht zu werden: StandardOutput (SO): bis zu 2.000 Lumen , HighOutput (HO): bis zu 3.100 Lumen , UltraOutput (UO): bis zu 3.700 Lumen.

Hinweise

- Nicht für Gleichspannung und/ oder elektronische Schalter geeignet
- Nicht dimmbar (ausgenommen die MASTER LEDtube Sensor)
- KVG/VVG Version ausschließlich für Betrieb am konventionellen Vorschaltgerät oder 230V geeignet
- Beim Wechsel zu LEDtube muss überprüft werden, ob die in den Vorschriften geforderten Beleuchtungsstärken eingehalten werden
- Wir weisen darauf hin, dass die Gesamtenergieeffizienz und Lichtverteilung einer Anlage von der Bauart der Anlage bestimmt werden
- Installationshinweise, abrufbar unter www.philips.de/LEDtube, sind zu beachten
- Alle Philips MASTER LEDtubes T8 verfügen über rotierende Endkappen für die optimale Ausrichtung einstellbar auf 0°/ 22,5°/ 45°/ 67,5°/ 90°
- Ein LEDtube Ersatz-Starter ist jeweils in der Handelsverpackung der KVG/VVG Versionen enthalten

Produkt Daten

Allgemeine Eigenschaften		Schaltzyklus	
Socket	G13 ROT (Rotating) [Medium Bi-Pin Fluorescent]		200000X
Lichttechnische Daten			
EU RoHS-konform	Ja	Farbcode	865 [CCT von 6500 K]
Nennlebensdauer (Nom)	60000 h	Ausstrahlungswinkel (Nom)	160 °
		Lichtstrom (Nom)	2500 lm

MASTER LEDtube T8 KVG/VVG

Lichtfarbe	Cool Daylight
Ähnlichste Farbtemperatur (Nom)	6500 K
Nennlichtausbeute (nom.)	161,00 lm/W
Farbkonsistenz	<6
Farbwiedergabeindex (Nom.)	83
Restlichtstrom am Ende der Nennlebensdauer (Nom.)	70 %

Elektrische Kenndaten

Eingangsfrequenz	50 bis 60 Hz
Power (Rated) (Nom)	15,5 W
Lampenstrom (max.)	73 mA
Lampenstrom (min.)	67 mA
Startzeit (Nom)	0,5 s
Aufwärmzeit bis 60 % Licht (Nom.)	0,5 s
Leistungsfaktor (Nom)	0,9
Spannung (Nom)	220-240 V

Temperaturkenndaten

Umgebungstemperatur (max.)	45 °C
Umgebungstemperatur (min.)	-20 °C
Lagertemperatur (max)	65 °C
Lagertemperatur (min)	-40 °C
Gehäusetemperatur (max)	55 °C

Dimmen

Dimmbar	Nein
---------	------

Mechanische Kenndaten

Kolbenmaterial	Kunststoff
Produktlänge	1200 mm

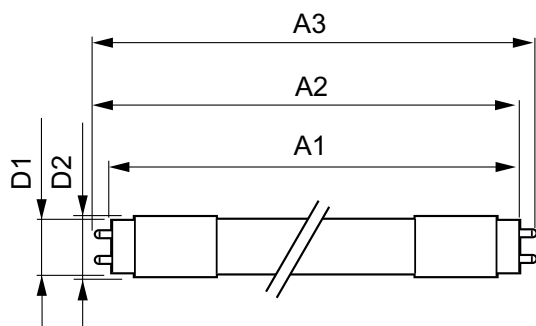
Zulassungen und Anwendungseigenschaften

Energieeffizienz-Label (EEL)	A++
Energiesparendes Produkt	ja
Zeichen & Zertifikate	RoHS compliance CE KEMA-KEUR(DEKRA) Zertifikat
Energieverbrauch kWh/1.000 Std.	16 kWh

Produktdaten

Gesamt-Produktcode	871869964725400
Bestell-Produktname	MASTER LEDtube 1200mm UO 15.5W 865 T8
EAN/UPC - Produkt	8718699647254
Bestellcode	64725400
Anzahl pro Verpackung	1
Zähler - Pakete pro Außenkarton	10
Material-Nr. (12NC)	929002020702
SAP Nettogewicht (Einzelteil)	0,251 kg

Abmessungsskizzen

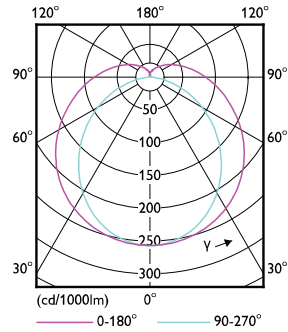
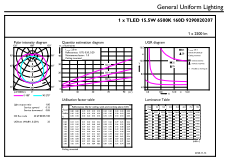


TLED 4ft 220-240V 15.5-36W2500lm6500KG13

Product	D1	D2	A1	A2	A3
MASTER LEDtube 1200mm	25,8 mm	28 mm	1198,2 mm	1205,3 mm	1212,4 mm
UO 15.5W 865 T8					

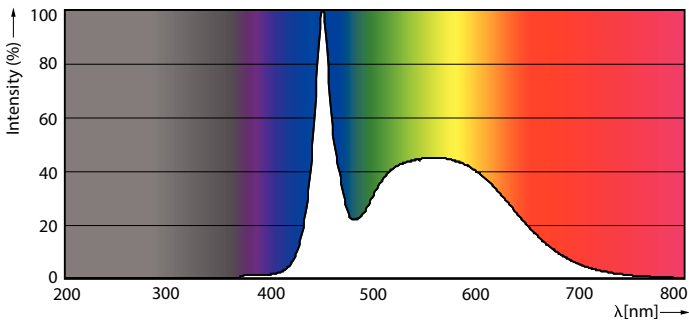
MASTER LEDtube T8 KVG/VVG

Photometrische Daten



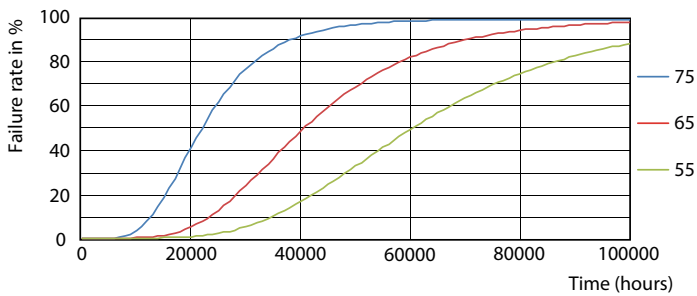
TLED_4ft_220-240V_15.5-36W2500lm_6500K_G13

TLED_4ft_220-240V15.5-36W_G13-LDD

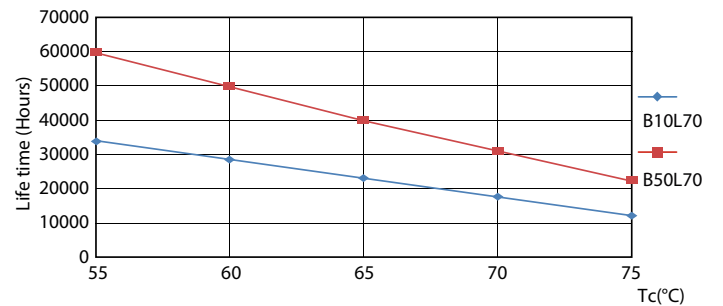


TLED_4ft_220-240V_15.5-36W2500lm_6500K_G13

Lebensdauer



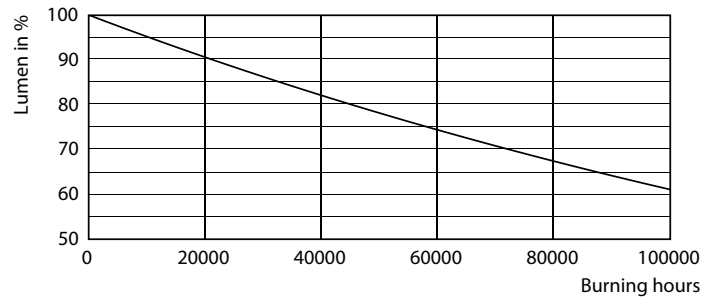
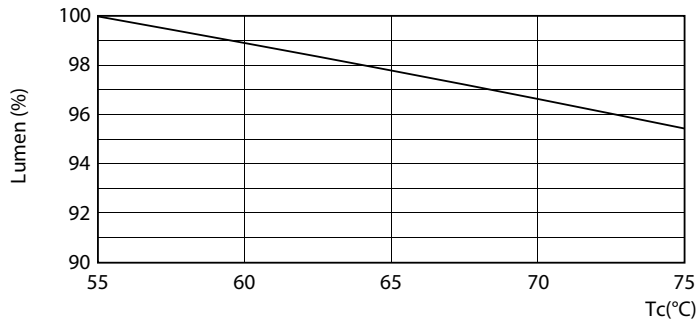
TLED_220-240V_G13-FailureRate



TLED_220-240V_G13-LifetimeVsTc

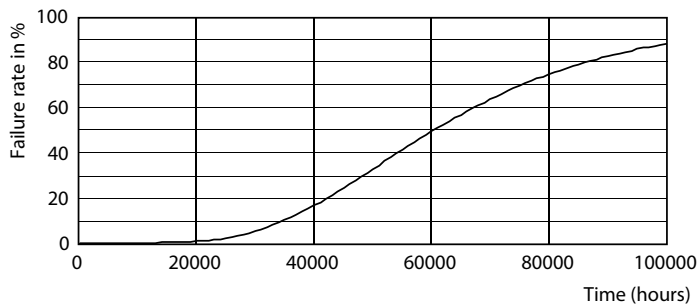
MASTER LEDtube T8 KVG/VVG

Lebensdauer



TLED_220-240V_G13-LumenVsTc

TLED_220-240V_G13



TLED_220-240V_G13

