

Vorschaltgeräteklasse EEI: A2 Skala Energieeffizienzklasse A++ – E

Spannung: ~230-240V,50-60HZ



Schutzart: IP 20

nach DIN EN 60598/VDE 0711

Produktbeschreibung

Parabolspiegelraster SG aus glänzend eloxiertem Reinaluminium.

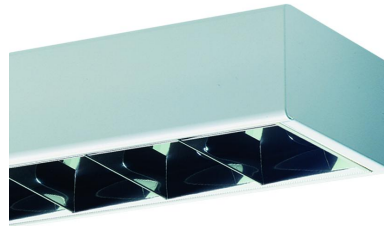
Ausführung: Anbauleuchte für Decken- oder Pendelmontage, direkt strahlend. Stabiles Leuchtgehäuse mit gerundeter Längskante. Besonders hochwertige, kratz feste Pulverbeschichtung, Farbe weiß (ähnlich RAL9016). Stirnteile mit vorgestanzten, ausbrechbaren Kabeleinführungen für die Durchverdrahtung ZIDV ... bei Lichtbandmontage.

Elektrische Ausführungen:

- elektron. VG: Mit elektronischem Vorschaltgerät (EVG), Lampenwarmstart, 220-240 Volt, 0/50-60 Hz und innen liegender Anschlussklemme 3x2,5mm².

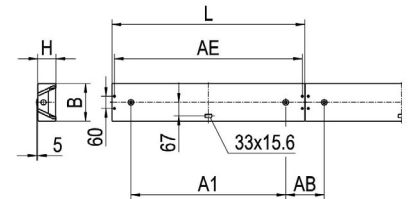
Montage: Einzel- oder Lichtbandmontage. Bei Lichtbandmontage kein optisch durchgehendes Raster. Deckenmontage mit beiliegendem Zubehör bzw. abgehängte Montage mit entsprechenden Befestigungssätzen (siehe Zubehör). Bei Rohrpendelmontage mit ZRP ... muss je Rohrpendel ein Befestigungswinkel ZRP-BW mitbestellt werden.

Produktbild



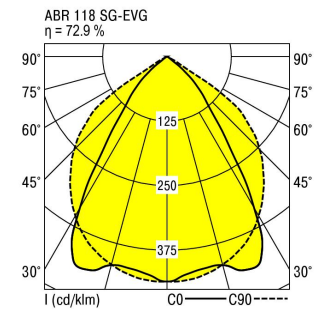
Technische Daten / Abmessungen

Maße [mm]	
L	624
B	181
H	95
A1	325
A2	-
AB	300
AE	598
Bestückung	1xT26 18 W
Gewicht [kg]	2,7



Lichttechnische Daten

Phi_u [%]	100.0
Phi_o [%]	0.0
LITG/DIN	A 60
UTE	0.73B



ABR 118 SG-EVG Blendungsbewertung nach UGR													
		70	70	50	50	30	70	70	50	50	30	30	
p-Decke		50	30	50	30	30	50	30	50	30	30	30	
p-Wände		20	20	20	20	20	20	20	20	20	20	20	
p-Nutzebene		Blickrichtung quer					Blickrichtung parallel						
Raumabmessungen	X Y	Blickrichtung quer					Blickrichtung parallel						
2H	2H	11.3	12.4	11.6	12.6	12.8	15.8	16.9	16.1	17.1	17.3		
	3H	11.1	12.1	11.4	12.3	12.5	15.7	16.6	16.0	16.9	17.1		
	4H	11.1	11.9	11.4	12.2	12.4	15.6	16.5	15.9	16.7	17.0		
	6H	11.0	11.8	11.3	12.0	12.3	15.5	16.3	15.9	16.6	16.8		
	8H	11.0	11.7	11.3	12.0	12.3	15.5	16.2	15.8	16.5	16.8		
	12H	10.9	11.6	11.2	11.9	12.2	15.5	16.2	15.8	16.5	16.7		
4H	2H	11.3	12.2	11.6	12.4	12.6	15.7	16.5	15.9	16.7	17.0		
	3H	11.2	11.9	11.5	12.1	12.4	15.5	16.2	15.8	16.5	16.8		
	4H	11.1	11.7	11.4	12.0	12.3	15.4	16.0	15.8	16.4	16.7		
	6H	11.0	11.5	11.4	11.9	12.2	15.3	15.9	15.7	16.2	16.6		
	8H	10.9	11.4	11.3	11.8	12.2	15.3	15.8	15.7	16.1	16.5		
	12H	10.9	11.3	11.3	11.7	12.1	15.2	15.7	15.7	16.1	16.5		
8H	4H	10.9	11.4	11.3	11.8	12.2	15.3	15.8	15.7	16.1	16.5		
	6H	10.9	11.2	11.3	11.6	12.1	15.2	15.6	15.6	16.0	16.4		
	8H	10.8	11.2	11.3	11.6	12.0	15.1	15.5	15.6	15.9	16.4		
	12H	10.7	11.1	11.2	11.5	12.0	15.1	15.4	15.6	15.8	16.3		
12H	4H	10.9	11.3	11.3	11.7	12.1	15.2	15.7	15.7	16.1	16.5		
	6H	10.8	11.2	11.3	11.6	12.0	15.1	15.5	15.6	15.9	16.4		
	8H	10.7	11.1	11.2	11.5	12.0	15.1	15.4	15.6	15.8	16.3		

Korrigierte Blendindizes für einen Gesamtlichtstrom von 1300 lm