

Vorschaltgeräteklasse EEI: A2

Spannung: ~230-240V,50-60HZ



Schutzart: IP 20

nach DIN EN 60598/VDE 0711

Produktbeschreibung

Parabolspiegelraster SG aus glänzend eloxiertem Reinaluminium.

Ausführung: Anbauleuchte für Decken- oder Pendelmontage, direkt strahlend. Stabiles Leuchtgehäuse mit gerundeter Längskante. Besonders hochwertige, kratz feste Pulverbeschichtung, Farbe weiß (ähnlich RAL9016). Stirnteile mit vorgestanzten, ausbrechbaren Kabeleinführungen für die Durchverdrahtung ZIDV ... bei Lichtbandmontage.

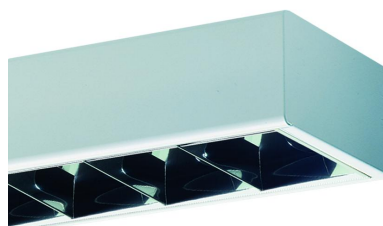
Elektrische Ausführungen:

- elektron. VG: Mit elektronischem Vorschaltgerät (EVG), Lampenwarmstart, 220-240 Volt, 0/50-60 Hz und innen liegender Anschlussklemme 3x2,5mm².

Betriebsgerät: EVG

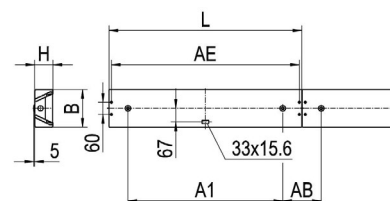
Montage: Einzel- oder Lichtbandmontage. Bei Lichtbandmontage kein optisch durchgehendes Raster. Deckenmontage mit beiliegendem Zubehör bzw. abgehängte Montage mit entsprechenden Befestigungssätzen (siehe Zubehör). Bei Rohrpendelmontage mit ZRP ... muss je Rohrpendel ein Befestigungswinkel ZRP-BW mitbestellt werden.

Produktbild



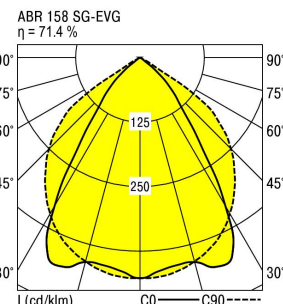
Technische Daten / Abmessungen

Maße [mm]	
L	1548
B	181
H	95
A1	1250
A2	-
AB	300
AE	1522
Bestückung	1xT26 58 W
Gewicht [kg]	5,6



Lichttechnische Daten

Phi_u [%]	100.0
Phi_o [%]	0.0
LITG/DIN	A 60
UTE	0.71B



ABR 158 SG-EVG Blendungsbewertung nach UGR											
		70	70	50	50	30	70	70	50	50	30
p-Decke		50	30	50	30	30	50	30	50	30	30
p-Wände		20	20	20	20	20	20	20	20	20	20
p-Nutzebene		Blickrichtung quer					Blickrichtung parallel				
Raumabmessungen											
X	Y										
2H	2H	12.5	14.9	12.8	15.1	15.4	17.1	19.4	17.4	19.7	20.0
	3H	12.2	14.5	12.6	14.8	15.2	16.7	19.0	17.1	19.4	19.7
	4H	12.0	14.3	12.4	14.6	15.0	16.6	18.9	17.0	19.2	19.5
	6H	11.9	14.1	12.3	14.5	14.8	16.4	18.6	16.8	19.0	19.4
	8H	11.8	14.0	12.2	14.4	14.8	16.3	18.5	16.7	18.9	19.3
12H	11.7	13.9	12.1	14.3	14.7	16.2	18.4	16.7	18.8	19.2	
4H	2H	12.3	14.5	12.7	14.9	15.2	16.6	18.9	17.0	19.2	19.6
	3H	11.9	14.1	12.4	14.5	14.9	16.3	18.5	16.7	18.9	19.3
	4H	11.8	13.9	12.2	14.3	14.8	16.1	18.3	16.6	18.7	19.1
	6H	11.6	13.7	12.1	14.1	14.6	15.9	18.0	16.4	18.5	18.9
	8H	11.5	13.6	12.0	14.0	14.5	15.8	17.9	16.3	18.4	18.8
12H	11.4	13.4	11.9	13.9	14.4	15.7	17.8	16.2	18.2	18.7	
8H	4H	11.5	13.6	12.0	14.0	14.5	15.8	17.9	16.3	18.4	18.8
	6H	11.3	13.3	11.8	13.8	14.3	15.6	17.7	16.1	18.1	18.7
	8H	11.2	13.2	11.7	13.7	14.2	15.5	17.5	16.1	18.0	18.6
	12H	11.1	13.1	11.6	13.6	14.1	15.4	17.4	16.0	17.9	18.5
12H	4H	11.4	13.4	11.9	13.9	14.4	15.7	17.8	16.2	18.2	18.7
	6H	11.2	13.2	11.7	13.7	14.2	15.5	17.5	16.0	18.0	18.5
	8H	11.1	13.1	11.6	13.6	14.1	15.4	17.4	16.0	17.9	18.5

Korrigierte Blendindizes für einen Gesamtlichtstrom von 5000 lm