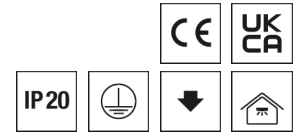
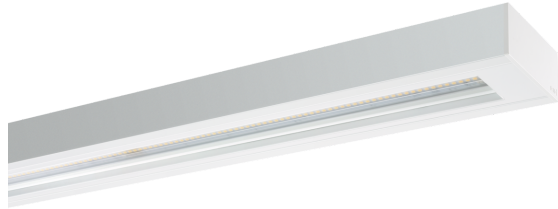


Deckenleuchte ABRFB



Artikelnummer **0627731**

GTIN **4029299556285**

DeepLink <https://www.ridi.de/go/0627731>



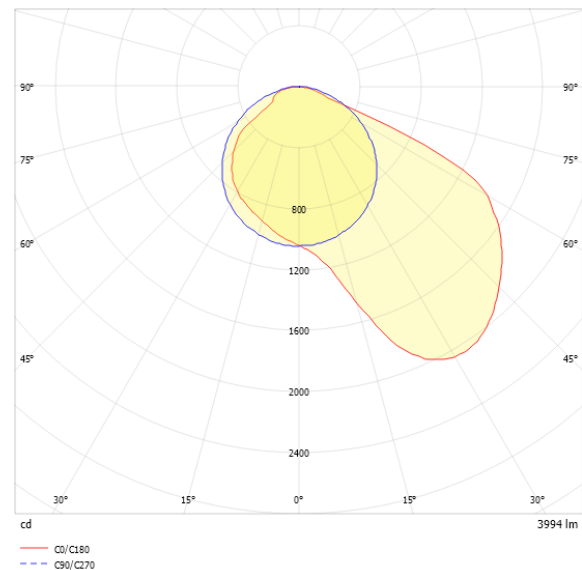
Produktbeschreibung

Deckenleuchte der ABRFB-Produktfamilie. Lichtlenkung durch Reflektor, Ausstrahlungscharakteristik asymmetrisch, schrägstrahlend, Lichtaustritt direkt. Leuchtmittel LED-M eingebaut, Austausch durch Fachkraft möglich. Die Leuchte generiert einen Bemessungslichtstrom von 4000 lm in Lichtfarbe 840, Lichtstrom einstellbar: Nein. Die hohe LED-Lebensdauer ermöglicht einen langen Einsatz bei gleichbleibender Beleuchtungsgüte. Hohe Lichtqualität durch eine Farborttoleranz von < 3 SDCM. Gehäuse aus Stahl, verkehrsweiß, ähnlich RAL 9016, Schutzart IP20. Einzel- oder Lichtbandmontage. Deckenmontage mit beiliegendem Zubehör bzw. Pendelmontage mit entsprechenden Befestigungssätzen (siehe Zubehör). Mit elektronischem Betriebsgerät On/Off. Austausch durch Fachkraft möglich. Nennspannung 220 - 240 V AC/DC 50 - 60 Hz.

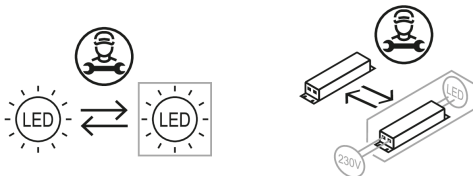
Kurzinformationen

| | |
|--|----------------|
| Montageart | Anbau Pendel |
| Schutzart | IP20 |
| Schutzklasse | I |
| Zulässige Umgebungstemperatur | -20 - 25 °C |
| Nennspannung | 220 - 240 V |
| Art der Steuerung | On/Off |
| Farbtemperatur | 4000 K |
| Farbwiedergabeindex Ra | ≥ 80 |
| Bemessungslichtstrom | 4000 lm |
| Bemessungsleistung | 31,0 W |
| Leuchteneffizienz | 129 lm/W |
| Bemessungslebensdauer L80B50 (tq = 25 °C) | 50.000 h |
| Dieses Produkt enthält Lichtquellen der Energieeffizienzklasse | D |

Lichtverteilungskurve



Nachhaltigkeit



Allgemein

| | |
|---------------------|----------------|
| Produktkategorie | Deckenleuchte |
| Einsatzbereich | Bildung Büro |
| Leuchtenform | rechteckig |
| Verstellbarkeit | starr |
| Mit Sensor | Nein |
| Mit Notlichtelement | Nein |
| BEG-förderfähig | Ja |
| Garantie | 5 Jahre |
| Wartungskategorie | D |

Montage

| | |
|-------------------------------------|------------------------------------|
| Montageart | Anbau Pendel |
| Montageort | Decke |
| Geeignet für Lichtbandkonfiguration | Ja |
| Anschlussart | Steckklemme |
| Art der Verdrahtung | geeignet für Durchgangsverdrahtung |
| Anzahl Pole | 5 |
| Leiterquerschnitt | 0,5 - 2,5 mm ² |

Gehäuse

| | |
|------------------------------------|--------------------------------|
| Farbe | verkehrsweiß, ähnlich RAL 9016 |
| Schutzart | IP20 |
| Glühdrahtprüfung | 650 °C |
| Zulässige Umgebungstemperatur | -20 - 25 °C |
| Einbau in isolierte Decke möglich | Nein |
| Werkstoff des Gehäuses | Stahl |
| Oberflächenbehandlung des Gehäuses | pulverbeschichtet |
| Werkstoff der Abdeckung | PMMA strukturiert |

Elektrische Ausführung

| | |
|---------------------------|-------------|
| Art der Steuerung | On/Off |
| Nennspannung | 220 - 240 V |
| Frequenz | 50 - 60 Hz |
| Spannungsart | AC/DC |
| Bemessungsleistung | 31,0 W |
| Schutzklasse | I |
| Anzahl der Betriebsgeräte | 1 |

Betriebsgerät

| | |
|--|-----------------|
| Max. Anzahl der Betriebsgeräte an Leitungsschutzschalter B10 | 11 |
| Max. Anzahl der Betriebsgeräte an Leitungsschutzschalter B16 | 18 |
| Max. Anzahl der Betriebsgeräte an Leitungsschutzschalter C16 | 30 |
| Einschaltstrom je Betriebsgerät | 31,9 A / 216 µs |
| Ripple HF | 4 % |
| Ripple LF | 4 % |
| SELV | Ja |

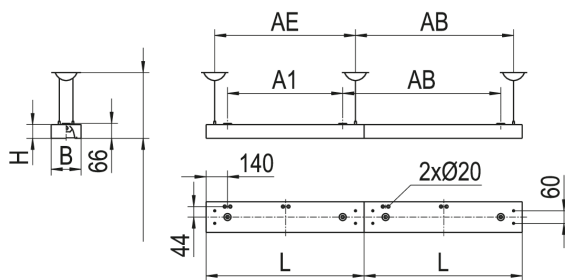
Lichttechnik

| | |
|-----------------------------------|-----------------|
| Lichtlenker | Reflektor |
| Lichtaustritt | direkt |
| Lichtverteilung | asymmetrisch |
| Ausstrahlungscharakteristik | schrägstrahlend |
| Ausstrahlungswinkel einstellbar | nein |
| Lichtstrom einstellbar | Nein |
| Bemessungslichtstrom | 4000 lm |
| Leuchteneffizienz | 129 lm/W |
| Lichtstromanteil oberer Halbraum | 0,00 % |
| Lichtstromanteil unterer Halbraum | 100,00 % |

Leuchtmittel

| | |
|--|----------|
| Leuchtmittel | LED-M |
| Inklusive Leuchtmittel | Ja |
| Leuchtmittellanzahl | 1 |
| Farbwiedergabeindex Ra | ≥ 80 |
| Farbtemperatur | 4000 K |
| Lichtfarbe | 840 |
| Farbtemperatur einstellbar | Nein |
| Farborttoleranz (SDCM) | < 3 SDCM |
| Photobiologische Sicherheit | RG1 |
| Bemessungslebensdauer L80B50 (tq = 25 °C) | 50.000 h |
| Maximale Umgebungstemperatur L80B50 = 50.000 h | 25 °C |

Maßzeichnung



Abmessungen

| | |
|--------------|----------|
| Maß L | 1180 mm |
| Maß B | 131 mm |
| Maß H | 60 mm |
| Maß A1 | 900 mm |
| Maß AB | 1180 mm |
| Maß AE | 1100 mm |
| Nettogewicht | 4,400 kg |

Zubehör

| Artikelbezeichnung | Artikelnummer | Produktbeschreibung |
|----------------------------------|---------------|--|
| ZAL 3X0,75/1,5M-T | 0203579 | Anschlussleitung transparent, 3x 0,75 mm ² , 1,5 m |
| ZAL 3X1,5/1,5M-T | 0207977 | Anschlussleitung transparent, 3x 1,5 mm ² , 1,5 m |
| ZAL 5X0,75/1,5M-T | 0203580 | Anschlussleitung transparent, 5x 0,75 mm ² , 1,5 m |
| ZAL 5X1,5/1,5M-T | 0207978 | Anschlussleitung transparent, 5x 1,5 mm ² , 1,5 m |
| AG-ALE/ABRF 128/154 | 0207783 | Ausgleichsgewicht für Leuchtsenserie ALE/ABRF. 128/154 |
| ZDBE | 0204332 | Baldachin eckig, weiß, für Seilpendel Trapez, ZUSP und UKNS |
| UKND | 0208105 | Deckenbefestigung für Universalknoten |
| ABRFBKE LEUCHTENSTIRNTEIL | 0203584 | Endstirnteil ABRFB, ABRFBI, weiß, Kunststoff, 1 Stück |
| ABRFBLE LEUCHTENSTIRNTEIL | 0203581 | Endstirnteil ABRFB, ABRFBI, weiß, Stahlblech, 1 Stück |
| ABRFBKN | 0203585 | Knotenpunkt für ABRFB, ABRFBI |
| ABRFBKNE KNOTENSTIRNTEIL | 0203586 | Knotenstirnteil, 1 Stück |
| ZSPE | 0202867 | Seilpendel, Baldachin eckig, weiß, Seilklemme, 1,5 m, 1 Stück |
| ZSPH | 0201619 | Seilpendel, Baldachin rund, weiß, Seilklemme, 1,5 m, 1 Stück |
| ZSPHS MIT SCHRAUBKLEMME 1,5M | 0205027 | Seilpendel, Baldachin rund, weiß, Seilklemme manuell, 1,5 m, 1 Stück |
| ZSP /AUTOM.-KLEMME 1,5M | 0205017 | Seilpendel, Deckenbefestigung, Seilklemme, 1,5 m, 1 Satz = 2 Stück |
| ZSPS SCHRAUBKLEMME 1,5M | 0205018 | Seilpendel, Deckenbefestigung, Seilklemme manuell, 1,5 m, 1 Satz = 2 Stück |
| UKNSE SEILP.KLEMME+BALD1,5M | 0202879 | Seilpendel mit Baldachin eckig, weiß, 1,5 m, 1 Stück |
| ZSPTSE BALDACHIN+SEILP. 1,5M | 0202926 | Seilpendel mit Baldachin eckig, weiß, Seilklemme, 1,5 m |
| ZSPTSH BALDACHIN+SEILP. 1,5M | 0202927 | Seilpendel mit Baldachin halbrund, weiß, Seilklemme, 1,5 m |
| UKNSB SEILP.KLEMME+BALD. 1,5M | 0210959 | Seilpendel mit Baldachin rund, weiß, Seilklemme, 1,5 m, 1 Stück |
| UKNS 1,5M | 0210958 | Seilpendel mit Deckenbefestiger und Seilklemme, 1,5 m, 1 Stück |
| UKNS 3,0M | 0215942 | Seilpendel mit Deckenbefestiger und Seilklemme, 3 m, 1 Stück |
| UKNS 5,0M | 0215943 | Seilpendel mit Deckenbefestiger und Seilklemme, 5 m, 1 Stück |
| ZSPTS SEILPENDEL TRAPEZ 1,5M | 0203537 | Trapez-Seilpendel, Deckenbefestigung, Seilklemme manuell, 1,5 m, 1 Stück |
| UKN | 0203253 | Universalknoten, Durchmesser 1120 mm, H = 60 mm, weiß, 1 Stück |
| UKNA-ABRFB | 0215933 | Universalknoten-Adapter ABRFB mit Durchgangsverdrahtung, weiß |
| ZRO RAHMENÖFFNER | 0204003 | Werkzeug zur einfachen Öffnung des Leuchtenrahmens |

Ausschreibungstext

Deckenleuchte der ABRFB-Produktfamilie. Lichtlenkung durch Reflektor, Ausstrahlungscharakteristik asymmetrisch, schrägstrahlend, Lichtaustritt direkt. Leuchtmittel LED-M eingebaut, Austausch durch Fachkraft möglich. Die Leuchte generiert einen Bemessungslichtstrom von 4000 lm in Lichtfarbe 840, Lichtstrom einstellbar: Nein. Die hohe LED-Lebensdauer ermöglicht einen langen Einsatz bei gleichbleibender Beleuchtungsgüte. Hohe Lichtqualität durch eine Farbertoleranz von < 3 SDCM. Gehäuse aus Stahl, verkehrsweiß, ähnlich RAL 9016, Schutzart IP20. Einzel- oder Lichtbandmontage. Deckenmontage mit beiliegendem Zubehör bzw. Pendelmontage mit entsprechenden Befestigungssätzen (siehe Zubehör). Mit elektronischem Betriebsgerät On/Off. Austausch durch Fachkraft möglich. Nennspannung 220 - 240 V AC/DC 50 - 60 Hz.

Artikelnummer: 0627731
Artikelbezeichnung: ABRFB1180NDWS840LFA0450
Produktkategorie: Deckenleuchte
Einsatzbereich: Bildung|Büro
Leuchtenform: rechteckig
Verstellbarkeit: starr
Maß L: 1180 mm
Maß B: 131 mm
Maß H: 60 mm
Montageart: Anbaul|Pendel
Montageort: Decke
Anschlussart: Steckklemme
Art der Verdrahtung: geeignet für Durchgangsverdrahtung
Anzahl Pole: 5
Leiterquerschnitt: 0,5 - 2,5 mm²
Farbe: verkehrsweiß, ähnlich RAL 9016
Schutzart: IP20
Glühdrahtprüfung: 650 °C
Zulässige Umgebungstemperatur: -20 - 25 °C
Werkstoff des Gehäuses: Stahl
Oberflächenbehandlung des Gehäuses: pulverbeschichtet
Werkstoff der Abdeckung: PMMA strukturiert
Art der Steuerung: On/Off
Nennspannung: 220 - 240 V
Frequenz: 50 - 60 Hz
Spannungsart: AC/DC
Bemessungsleistung: 31,0 W
Schutzklasse: I
Lichtlenker: Reflektor
Lichtaustritt: direkt
Lichtverteilung: asymmetrisch
Ausstrahlungscharakteristik: schrägstrahlend
Bemessungslichtstrom: 4000 lm
Leuchteneffizienz: 129 lm/W
Leuchtmittel: LED-M
Inklusive Leuchtmittel: Ja
Farbwiedergabeindex Ra: ≥ 80
Farbtemperatur: 4000 K
Lichtfarbe: 840
Farbertoleranz(SDCM): < 3 SDCM
Photobiologische Sicherheit: RG1
Bemessungslebensdauer L80B50 (t_q = 25 °C): 50.000 h
Energieeffizienzklasse Leuchtmittel: D