

D Möbel-Einbaustrahler / -Aufbaustrahler

⚠ Stromschlaggefahr!

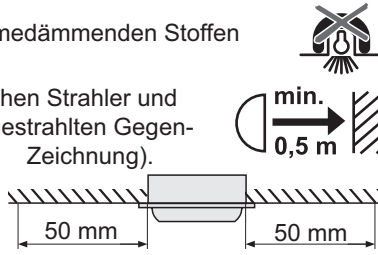
Beauftragen Sie mit der Installation eine Elektro-Fachkraft. Für Strahler, die nicht gemäß den europäischen Sicherheitsrichtlinien installiert wurden, entfällt jeder Haftungsanspruch.

⚠ Brandgefahr!

Strahler nicht mit wärmedämmenden Stoffen abdecken.

Mindestabstand zwischen Strahler und nächstgelegenen angestrahltem Gegenstand einhalten (siehe Zeichnung).

Seitliche Mindestabstände einhalten (siehe Zeichnung).



⚠ Verletzungsgefahr!

Strahler niemals ohne eingebautes Schutzglas verwenden. Beschädigte Schutzgläser austauschen.

⚠ Achtung!

Strahler ausschließlich mit Kabel HO3VVH2-F 2x0,75 mm an Transformator anschließen.

Ausschließlich Halogenniederdrucklampen nach IEC 598 (EN60598) verwenden. Die Lampen müssen für den Betrieb in offenen Leuchten zugelassen sein. Technische Daten: **max. 20 W / 12 V / Sockel G4.**

Schutzklasse 3 – Niedervolt 12 V.

Sicherheitstransformator nach EN 61558, elektronischen Konverter nach EN 61347 oder eine Spannungsquelle nach DIN VDE 0100, Teil 410 verwenden. Für den Anschluss unbedingt Anleitung des verwendeten Gerätes beachten.

Die Strahler ist zur Montage auf oder in Möbeln geeignet, die aus Werkstoffen mit unbekanntem Entflammungseigenschaften bestehen. Strahler nur nach unten strahlend montieren.

VDE-geprüft, CE-konform mit den zutreffenden europäischen Richtlinien.



Montage

⚠ Stromschlaggefahr!

Vor der Installation Spannung abschalten. Sicherstellen, dass der Spannung nicht versehentlich wieder eingeschaltet werden kann.

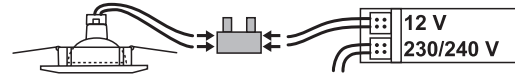
Strahler ohne Anschlussklemme. Für den Anschluss können Hinweise von Fachpersonen erforderlich sein.

1. **Einbaustrahler:** Loch an Montageort sägen (Durchmesser siehe Zeichnung).



Aufbaustrahler: Aufbauhalterung am Montageort festschrauben.

2. Transformator nach dessen Anleitung montieren. An die Eingangsseite 230-V-Leitung, an die Ausgangsseite 12-V-Leitung anschließen.



3. Strahler und Transformator mit Anschlussklemme verbinden.
4. Strahler in das ausgesägte Loch bzw. in den Aufbauiring einsetzen.

Lampen- / Schutzglas-Wechsel

⚠ Stromschlaggefahr!

Vor Lampen- oder Schutzglaswechsel immer Spannung abschalten.

⚠ Achtung!

Halogenlampe und Innenflächen des Reflektors nicht mit bloßen Fingern anfassen. Durch Fettrückstände wird die Lebensdauer der Lampe erheblich eingeschränkt. Fussel-freies Tuch verwenden.

Aufbaustrahler (Abb. 1) / Einbaustrahler (Abb. 2)

- **Nur Aufbaustrahler:** Strahler nach unten aus dem Aufbauiring herausziehen.

1. Ring entgegen dem Uhrzeigersinn drehen (Bajonettverschluss) und abnehmen.
2. Schutzglas wird an drei Punkten gehalten; vorsichtig herausnehmen.
3. Lampe aus Sockel herausziehen.
4. Neue Lampe einstecken.

5. Schutzglas wieder einsetzen.

6. Oberen Ring mit Aussparungen auf Nasen setzen und im Uhrzeigersinn festdrehen.

Schwenkbarer Einbaustrahler (Abb. 3)

1. Kunststoffring an der Naht nach innen drücken und herausnehmen.
2. Schutzglas wird an drei Punkten gehalten; vorsichtig herausnehmen.
3. Lampe aus Sockel herausziehen.
4. Neue Lampe einstecken.
5. Schutzglas wieder einsetzen.
6. Kunststoffring zusammendrücken und wieder einsetzen.

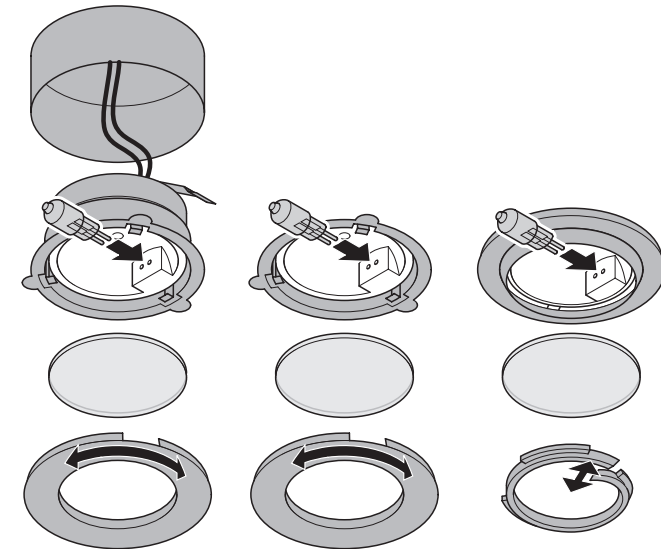


Abb. 1

Abb. 2

Abb. 3

rutec Licht GmbH & Co. KG

Tel. (0 42 42) 95 65-0

Fax (0 42 42) 95 65-25

E-Mail: info@rutec.de

http://www.rutec.de



Carl-Zeiss-Str. 15

28857 Syke

Postfach 1437

28848 Syke