

# CATania 4050 Aluminium Profil

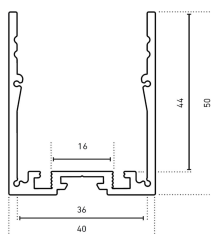
- hochwertiges Profil aus Aluminium, eloxiert
- flexibel als Aufputz- oder Leuchtenprofil einsetzbar
- Netzteil mit der Abmessung 30 x 22 mm integrierbar (66000315 mit 60W und 66000316 mit 100W)
- kann auch als Baldachin für lineare Leuchten eingesetzt werden
- in Verbindung mit den opalweißen Abdeckungen und dem jeweils dafür passenden LEDlight flex ist eine homogene Lichtlinie möglich
- RAL-Pulverbeschichtung auf Anfrage



**Bitte beachten Sie die Hinweise bezüglich Ausdehnung und Montage am Ende des Datenblattes!**

## ALUMINIUMPROFIL

	62399641	62399642	62399643	62399645
<b>Beschreibung</b>	CATania 4050 Leuchtenprofil, Aluminium, eloxiert			
<b>Länge</b>	1000 mm	2010 mm	3020 mm	5030 mm
<b>Breite</b>	40 mm			
<b>Höhe</b>	50 mm			
<b>Material</b>	Aluminium EN AW 6060			
<b>Gewicht</b>	823 gr	1646 gr	2469 gr	4115 gr



## EINLEGER

	62399651	62399652	62399653	62399655
<b>Beschreibung</b>	CATania 40-Einlegeprofil, Aluminium, eloxiert, zur Aufnahme von LED-Streifen			
<b>Material</b>	Aluminium EN AW 6060			
<b>Länge</b>	1000 mm	2010 mm	3020 mm	5030 mm
<b>Breite</b>	37,3 mm			
<b>Höhe</b>	12,5 mm			

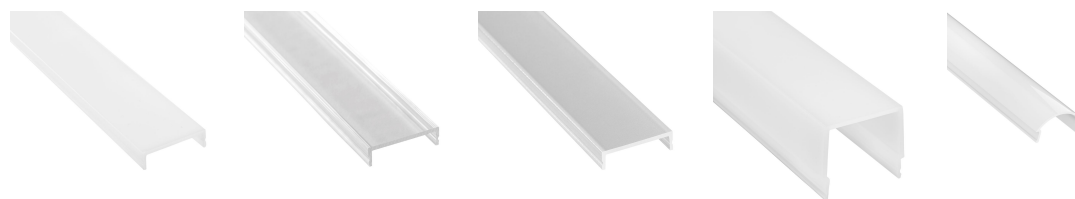


## ABDECKUNGEN

	62398231	62398951	62398961	62398971
<b>Beschreibung</b>	Abdeckung satiniert, für CATania/GARgano Halteklammernut	klar, zum Schutz des LED-Streifens	opalweiß, für eine homogene und blendfreie Lichtverteilung	satiniert, wenig Lichtverlust bei gleichzeitigem Verbergen der Technik
<b>Material</b>	PC	PMMA		
<b>Transmission in %</b>	84	91	77	84
<b>Länge</b>	1000 mm			
<b>Breite</b>	13,8 mm	37,3 mm		
<b>Höhe</b>	4,2 mm	8,5 mm		

	62399621	62399661	62399671	62399681
<b>Beschreibung</b>	opalweiß, halbrund	CATania 40 Abdeckung hoch 180°, opalweiß, PMMA	CATania 40 Abdeckung, Alu eloxiert, z.B. zum Verbergen von Steuerungstechnik	CATania 40 Abdeckung Prisma klar, PMMA
<b>Material</b>	PMMA		Aluminium	PMMA
<b>Transmission in %</b>	77		0	91
<b>Länge</b>	1000 mm			
<b>Breite</b>	40 mm		37,3 mm	35,9 mm
<b>Höhe</b>	20 mm	33,6 mm	21,2 mm	8,5 mm

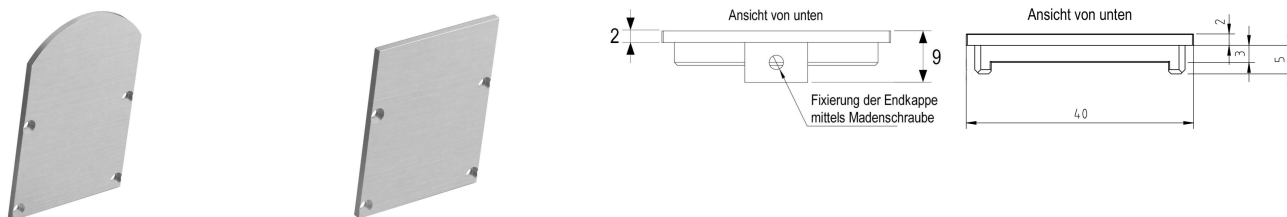
Für andere Längen bitte die letzte Stelle der Artikelnummer ersetzen durch: 2 = 2.01m / 3 = 3.02m / 5 = 5.03m



## ENDKAPPEN

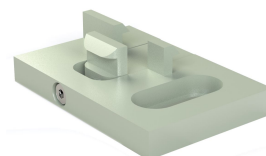
	62399627	62399646	62399647	62399648
<b>Beschreibung</b>	CATania 4050, Endkappenset halbrund, Aluminium, eloxiert, inkl. Schrauben	CATania 4050 Endkappenset, Aluminium, eloxiert, inkl. Schrauben	CATania 4050 Endkappenset, schraublose Sichtfläche, Alu, eloxiert	CATania 4040/4050 Abdeckung 180° Abschlußkappe, Kunststoff
<b>Material</b>	Aluminium		Aluminium EN AW 5052	PC
<b>Länge</b>	2 mm		9 mm	7 mm
<b>Breite</b>	40 mm			
<b>Höhe</b>	61,5 mm	50 mm		25 mm
<b>Bemerkungen</b>	für Abdeckung 6239962x		Stärke ohne Befestigungslasche: 2 mm	Stärke ohne Haltestifte: 2 mm

Hinweis: Die Schrauben für die Endkappen müssen im rechten Winkel (90°) zum Schraubkanal angesetzt und eingeschraubt werden und dürfen nur mit einem max. Anziehmoment von 0,35 Nm eingedreht werden, um ein Abdrehen des Schraubenkopfes oder ein Überdrehen der Schraube zu verhindern (empfohlener Bit PH1).



## HALTEKLAMMERN

	62399906	62399908
<b>Beschreibung</b>	Halter-Set, 2x Halter + 2x Schrauben, V2A Edelstahl, passend für GARGano, GARliano, CATania Profil	1x vandalensichere Halterung, Aluminium, eloxiert mit Hilfe einer Inbusschraube (M2 x 10) wird das verwendete Alu-Profil am Halter fixiert
<b>Material</b>	Edelstahl V2A	Aluminium
<b>Länge</b>	40 mm	
<b>Breite</b>	13,5 mm	27 mm
<b>Höhe</b>	4 mm	5 mm



## ZUBEHÖR

	62398801	62399919	62399936	65400100	65400150
<b>Beschreibung</b>	2x Winkelhalterung für 90°-Wandmontage, Alu, inkl. 1x Linsenkopfschraube zur Befestigung Halterung/Profil	1x Profilverbinder aus Metall inkl. Madenschrauben, passend für GARGano, GARliano, CATania Profil	1x Profil-Eckverbinder 90° aus Metall, inkl. 2 Madenschrauben, passend für GARGano, GARliano Profil	Abhängung zur Deckenbefestigung (2x 150cm Drahtseil Ø 1mm mit M4 Gewinde, 2x Montageplatte, 2x Deckenhalter)	Abhängung zur Deckenbefestigung (4x 150cm Drahtseil Ø 1mm mit M4 Gewinde, 4x Montageplatte, 4x Deckenhalter) für Profillängen > 3m
<b>Länge</b>	30 mm	45 mm	30,4 mm	1500 mm	
<b>Breite</b>	34 mm	10 mm	30,4 mm		
<b>Höhe</b>	30 mm	2 mm			



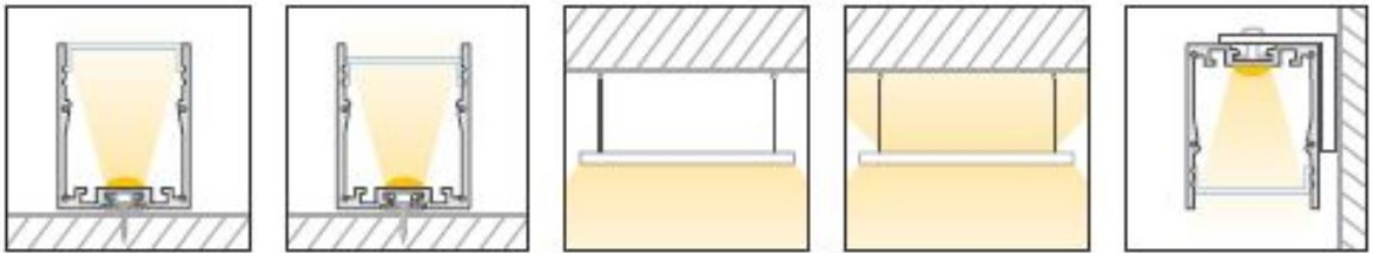
Alle Aluminiumprofile und Abdeckungen unterliegen gewissen Längentoleranzen. Diese beträgt unabhängig von der Länge +20/-0 mm, d. h. ein Profil hat min. die angegebene Länge, kann aber bis zu 20 mm länger sein.

Benötigen Sie eine exakte Länge, geben Sie dies bitte bei der Bestellung an (über Artikelnummer 62397000 - Sägen Aluminiumprofil/Kunststoffabdeckung je Schnitt).

Bitte beachten Sie, dass sich die Werkstoffe Aluminium und PMMA bei einer Temperaturänderung unterschiedlich stark ausdehnen können. Bei einer Temperaturänderung von 20°C kann die Ausdehnungsdifferenz bis zu 1,2mm pro Meter betragen! Dies stellt keinen Produktmangel dar, sondern ist ein normaler physikalischer Vorgang.

Montagehinweis: Sollten Sie zwei Aluminiumprofile direkt aneinander stoß an stoß verbauen (ohne Endkappen), achten Sie bitte bei der Montage darauf, den LED-Streifen nicht direkt über die Stoßstelle zu kleben, da sich die Profile bei Temperaturschwankungen - insbesondere bei großen Längen - ausdehnen bzw. zusammenziehen (s. 1. Abschnitt) und dann dadurch das LED Band beschädigt werden kann. An Stoßstellen ist das LED-Band an den markierten Stellen zu trennen und mit flexiblen Lötbrücken mit entsprechender Dehnungsreserve (min. 5mm) wieder zu verbinden.

## Montagesituationen



## Bestimmungsgemäße Verwendung

### Profile:

- Bei den LED-Profilen handelt es sich um eine Komponente zur Aufnahme dafür freigegebener LED-Streifen. In Verbindung optionaler Zubehörteile wie Abdeckungen, Endkappen, Einleger etc. können so LED-Leuchten hergestellt werden, welche ausschließlich der Allgemeinbeleuchtung oder der Akzentbeleuchtung somit insbesondere nicht der Not- oder Sicherheitsbeleuchtung dienen.
- Die Montage erfolgt über entsprechende Halter oder Abhängungen, welche als Zubehör angeboten werden. Bei Haltern empfehlen wir 3 Halter pro laufenden Meter. Die Profile wurden für eine Montage auf einem stabilen und geraden Untergrund konzipiert. Je nach Untergrund und örtlichen Gegebenheiten kann eine höhere Anzahl von Haltern von Nöten sein und/oder das mitgelieferte Montagematerial (Schrauben/Dübel) muss gegen geeignetes Montagematerial ersetzt werden. Die Halter dürfen durch die Montage nicht verbogen werden, da dies Einfluss auf die Haltekraft hat. Unter Umständen können die vorgesehenen Halter nicht verwendet werden. Alternativ kann das Profil direkt mit dem Untergrund verschraubt werden. Der Monteur hat sich in jedem Fall von dem sicheren Halt des Systems zu überzeugen.
- Achten Sie darauf, dass sich das Profil durch thermische Einflüsse ausdehnt. Hierfür ist genügend Platz vorzuhalten.
- Die Montagehinweise der LED-Streifen und Netzteile sind separat zu betrachten.
- Das Profil ist ausschließlich für die oben angegebenen Montagesituationen zu gebrauchen.

### Abdeckungen:

- Alle Kunststoffabdeckungen aus PMMA haben erstklassige lichttechnische Eigenschaften, sind materialbedingt jedoch sehr spröde, was bei mechanischen Einwirkungen (biegen, sägen, sonstige Bearbeitungen) dazu führt, dass die Abdeckung splintern kann. Es besteht Verletzungsgefahr, Schutzbrille und Handschuhe tragen! Kunststoffabdeckungen aus PC sind davon nicht betroffen.
- PMMA oder PC haben einen größeren Wärmeausdehnungskoeffizienten als Aluminium. D.h. es können, vor allem im noch nicht betriebswarmen Zustand, Lichtschlitze an den Stoßstellen und Abschlüssen der Kunststoffabdeckungen erscheinen.
- Um einen sicheren Halt der Abdeckung zu gewährleisten muss diese auf kompletter Länge in der dafür vorgesehenen Haltenut eingeklippt sein. Der Monteur hat sich in jedem Fall von dem sicheren Halt des Systems zu überzeugen.
- Alkoholhaltige Reinigungsmittel entziehen den Kunststoffprofilen Weichmacher, wodurch diese ihre nötige Flexibilität verlieren und selbst im eingebauten Zustand Risse entstehen können. Wir empfehlen eine Reinigung ausschließlich mit einem feuchten (klares Wasser), weichen Tuch.

### Zubehör (Endkappen, Halter, etc.):

- Ein LED-Profil und dessen Zubehör stellt kein Spielzeug dar – diese Komponenten dürfen nur von Personen bedient werden, die die Gefahren im Umgang damit einschätzen können. Es besteht die Gefahr des Verschluckens von Kleinteilen.

## HINWEIS

Pressspuren oder leichte Kratzer an Profilen sind produktionsbedingt und stellen keinen Mangel dar.

Der Garantiezeitraum für das Produkt beträgt 5 Jahre und beginnt mit dem Tag der Auslieferung.

Bezug ist das Datum des Lieferscheins. Bei Zubehörteilen kann der Garantiezeitraum abweichen.