

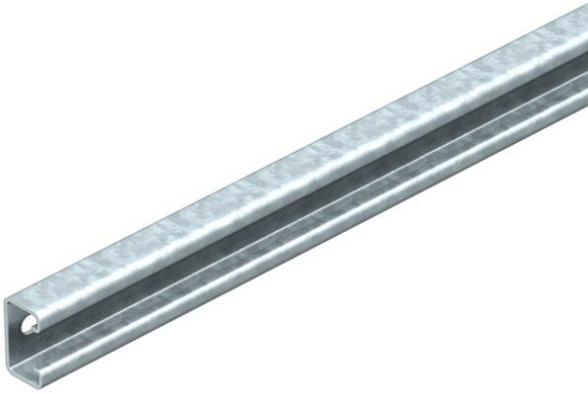
# Technisches Datenblatt

## Montageschiene MS4022, schwer, Schlitz 18 mm, FT

Artikelnummer: 6007287



Profilschiene MS4022 für den Einsatz als Sprosse in schwerer Steigeleiter.  
Maximale Sprossenbelastung 175 kg.  
Die passende Bügelschelle ist der Typ 2056U.



<b>St</b>	Stahl
<b>FT</b>	tauchfeuerverzinkt

### Stammdaten

Artikelnummer	6007287
Typ	MS4022P0892FT
Bezeichnung 1	Profilschiene
Bezeichnung 2	als Sprosse verwendbar
Hersteller	OBO
Dimension	892x40x22,5
Werkstoff	Stahl
Oberfläche	tauchfeuerverzinkt
Oberflächennorm	DIN EN ISO 1461
Kleinste VK-Einheit	1
Mengeneinheit	Stück
Gewicht	145 kg
Gewichtseinheit	kg/100 St.
CO2 Fußabdruck (GWP) Cradle-to-Gate	2,9738 kg CO2e / 1 Stück

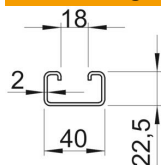
# Technisches Datenblatt

Montageschiene MS4022, schwer, Schlitz 18 mm, FT

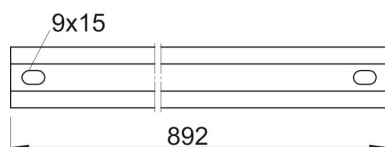
Artikelnummer: 6007287



## Abmessungen



Abmessung BxH	40x22,5 mm
Länge	892 mm
Breite	40 mm
Höhe	22,5 mm



## Technische Daten

Art der Lochung	Rücken gelocht
Ausführung	Einfachprofil
Materialstärke	2 mm
Profilform	C-Profil
Schlitzweite	18 mm