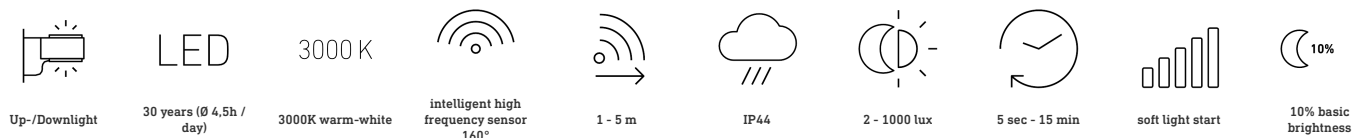
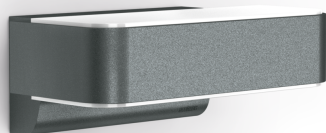


# L 810 SC

anthrazit  
EAN 4007841 065706  
Art.-Nr. 065706



## Funktionsbeschreibung

Sie sehen ihn nicht. Er sieht sie. Ein hochwertiges Produkt ist durchdacht und mit besonderer Sorgfalt aus langlebigen Materialien hergestellt. Außerdem besteht sein Wert über den Tag hinaus, es ist von Dauer und Beständigkeit. Die Sensor Außenleuchte L 810 SC als LED Up- und Downlight ist intelligente Technologie übersetzt in Form und Funktion. Erstmals ist es uns gelungen, den Sensor einer Leuchte vollkommen unsichtbar zu machen – ohne dabei auf erstklassiges Design und perfekte Technik zu verzichten. Zur effektvollen Beleuchtung nach oben und unten. Die Bluetooth-basierte Connect-Version kann kabellos vernetzt, per App eingestellt und gesteuert werden. Auch die Bildung von Gruppen und die Benennung von Leuchten erfolgt bequem via App.

## Technische Daten

Abmessungen (L x B x H)	145 x 230 x 91 mm	Reichweite Tangential	r = 5 m (35 m <sup>2</sup> )
Mit Leuchtmittel	Ja, LED-Leuchtmittel	Dämmerungsschalter	Ja
Herstellergarantie	3 Jahre	Sendereichweite	30 m
Einstellungen via	App, Bluetooth	Sendeleistung	< 1 mW
Mit Fernbedienung	Nein	Lichtstrom Gesamtprodukt	679 lm
Variante	anthrazit	gemessener Lichtstrom (360°)	679 lm
VPE1, EAN	4007841065706	Gesamtprodukt Effizienz	69 lm/W
Anwendung, Ort	Außenbereich	Farbtemperatur	3000 K
Anwendung, Raum	Garten, Hauseingang, Hof & Einfahrt, Rund ums Haus, Terrasse / Balkon	Leuchtmittel	LED nicht austauschbar
Farbe	Anthrazit	Lebensdauer LED L70B50 (25°)	> 60000 Std
Inkl. Hausnummernbogen	Nein	Socket	Ohne
Montageort	Wand	LED Kühlsystem	Active & Passive Thermo Control
Schlagfestigkeit	IK03	Softlichtstart	Ja
Schutzart	IP44	Dauerlicht	schaltbar, 4 h
		Funktionen	Bewegungssensor
		Dämmerungseinstellung	2 – 2000 lx

**L 810 SC**

anthrazit  
 EAN 4007841 065706  
 Art.-Nr. 065706

**Technische Daten**

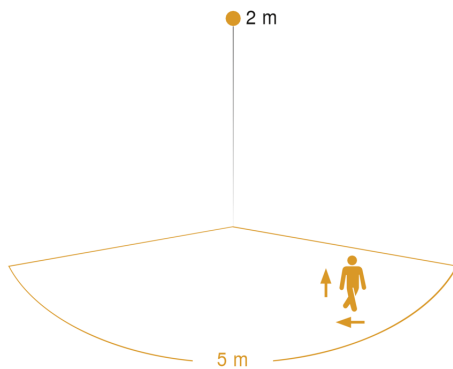
Schutzklasse	II
Umgebungstemperatur	-20 – 40 °C
Werkstoff des Gehäuses	Aluminium
Werkstoff der Abdeckung	Kunststoff opal
Netzanschluss	220 – 240 V / 50 – 60 Hz
Leistung	9,8 W
Montagehöhe max	2,50 m
Slavebetrieb einstellbar	Ja
Unterkriechschutz	Ja
segmentweise Ausblendung	Nein
Elektronische Skalierbarkeit	Ja
Mechanische Skalierbarkeit	Nein
Reichweite Detail	Einstellbarer Erfassungsbereich auf 2 Achsen
Reichweite Radial	r = 5 m (35 m <sup>2</sup> )

Zeiteinstellung	5 s – 60 Min.
Grundlichtfunktion	Ja
Grundlichtfunktion Zeit	1-30 Min., ganze Nacht
Hauptlicht einstellbar	50 - 100 %
Vernetzung	Ja
Art der Vernetzung	Master/Master
Grundlichtfunktion in Prozent	10 – 50 %
Grundlichtfunktion Prozent, von	10 %
Grundlichtfunktion Prozent, bis	50 %
Vernetzung via	Bluetooth
Farbwiedergabeindex CRI	= 82
optimale Montagehöhe	2 m

# L 810 SC

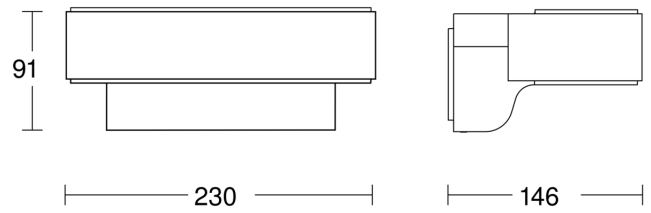
anthrazit  
EAN 4007841 065706  
Art.-Nr. 065706

## Sensorerfassungsbereich



Mögliche Montagehöhe: 1,80 m – 2,50 m  
Orange: radial und tangential

## Maßzeichnung



## Schaltplan 2

