

Technisches Datenblatt

Installationssäule, Typ ISSHS140500

Artikelnummer: 6290030

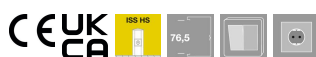


ISS Installationssäule 2-zügig aus Aluminium mit 76,5-mm-Systemöffnung. Leer, bestückbar mit handelsüblichen Geräten (Steckdose, Telefon, usw.), max. 8 Geräte.

Befestigung direkt auf dem Fußboden möglich. Geräteeinbaudosen sind separat zu bestellen.

Die Installationssäule ist zur Aufnahme von frontrastenden Geräteeinbaudosen der

Serie 71GD... geeignet. Optional ist der Einbau einer Trennwand Typ GA-TW (6279711) sowie die Montage der Oberteilkammer Typ KL80A möglich.



Alu Aluminium

Stammdaten

Artikelnummer	6290030
Typ	ISSHS140500RW
Bezeichnung 1	Installationssäule
Bezeichnung 2	Boden
Hersteller	OBO
Dimension	500x130x140
Farbe	reinweiß; RAL 9010
Werkstoff	Aluminium
Kleinste VK-Einheit	1
Mengeneinheit	Stück
Gewicht	302 kg
Gewichtseinheit	kg/100 St.
CO2 Fußabdruck (GWP) Cradle-to-Gate	38,5707 kg CO2e / 1 Stück

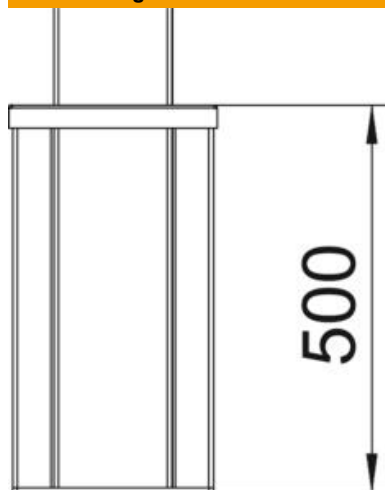
Technisches Datenblatt

Installationssäule, Typ ISSHS140500

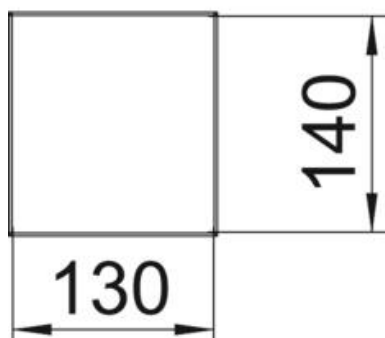
Artikelnummer: 6290030



Abmessungen



Länge	500 mm
Breite	130 mm
Höhe	140 mm



Technisches Datenblatt

Installationssäule, Typ ISSHS140500

Artikelnummer: 6290030



Technische Daten

Anzahl der einsetzbaren Oberteile	2
Anzahl der Züge	2 St.
Ausführung	doppelseitig
Befestigungsart	Schrauben
Bodenmontage	ja
Deckenmontage	nein
Durchgehendes Profil	ja
Halogenfrei	ja
Kabeleinführung	unten
Oberteilbreite	76,5 mm
Ortsveränderlich	nein
Säulenform	rechteckig
Säulenhöhe min.	500 mm
Verstellbar	nein
Vorverdrahtet	nein