

Wandsteckdose - Gehäusegröße 126x83



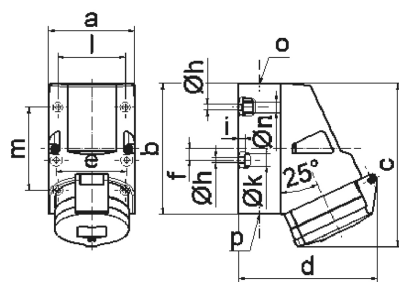
Artikelbeschreibung	
BALS-Art.-Nr	1114
EAN	4024941011143
Produktgruppe	Wandsteckdose
Stromstärke	32A
Polzahl	3p
Anordnung der Phasen	2P+PE
Lage des Schutzkontaktes	6h
Spannung	200 - 250V~
Frequenz	50/60Hz

Artikelbeschreibung	
Schutzart	IP44
Kennfarbe	blau
Gerätefarbe	Klappdeckel blau RAL 5015, Gehäuseunterteil grau RAL 7035, Gehäuseoberteil grau RAL 7035, Kragen grau RAL 7035
Anschluss technik	mit Schraubklemme
Maximaler Leiterquerschnitt	10,0 qmm
Kabeleinführung	1xM25 oben, 2xM25 unten
Geräte-Höhe	156mm
Geräte-Breite	83mm
Geräte-Tiefe	130mm
Gehäusegrösse	126x83 mm (HxB)
Gehäusematerial	Polyamid
Kontakte	Der Kontaktträger ist aus Polyamid, Die Kontakte sind Messing blank

sonstige technische Eigenschaften	
	Die Leitungseinführung ist einmal oben offen und zweimal unten verschlossen
	Das Gehäuseunterteil ist um 180° drehbar
	Im Gehäuseboden befinden sich 4 Befestigungsbohrungen zum Ausbrechen

Logistikdaten	
Einzelgewicht	0.392 kg / Stück

Logistikdaten	
Verpackungsart	Tüte
Inhaltsmenge	1 ST
EAN	4024941011143
Länge	130 mm
Breite	83 mm
Höhe	156 mm
Gewicht	0.393 kg
Volumen	1'683.24 ccm
Verpackungsart	Karton
Inhaltsmenge	10 ST
EAN	4024941840842
Länge	330 mm
Breite	216 mm
Höhe	260 mm
Gewicht	4.146 kg
Volumen	17'062.5 ccm



1 MB 2

Ampere Polzahl	16 4	16 5	32 3	32 4	32 5	
a	83,0	83,0	83,0	83,0	83,0	
b	126,0	126,0	126,0	126,0	126,0	
c	153,0	155,0	155,0	155,0	155,0	
d	127,0	130,0	130,0	130,0	136,0	
e	68,0	68,0	68,0	68,0	68,0	
f	11,0	11,0	11,0	11,0	11,0	
h ø	5,5	5,5	5,5	5,5	5,5	
i	6,5	6,5	6,5	6,5	6,5	
k ø	12,0	12,0	12,0	12,0	12,0	
l	65,0	65,0	65,0	65,0	65,0	
m	80,0	80,0	80,0	80,0	80,0	
n ø	10,0	10,0	10,0	10,0	10,0	
o	M25	M25	M25	M25	M25	
p	2 x M25	2 x M25	2 x M25	2 x M25	2 x M25	
Leiter mm² min	1,5	1,5	2,5	2,5	2,5	
Leiter mm² max	4	4	10	10	10	