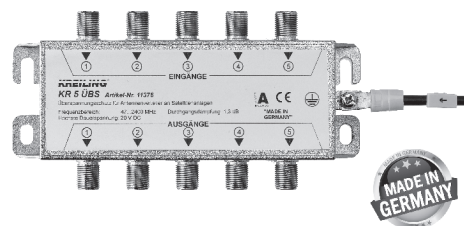


## KR 5 ÜBS

Typ	KR 5 ÜBS	
Art	Überspannungsschutz für 5 Leitungen (LNB+Terr. vor Multischalter)	
Artikel-Nr.	11376	
EAN-Code	4250157713766	
Eingänge	5	
Ausgänge	5	
Frequenzbereich	MHz	47...2400
Durchgangsdämpfung	dB	1,3
Anschlüsse	F-Connectoren	
Höchste Dauerspannung U <sub>c</sub>	V DC	20
Nennstrom I <sub>N</sub>	mA	400 (25°)
Nennableitstrom I <sub>n</sub> (8/20)µs Ader-Erde	kA	2,5
Schutzpegel U <sub>p</sub> Ader-Erde	V	≤ 500 (C2 (4 kV/2 kA))
Ausgangsspannungsbegrenzung bei 1 KV/µs statisch Ader-Erde	V	≤ 80
Umgebungstemperatur (Betrieb)	°C	-25 ... 55
Umgebungstemperatur (Lagerung / Transport)	°C	-40 ... 80
Schutzart	IP	40
Prüfnormen	IEC 61643-21	
IEC Prüfkategorie	B2/C2/C3/D1/C1	
Montageart	Schraub-Montage	

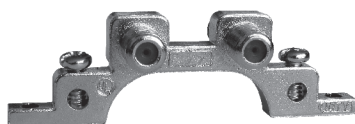


## BL 2400

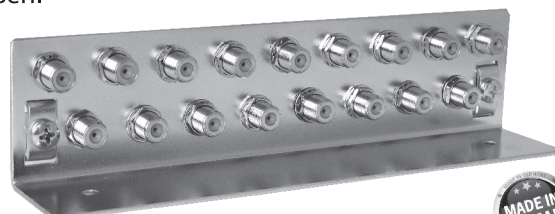
- SAT-F-Überspannungsschutz
- 47-2400 MHz
- Artikel-Nr. 10576
- EAN-Code 4250157705761



Die KREILING Erdungsblöcke haben als HQ Variante hochwertige F-Buchsenverbinder in Class A+ Technik. Die Varianten haben entweder 5, 9, 13 oder 17 Doppelp Buchsen.



KR 2 FEB HQ



KR 17 FEB HQ  
(Abbildung ähnlich KR 5 FEB HQ, KR 9 FEB HQ und KR 13 FEB HQ)

Typ	KR 2 FEB HQ	KR 5 FEB HQ	KR 9 FEB HQ	KR 13 FEB HQ	KR 17 FEB HQ
Art	F-Erdungsblock für 2 Leitungen	F-Erdungsblock für 5 Leitungen	F-Erdungsblock für 9 Leitungen	F-Erdungsblock für 13 Leitungen	F-Erdungsblock für 17 Leitungen
Artikel-Nr.	11023	11007	11006	11345	11005
EAN-Code	4250157710239	4250157710079	4250157710062	4250157713452	4250157710055
Ausgänge	2	5	9	13	17
Erdungsanschluss	2 Klemmen	Große Klemme	Große Klemme	Große Klemme	2 große Klemmen
Montageart	Aufschraubbrücke	Blechwinkel	Blechwinkel	Blechwinkel	Blechwinkel
F-Buchsen	Class A	Class A+	Class A+	Class A+	Class A+
Abmessungen in mm	85x27x27	71x55x50	118x55x50	159x55x50	205x55x50

## FE 02

- F-Erdungsblock (preiswert)
- 2x Buchse-Buchse
- Artikel-Nr. 10114
- EAN-Code 4250157701145

