

Haftungsausschluss

Lesen Sie bitte vor dem Gebrauch alle Sicherheitsrichtlinien, Warnungen und sonstigen Produktinformationen in dieser Bedienungsanleitung sowie alle am Produkt angebrachten Etiketten oder Aufkleber sorgfältig durch. Der Benutzer übernimmt die volle Verantwortung für die sichere Verwendung und den sicheren Betrieb dieses Produkts. Machen Sie sich mit den einschlägigen gesetzlichen Vorschriften in Ihrer Region vertraut. Sie übernehmen die volle Verantwortung dafür, alle einschlägigen gesetzlichen Vorschriften zu verstehen und die Produkte von Zendure ordnungsgemäß zu verwenden. Bewahren Sie dieses Benutzerhandbuch zum späteren Nachschlagen gut auf.

Inhaltsverzeichnis

- Vor dem Gebrauch
- Spezifikationen und Parameter
- Sicherheitshinweise
 - Verwendungsmethode
 - Entsorgungsrichtlinien
- Wichtige Hinweise
- Schnellanleitung
 - Lieferumfang
 - Produktüberblick
 - Betriebsanleitung
 - An den Satellitenakku anschließen
 - An die intelligente Verteilerbox anschließen
 - Aufladen
 - Turbo-Funktion, nahtlose USV, elektrisches Rad
 - Hardware-Upgrade, Sprachsteuerung
- Häufig auftretende Fragen
- Fehlerbehebung

1. Vor dem Gebrauch

Dieser Inhalt kann ohne vorherige Ankündigung geändert werden. Die neueste Version finden Sie bitte unter <https://zendure.com/pages/download-center>.

2. Spezifikationen

Normale Parameter	SuperBase V6400	SuperBase V4600
Gewicht	59.0kg	55.0kg
Dimensionen	730 x 346 x 442mm	
Kapazität	6,438Wh (126Ah/51.1V)	4,608Wh (90Ah/51.2V)
Verbindungstyp	Bluetooth, Wi-Fi	

Ausgang	
Wechselstrom-Ausgang (4)	230VAC~50Hz, Total 3,800W
Zen-AC-Ausgang (2)	230VAC~50Hz or 115VAC~60Hz*, Total 3,800W
Autosteckdose-Ausgang (1)	12.6V~10A, 126W Max**
DC5521 (2)	12.6V~3A
Anderson (1)	12.6V~30A, 378W Max
USB-C1, USB-C2	5V~3A, 9V~3A, 12V~3A, 15V~3A, 20V~5A, each port 100W Max, Total 200W***
USB-C3, USB-C4	5V~2.4A, 9V~2.22A, 12V~1.67A, each port 20W, Total 40W (Max)
USB-A1, USB-A2	5V~2.4A, each port 12W, Total 12W (Max)

* Zen AC unterstützt 230V- oder 115V-Ausgang.
 ** Unter 126W versteht man die maximale kombinierte Ausgangsleistung von der Autosteckdose und der DC5521-Schnittstelle
 *** Die USB-C Gesamtausgangsleistung beträgt max. 200W.

Eingang	SuperBase V6400	SuperBase V4600
Wechselstrom-Eingang (1)	230VAC~50Hz, 12.5A, 2,900W Max	
XT90 (1)	12-150VDC, 25A, 3,000W Max	
AC-Eingang und XT90	1C charge 5,110W	1C charge 4,608W

Akku	
Chemische Eigenschaften der Akkuzellen	SBS (Semi-solid State Battery) LFP
Lebensdauer	3,000+ cycles 6,000+ cycles

Temperatur*	
Optimale Betriebstemperatur	59°F to 95°F (15°C to 30°C)
Entladungstemperatur	-4°F to 140°F (-20°C to 45°C)
Ladungstemperatur	-4°F to 110°F (-20°C to 45°C) 0°F to 110°F (0°C to 45°C)
Lagertemperatur	14°F to 95°F (-10°C to 35°C)

* Die oben genannte Temperatur bezieht sich auf die Umgebungstemperatur.

3. Sicherheitshinweise

3.1 Verwendungsmethode

- Lagern Sie das Produkt an einem kühlen und trockenen Ort.
- Legen Sie das Produkt nicht in die Wärmequelle oder Feuer.
- Setzen Sie dieses Gerät keiner feuchten Umgebung aus oder tauchen Sie es in das Wasser ein.
- Verwenden Sie dieses Gerät nicht in der Nähe von starker statischer Elektrizität oder starken Magnetfeldern.
- Zerlegen Sie bitte dieses Produkt nicht eigenmächtig. Wenn eine Wartung oder Reparatur erforderlich ist, wenden Sie sich bitte an den offiziellen Kundendienst von Zendure. Eine unsachgemäße Demontage oder Neumontage kann zu Bränden oder Personenschäden führen.
- Halten Sie sich während des Gebrauchs des Produkts strikt an den im Benutzerhandbuch angegebenen Temperaturbereich der Betriebsumgebung. Wenn die Temperatur zu hoch ist, kann es zu einem Brand oder einer Explosion führen; wenn die Temperatur zu niedrig ist, kann die Leistung des Produkts erheblich reduziert werden oder das Produkt kann nicht mehr funktionieren.
- Blockieren Sie den Lüfter nicht während des Gebrauchs und platzieren Sie das Produkt nicht an einem unbelüfteten oder staubigen Ort.
- Stellen Sie sicher, dass das Produkt keinen Stößen, Stürzen oder starken Vibrationen ausgesetzt ist. Bitte befestigen Sie das Produkt während des Transports gut, um Schäden zu vermeiden. Wenn das Produkt ernsthaft beschädigt ist, schalten Sie bitte die Stromversorgung sofort aus und stellen Sie die Verwendung ein.

- Wenn das Produkt während des Gebrauchs versehentlich ins Wasser fällt, legen Sie es bitte an einem sicheren und offenen Ort ab und warten Sie, bis es vollständig getrocknet ist. Das getrocknete Produkt darf nicht wiederverwendet und sollte gemäß den Entsorgungsrichtlinien in diesem Benutzerhandbuch ordnungsgemäß entsorgt werden.
- Die Anschlüsse dürfen nur mit einem trockenen Tuch gereinigt werden.
- Platzieren Sie das Produkt auf eine ebene Oberfläche, um ein Umkippen zu verhindern. Wenn das Produkt umkippt und erheblich beschädigt ist, schalten Sie es bitte sofort aus, legen Sie den Akku an einem offenen Ort und halten Sie ihn von Menschen und brennbaren Gegenständen fern und entsorgen Sie ihn gemäß den lokalen Gesetzen und Vorschriften.
- Bitte halten Sie das Produkt von Kindern und Haustieren fern.

3.2 Entsorgungsrichtlinie

- Entladen Sie, falls möglich, vor der Entsorgung den Akku vollständig. Bitte überprüfen Sie die lokalen gesetzlichen Vorschriften bezüglich des Recyclings und der Entsorgung von Akkus.
- Wenn der Akku aufgrund des Produktdefekts nicht vollständig entladen werden kann, wenden Sie sich bitte zur weiteren Behandlung an einer professionellen Akku-Recyclingstelle.
- Trennen Sie beim Entsorgen der Sekundärakkus die Akkus unterschiedlicher elektrochemischer Systeme voneinander.

4. Wichtige Hinweise

- Es wird empfohlen, dieses Produkt in einer Umgebung von 15 °C ~ 30 °C zu verwenden sowie von Wasser, Feuer und anderen scharfen Gegenständen fernzuhalten.
- Entladen und laden Sie das Produkt bei längerer Lagerung bitte alle 3 Monate auf. Das heißt, entladen Sie das Produkt zuerst auf 30% und laden Sie es dann auf 60% auf.
- Lagern Sie dieses Produkt aus Sicherheitsgründen bitte nicht für längere Zeit in einer Umgebung über 35 °C oder unter -10 °C.
- Wenn die Leistung dieses Produkts nach dem Gebrauch weniger als 1% beträgt, laden Sie es bitte vor der Lagerung auf 60% auf. Da der Akku längere Zeit in unzureichender Akkuzustand gelassen wird, kann dies zu irreversiblen Schäden führen und die Lebensdauer des Produkts verkürzen.

Zerlegen Sie bitte dieses Produkt nicht eigenmächtig. Wenn eine Wartung oder Reparatur erforderlich ist, wenden Sie sich bitte an den offiziellen Kundendienst von Zendure. Eine unsachgemäße Demontage oder Neumontage kann zu Bränden oder Personenschäden führen.

5. Schnellanleitung

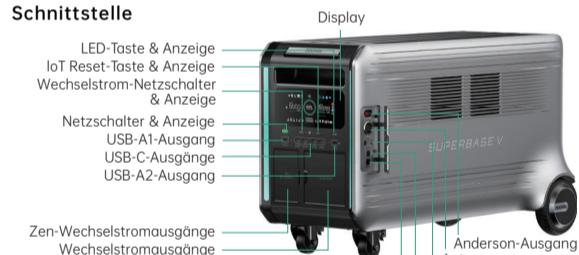
5.1 Lieferumfang



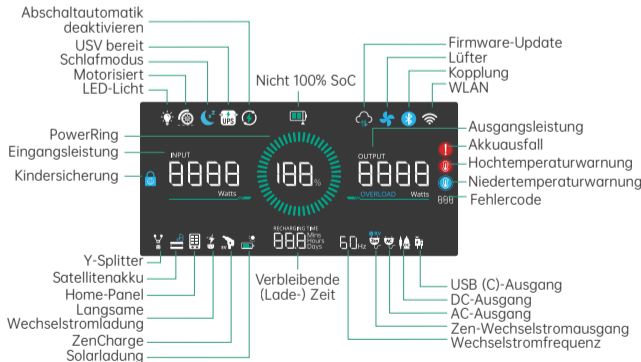
- Satelliten-Akkukabel: Zum Anschließen an den Satellitenakku verwendbar (Abschnitt 5.4)
- Wechselstromkabel 1,5m: Zur Wechselstromladung verwendbar (Abschnitt 5.6)
- Autoladekabel 1,5m: Zur Autoladung verwendbar (Abschnitt 5.6)

5.2 Produktüberblick

Schnittstelle



Display



5.3 Betriebsanleitung

Nummer	Kategorie	Tasten (Bedienung)	Symbol	Anzeige
1	Einschalten	Halten Sie die Netztafel 1 Sekunde lang gedrückt	Die Stromanzeige leuchtet auf	Ein
2	Ausschalten	Halten Sie die Netztafel 3 Sekunde lang gedrückt	Die Stromanzeige leuchtet nicht	Aus
3	Anzeige erlöschen	Drücken Sie kurz die Netztafel oder die Zeit ist abgelaufen	Die Stromanzeige leuchtet auf	Aus
4	Bluetooth-Kopplung*	Halten Sie die Reset-Taste IoT 3 Sekunden lang gedrückt	Die IoT-Anzeige leuchtet blinkt	Kopplungssymbol blinkt
		Kopplung abgeschlossen	Die IoT-Anzeige leuchtet auf	Kopplungssymbol einschalten
		Kopplung-Timeout (3 Minuten)	IoT-Anzeige blinkt	Kopplungssymbol blinkt

5	WLAN-Zustand	Online	Die IoT-Anzeige leuchtet auf	WLAN-Symbol einschalten
		Offline	/	WLAN-Symbol blinkt
6	Wechselstromausgang einschalten	Drücken Sie die Wechselstrom-Netztafel kurz	Stromanzeige für Wechselstrom leuchtet auf	Wechselstrom- und Zen-Wechselstromausgangs-Symbol
7	Wechselstromausgang ausschalten	Drücken Sie die Wechselstrom-Taste kurz	Stromanzeige für Wechselstrom erlischt	Wechselstrom- und Zen-Wechselstromausgangs-Symbol ausschalten
8	Wechselstromausgangsmodus umschalten	Halten Sie die Wechselstrom-Netztafel 1 Sekunde lang gedrückt	/	Zen-Wechselstromausgangs- oder Wechselstromausgangs-Symbol leuchtet auf
9	Gleichstromausgang einschalten	Drücken Sie die Gleichstrom-Netztafel kurz	Stromanzeige für Gleichstrom leuchtet auf	Gleichstromausgangs-Symbol einschalten
10	Gleichstromausgang ausschalten	Drücken Sie die Gleichstrom-Netztafel kurz	Stromanzeige für Gleichstrom erlischt	Gleichstromausgangs-Symbol ausschalten
11	Langsames Wechselstromladen	Wechselstrom-Ladegeschwindigkeitsschalter nach unten schalten	/	Symbol für langsames Wechselstromladen einschalten
12	LED-Licht einschalten	Drücken Sie die LED-Taste kurz	LED-Anzeige leuchtet auf	LED-Lichtsymbol leuchtet auf
13	LED-Licht ausschalten	Drücken Sie die LED-Taste kurz	Alle LED-Anzeige leuchten erlöschen	LED-Lichtsymbol leuchtet auf
14	In den LED-Lichtmodus wechseln	Halten Sie die LED-Taste 1 Sekunde lang gedrückt (Umgebungslicht, Beleuchtung, SOS)	LED-Anzeige leuchtet auf	LED-Lichtsymbol leuchtet auf
15	Kindersicherung	Halten Sie die Reset-Taste für Wechselstrom und IoT 1 Sekunde lang gedrückt	/	Kindersicherungs-Symbol einschalten

* Wählen Sie entweder Bluetooth oder WLAN, WLAN wird bevorzugt.

5.4 An den Satellitenakku anschließen

SuperBase V kann zur Kapazitätserweiterung an den Satellitenakku angeschlossen werden. Satellitenakku Kabel* erforderlich. Eine SuperBase V kann mit bis zu 4 Einheiten von Satellitenakkus verbunden werden. Es wird empfohlen, nur ein Satellitenakku auf der Oberseite zu stapeln, um ein Quetschen zu vermeiden. Detaillierte Anweisungen finden Sie in der Bedienungsanleitung der Satellitenakkus.



Hinweis:

- Es wird empfohlen, sowohl SuperBase V als auch der Satellitenakku vor dem Anschließen auszuschalten.
- Stellen Sie sicher, die Schrauben auf beiden Seiten festzuziehen, nachdem Sie das Akkukabel angeschlossen haben.
- Das Symbol des Satellitenakkus erscheint auf dem Display, wenn die Verbindung hergestellt ist; und Sie können dann mit dem Laden oder Entladen beginnen.
- Schließen Sie SuperBase V beim Laden/Entladen nicht an den Akku an.
- Berühren Sie die Metallstifte des Anschlusses nicht mit Ihren Händen oder anderen Gegenständen. Reinigen Sie sie bei Bedarf vorsichtig mit einem trockenen Tuch.
- Verbinden Sie SuperBase V und Satellitenakku über das Akkukabel eng miteinander. Die Nichtbeachtung der Anweisungen kann zum Erhitzen des Geräts führen und die Leistung des Geräts beeinträchtigen oder einen Brand verursachen.
- * Es gibt 2 verschiedene Anschlüsse am beiden Ende des Satellitenakku Kabel.

5.5 An die intelligente Verteilerbox anschließen

Die intelligente Verteilerbox von ZENDURE mit EV-Ausgang (als intelligente Verteilerbox kurz genannt) ist ein intelligenter lastseitiger Transferschalter. Es ist auch eine Schnellladestation für SuperBase V und verfügt über zwei EV-Steckdosen. Eine intelligente Verteilerbox kann an die ZenT2-Anschlüsse von einer oder zwei SuperBase V-Einheiten angeschlossen werden. Detaillierte Informationen finden Sie in der Bedienungsanleitung der intelligenten Verteilerbox. Halten Sie die Wechselstrom-Netztaсте 3 Sekunde lang gedrückt, um mit der intelligenten Verteilerbox zu verbinden. Detaillierte Informationen finden Sie in der neuesten Zendure-App.



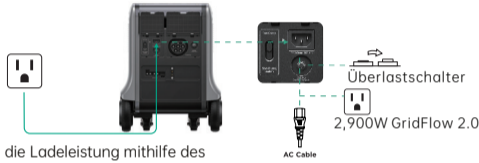
Hinweis:

- Es wird empfohlen, SuperBase V(s) und Home-Panel vor dem Anschließen auszuschalten.
- Das Symbol von Home-Panel erscheint auf dem Display, wenn die Verbindung hergestellt ist; und Sie können dann mit dem Laden oder Entladen beginnen.
- Stellen Sie keine Verbindung während des Lade-/Entladevorgangs her.
- Berühren Sie die Metallstifte des Anschlusses nicht mit Ihren Händen oder anderen Gegenständen. Reinigen Sie sie bei Bedarf vorsichtig mit einem trockenen Tuch.

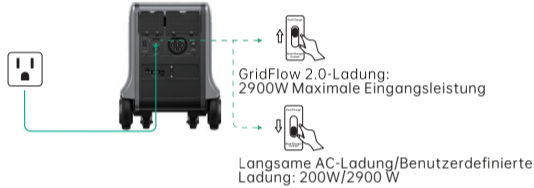
5.6 Aufladen

Wechselstromladen

Die bidirektionale Echtzeit-Wechselrichter-Technologie GridFlow 2.0 von Zendure ist für das Wechselstromladen entwickelt und bietet eine maximale Eingangsleistung von 2900W @230VAC. Wenn der Wechselstromeingangsstrom kontinuierlich höher als 20A ist, wird die Selbstschutzfunktion des Wechselstromanschlusses aktiviert und der Überlastschalter am Produkt springt automatisch auf. Nachdem Sie sichergestellt haben, dass keine Produktdefekte vorliegen, können Sie den Überlastschalter drücken, um den Ladevorgang fortzusetzen.



Sie können die Ladeleistung mithilfe des Wechselstrom-Ladegeschwindigkeitsschalters steuern. Die standardmäßige Leistung der langsamen Wechselstromladung beträgt 400W, die in der Zendure-App geändert werden kann.



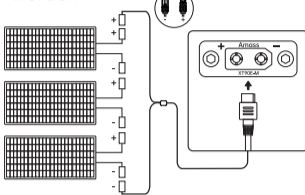
Hinweise:

Bitte verwenden Sie das im Lieferumfang enthaltene Wechselstrom-Ladekabel. Schließen Sie das Gerät direkt an die Wechselstrom-Wandsteckdose und stellen Sie sicher, dass der Nennstrom der Wandsteckdose und des Stromkreises über 15A beträgt. Andernfalls reduzieren Sie die Ladegeschwindigkeit des Geräts über die Zendure-App. Zendure haftet nicht für die Folgen, die durch den unsachgemäßen Gebrauch des Produkts verursacht werden, einschließlich, aber nicht beschränkt auf das Aufladen mit einer ungeeigneten Wandsteckdose, einem ungeeigneten Stromkreis oder Kabel.

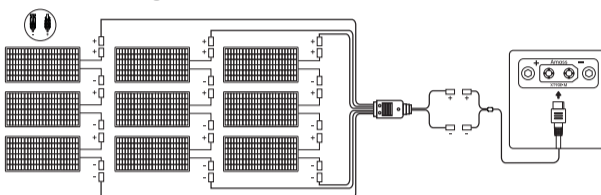
Solar-Photovoltaik-Ladung

Benutzer können das Produkt wie in der Abbildung gezeigt zum Laden an das Solarpanel anschließen. Dieses Produkt unterstützt 12-150V Gleichstrom* Eingang, maximal 25A Strom und maximale 3000W Ladeleistung.

Durch die Reihenschaltung können 3 Solarpanels verbunden werden



Durch die Parallelschaltung können bis zu 3 Solarpanels in Reihenschaltung verbunden werden **



Hinweis:

- Wenn Sie das Produkt mit einem Zendure 200W- oder 400W-Solarpanel (separat erhältlich) aufladen, befolgen Sie bitte die mit dem Solarpanel gelieferte Bedienungsanleitung.
- Stellen Sie vor dem Anschließen des Solarpanels sicher, dass die Ausgangsspannung des Solarpanels innerhalb von 150Voc liegt, um Schäden am Produkt zu vermeiden.

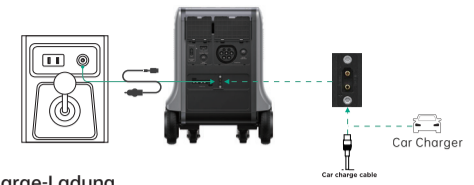
* Der MPPT-Spannungsbereich beträgt 12-120VDC, die Leerlaufspannung 150VDC.

** MC4-Parallelkabel sind nicht im Lieferumfang enthalten.

Autoladegerät

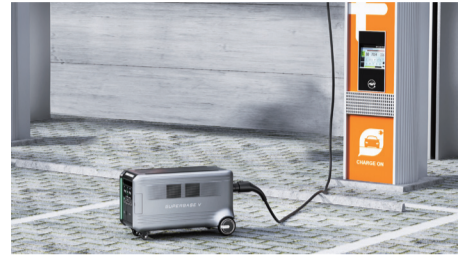
Benutzer können das Produkt über den Auto-Zigarettenanzünder aufladen. Dieses Produkt unterstützt 12V-/24V-Autoladegeräte und der Standard-Ladestrom beträgt 10A.

Bitte verwenden Sie das Autoladegerät zum Laden nur bei laufendem Automotor, um zu vermeiden, dass die Autobatterie verbraucht wird. Darüber hinaus stellen Sie sicher, dass der Zigarettenanzünder-Anschluss der Autosteckdose und das Autoladekabel in gutem Zustand sind. Zendure haftet nicht für Verluste, Schäden oder Verletzungen, die durch unsachgemäßen Gebrauch verursacht werden.



ZenCharge-Ladung

Die ZenCharge-Technologie von Zendure ist speziell für das Aufladen über die ZenT2-Anschlüsse* von einer Stufe-1- oder Stufe-2-EV-Ladestation entwickelt und bietet eine maximale Eingangsleistung von 3600W@230VAC.



Doppeltes Laden

Die Solar- oder Autoladung kann zusammen mit der Wechselstrom- oder ZenCharge-Ladung verwendet werden. In Kombination mit Solar- und Wechselstrom- oder ZenCharge-Stromquelle lässt sich die SuperBase V bis zu 5110W(SBV6400)/4608W(SBV4600) oder bei Anschluss an einen Satellitenakku bis zu 6600W aufladen

5.7 Turbo-Funktion, nahtlose USV, elektrisches Rad

Turbo-Funktion

Durch die Verwendung der Turbo-Funktion von Zendure kann das Produkt Geräte mit maximal 5000W mit Strom versorgen, während die Nennausgangsleistung bei 3800W bleibt, um Betriebsstörungen aufgrund von Überlastschutz zu vermeiden.

Hinweis:

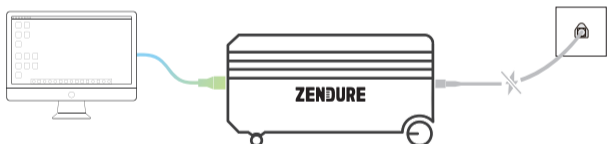
Wenn der Wechselstromausgang im Ladezustand (Bypass-Modus) eingeschaltet ist, ist die Turbo-Funktion nicht verfügbar.

AmpUp ist nicht für alle Elektrogeräte geeignet; für nicht kompatible Spannungen sind Elektrogeräte mit einer Nennleistung von mehr als 3800W erforderlich. Elektrogeräte mit Spannungsschutz (z. B. Präzisionsinstrumente) werden nicht unterstützt. AmpUp ist eher für Heizgeräte geeignet. Wenn Sie AmpUp mit ungetesteten Geräten zusammen verwenden, überprüfen Sie bitte, ob sie abnorm funktionieren.

Nahtlose USV

Dieses Produkt unterstützt nahtlose USV (unterbrechungsfreie Stromversorgung). Wenn Sie das Netzteil über das Wechselstromkabel an den Wechselstromeingang des Produkts anschließen, können Sie elektrische Geräte über den Wechselstromausgang mit Strom versorgen (in diesem Fall stammt der Wechselstrom aus dem Netz und nicht aus dem Kraftwerk). Das USV-Bereitschaftssymbol erscheint auf dem Display, wenn die Verbindung hergestellt ist. Bei einem plötzlichen Stromausfall kann das Produkt innerhalb von 13ms automatisch in den Akku-Stromversorgungsmodus wechseln. Bevor Sie das Produkt

als USV verwenden, testen und bestätigen Sie bitte zuerst die Kompatibilität. Wir empfehlen, jedesmal nur ein Gerät aufzuladen und die gleichzeitige Verwendung mehrerer Geräte zu vermeiden, um ein Auslösen des Überlastschutzes zu vermeiden. Zendure haftet nicht für Produktdefekte oder Datenverluste, die durch den unsachgemäßen Gebrauch dieses Produkts verursacht werden.



Antrieb durch elektrisches Rad

Die Hinterräder von SuperBase V sind elektrisch angetrieben, was die Belastung reduzieren kann. Auch auf geneigten Flächen können Sie ihn bewegen, indem Sie am Griff ziehen.

- Halten Sie die Gleichstrom-Netztaсте 3 Sekunden lang gedrückt, um den motorisierten Modus EINZUSCHALEN (oder AUSZUSCHALTEN).
- Um die motorisierten Räder durch Ziehen auszulösen, damit sie für 3 Sekunden drehen können.
- Die Standardgeschwindigkeit beträgt 3 km/h, die über die Zendure-App angepasst werden kann.
- Sie können den motorisierten Ausgang beenden, indem Sie die Räder für 3 Sekunden blockieren.

Sobald Sie den Wechselstrom- oder Gleichstromausgang einschalten oder der Ladevorgang erfolgt, wird der elektrische Modus (der Symbol blinkt) im Falle eines Unfalls ausgeschaltet.

Hinweis:

- Bitte bewahren Sie dieses Produkt außerhalb der Reichweite von Kindern und Haustieren auf.
- Es wird empfohlen, dass der Neigungswinkel nicht mehr als 10 Grad beträgt. Zendure haftet nicht für Unfälle, die durch unsachgemäßen Gebrauch der Elektroräder verursacht werden.

5.8 Hardware-Upgrade, Sprachsteuerung

Hardware-Upgrade

Beim erstmaligen Gebrauch überprüfen und aktualisieren Sie die Firmware auf die neueste Version. Zendure App unterstützt das (OTA)-Update.

Sprachsteuerung

SuperBase V lässt sich einfach in Ihre vorhandenen Google- oder Alexa-Sprachassistenten integrieren. Sie brauchen sich einfach das Wort für freihändigen Status und Kontrolle zu sagen.

Lesen Sie das Zendure-App-Benutzerhandbuch und besuchen Sie den Download-Link hier: <https://zendure.com/pages/download-center>



Datenschutzrichtlinie
Zur Verwendung der Produkte, Anwendungen und Dienste von Zendure stimmen Sie den Nutzungsbedingungen und der Datenschutzrichtlinie von Zendure zu, auf die Sie im Teil „Info“ auf der Benutzerseite der Zendure-Anwendung zugreifen können

Hinweis:

- Schalten Sie bitte das Gerät während des Hardware-Upgrades nicht aus.
- Bitte aktualisieren Sie die Hardware nicht, wenn die Kapazität 20% übersteigt, damit genügend Akkuleistung für die Aktualisierung vorhanden ist.

6. Häufig auftretende Fragen

Kann SuperBase V6400 (oder V4600) an den Satellitenakku B4600 (oder B6400) angeschlossen werden?

Nein, da es sich um unterschiedliche Akkutypen handelt.

Wie viele Satellitenakkus können mit SuperBase V verbunden werden?

Eine SuperBase V kann mit bis zu 4 Einheiten von Satellitenakkus verbunden werden.

Kann SuperBase V mit Solarpanels verschiedener Marken aufgeladen werden?

Ja, die SuperBase V kann mit anderen Solarpanels im Spannungsbereich von 12V bis 150V aufgeladen werden; das 200W- und 400W-Solarpanel von Zendure werden gründlich getestet und von uns weiter empfohlen.

Wie speichere ich SuperBase V?

Entladen und laden Sie das Produkt bei längerer Lagerung bitte alle 3 Monate auf. Das heißt, entladen Sie das Produkt zuerst auf 30% und laden Sie es dann auf 60% auf.

7. Fehlerbehebung

Symbol	Probleme	Lösungen
OVERLOAD	Überlast	Der normale Betrieb wird automatisch wieder aufgenommen, wenn das überlastete Gerät entfernt und das Produkt neu gestartet wird. Elektrische Geräte sollten innerhalb der Nennleistung verwendet werden.
	Hochtemperaturschutz	Es kann in den originalen Zustand zurückkehren, nachdem der Akku abgekühlt ist.
	Niedertemperaturschutz	Es kann in den originalen Zustand zurückkehren, wenn die Akkutemperatur über 32°F (0°C) steigt.
	Akkuver sagen	Wenden Sie sich für weitere Informationen an den Zendure-Kundendienst.
	Fehlermeldung	Detaillierte Informationen finden Sie in der Zendure-App.
/	Zurücksetzen	Zurücksetzen: Halten Sie die Wechselstrom-Netztaсте und die LED-Taste gleichzeitig 3 Sekunde lang gedrückt. Situationen, in denen das Gerät möglicherweise zurückgesetzt werden sollte: 1. Netzwerkverbindung fehlgeschlagen 2. Bindung an SuperBase V fehlgeschlagen 3. Das Display leuchtet nicht, aber die Anzeigelampe leuchtet; 4. Es gibt keinen Ausgang vom USB(C)-Anschluss 5. Es wird nicht normal angezeigt 6. Das Display friert ein 7. Absturz
/	Die Akkuanzeige ist nicht richtig	Kalibrierung: Entladen Sie das Produkt nach einem Hardware-Upgrade auf 0% der Leistung und laden Sie es dann auf 100% der Leistung bei oder unter 200W auf.