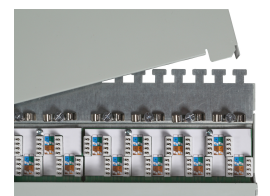
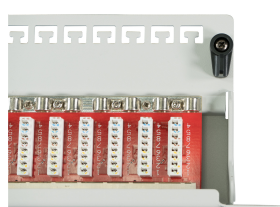
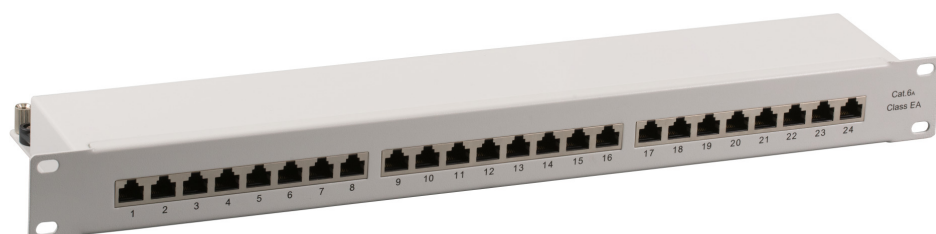


DATENBLATT

Patchpanel STP 24xRJ45 Cat.6A, 19" 1HE, RAL9005 schwarz



Beschreibung

Die hohe Qualität des geschirmten Cat.6A RJ45 Patchpanels gewährleistet sehr gute Eigenschaften für 10 Gigabit Ethernet Anwendungen.

19" Montage, 1HE

24Ports

LSA Anschlussleiste für Verlegekabel AWG24..AWG22

Farbcode nach TIA/EIA 568 A/B

Konform zu PoE nach IEEE 802.3af, PoE+ nach IEEE 802.3at, 4PPoE nach IEEE 802.3bt

Deckel mit Schnellverschluß

Mit Erdungsklemme

Lieferumfang:

24 Kabelbinder, Montageanleitung, 4 Schrauben M6x18 mit Mutter M6

Allgemeine Daten

Steckverbindertyp	RJ45 8(8)
Montageart	482,6 mm (19 Zoll)-Einbau
Anzahl der Höheneinheiten (HE)	1 HE
Geeignet für Anzahl Buchsen/Kupplungen	24

General data

Farbcode	nach TIA/EIA 568A/B
Höhe	44,5 mm

Dieses Datenblatt wurde maschinell am 24-02-2025 erzeugt. Technische Änderungen vorbehalten.



DATENBLATT

Patchpanel STP 24xRJ45 Cat.6A, 19" 1HE, RAL9005 schwarz

Anschlussart	LSA
Querschnitt	AWG 24 - AWG 22
Konform zu UL94	V-0
Kategorie	6A (TIA)

Mechanical characteristics

Kontaktbeschichtung	3 μ " vergoldet
Material LSA Klemmen	Phosphor Bronze, verzinkt
Steckkraft	30 N
Kontaktierungen LSA Leiste	200
Steckzyklen RJ45 Buchse	750

Mechanische Eigenschaften

Gehäusematerial Panelrahmen	Stahl, 1,5mm
Gehäusematerial LSA-Anschlussleiste	PC
Gehäusematerial RJ45-Buchse	PBT

Abmessungen

Breite	482,6 mm
--------	----------

Dimensions

Tiefe	108,2 mm
-------	----------

Umgebungsbedingungen

Temperaturbereich (Betrieb)	0 - 70 °C
Temperaturbereich (Lagerung)	-40 - 85 °C

Electrical characteristics

Kontaktwiderstand	100 m Ω
Isolationswiderstand	1000 M Ω
Prüfspannung Dielektrikum	750 V AC 60Hz
Strombelastbarkeit	1,5 A
Spannungsfestigkeit	125 V AC RMS

Elektrische Eigenschaften

Dieses Datenblatt wurde maschinell am 24-02-2025 erzeugt. Technische Änderungen vorbehalten.



DATENBLATT

Patchpanel STP 24xRJ45 Cat.6A, 19" 1HE, RAL9005 schwarz

POE Standard	4PPoE
--------------	-------

Übertragungstechnische Eigenschaften

Bandbreite	500 MHz
Übertragung	10 Gbit

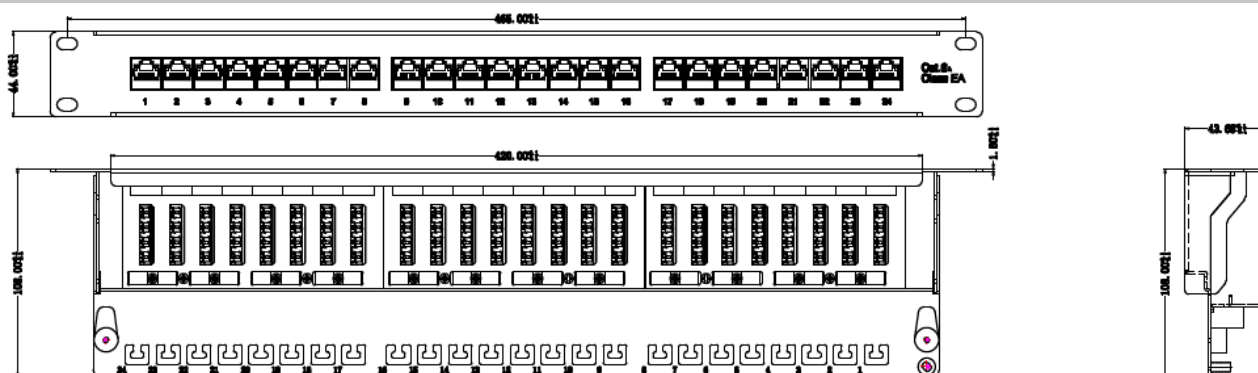
Structure du câble

Geschirmt	Ja
-----------	----

Verfügbare Varianten

ArtNr.	Bezeichnung	Farbe	Anzahl der Buchsen/Kupplungen	RAL-Nummer
37666.1M	Patchpanel STP 24xRJ45 Cat.6A, 19" 1HE, RAL7035 grau	grau	24	7035
37666SW.1M	Patchpanel STP 24xRJ45 Cat.6A, 19" 1HE, RAL9005 schwarz	schwarz	24	9005

Zeichnungen



Dieses Datenblatt wurde maschinell am 24-02-2025 erzeugt. Technische Änderungen vorbehalten.

