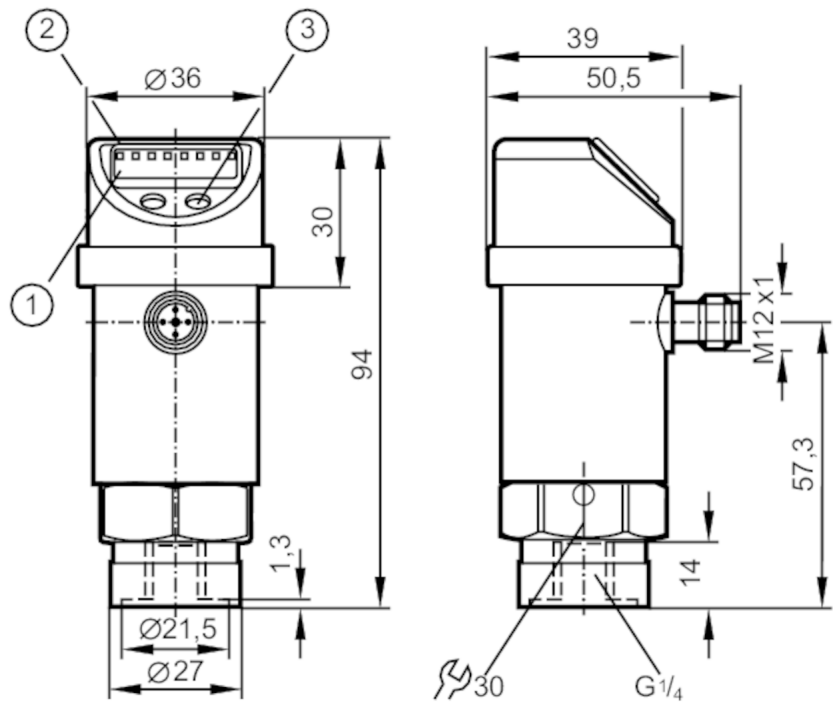


PN009A



Drucksensor mit Display

PN-0-1BRBR14-MFPKG/US/3D IV



- 1 alphanumerische Anzeige 4-stellig
- 2 LEDs Anzeigeeinheit / Schaltzustand
- 3 Programmieraste



Produktmerkmale

Anzahl der Ein- und Ausgänge	Anzahl der digitalen Ausgänge: 1; Anzahl der analogen Ausgänge: 1	
Messbereich	-1...0 bar	-1000...0 mbar
Prozessanschluss	Gewindeanschluss G 1/4 Innengewinde	

Einsatzbereich

Besondere Eigenschaft	Vergoldete Kontakte	
Applikation	für den industriellen Einsatz	
Medien	Flüssige und gasförmige Medien	
Mediumtemperatur [°C]	-20...60	
Min. Berstdruck	30000 mbar	3 MPa
Druckfestigkeit	10000 mbar	1 MPa
Druckart	Relativdruck; Vakuum	

Elektrische Daten

Betriebsspannung [V]	18...36 DC; (nach SELV/PELV)	
Stromaufnahme [mA]	< 50	
Schutzklasse	III	
Verpolungsschutz	ja	
Überspannungsschutz	ja; (< 40 V)	
Bereitschaftsverzögerungszeit [s]	0,3	
Watchdog integriert	ja	



Drucksensor mit Display

PN-0-1BRBR14-MFPKG/US/3D /V

Ein-/Ausgänge			
Anzahl der Ein- und Ausgänge		Anzahl der digitalen Ausgänge: 1; Anzahl der analogen Ausgänge: 1	
Ausgänge			
Gesamtzahl Ausgänge		2	
Ausgangssignal		Schaltsignal; Analogsignal; (konfigurierbar)	
Elektrische Ausführung		PNP	
Anzahl der digitalen Ausgänge		1	
Ausgangsfunktion		Schließer / Öffner; (parametrierbar)	
Max. Spannungsabfall Schaltausgang DC	[V]	2	
Dauerhafte Strombelastbarkeit des Schaltausgangs DC	[mA]	250	
Schaltfrequenz DC	[Hz]	< 170	
Anzahl der analogen Ausgänge		1	
Analogausgang Strom	[mA]	4...20	
Max. Bürde	[Ω]	500	
Analogausgang Spannung	[V]	0...10	
Min. Lastwiderstand	[Ω]	2000	
Kurzschlussschutz		ja	
Ausführung Kurzschlussschutz		getaktet	
Mess-/Einstellbereich			
Messbereich		-1...0 bar	-1000...0 mbar
Schaltpunkt SP	[mbar]	-990...0	
Rückschaltpunkt rP	[mbar]	-995...-5	
In Schritten von	[mbar]	5	
Werkseinstellung		SP1 = -750 mbar	rP1 = -770 mbar
Genauigkeit / Abweichungen			
Schaltpunktgenauigkeit [% der Spanne]		< ± 0,5	
Wiederholgenauigkeit [% der Spanne]		< ± 0,1; (bei Temperaturschwankungen < 10 K)	
Kennlinienabweichung [% der Spanne]		< ± 0,25 (BFSL) / < ± 0,5 (LS); (BFSL = Best Fit Straight Line (Kleinstwerteeinstellung); LS = Grenzpunkteinstellung)	
Hysteresabweichung [% der Spanne]		< ± 0,25	
Langzeitstabilität [% der Spanne]		< ± 0,05; (pro 6 Monate)	
Temperaturkoeffizient Nullpunkt [% der Spanne / 10 K]		0,2; (0...60 °C)	
Temperaturkoeffizient Spanne [% der Spanne / 10 K]		0,2; (0...60 °C)	



Drucksensor mit Display

PN-0-1BRBR14-MFPKG/US/3D /V

Reaktionszeiten		
Einstellbare Verzögerungszeit dS, dr	[s]	0; 0,2...50
Max. Anstiegszeit Analogausgang	[ms]	3
Software / Programmierung		
Schaltpunktabgleich		Programmiertaste
Parametriermöglichkeiten		Hysteresis / Fenster; Schließer / Öffner; Anzug-/Abfallverzögerung; Dämpfung; Anzeigeeinheit; Strom-/Spannungsausgang
Umgebungsbedingungen		
Umgebungstemperatur	[°C]	-20...60
Lagertemperatur	[°C]	-40...100
Schutzart		IP 65
Zulassungen / Prüfungen		
ATEX GeräteKennzeichnung		II 3D Ex tc IIIC T80°C Dc X
EMV	EN 61000-4-2 ESD	4 kV CD / 8 kV AD
	EN 61000-4-3 HF gestrahlt	10 V/m
	EN 61000-4-4 Burst	2 kV
	EN 61000-4-5 Surge	0,5/1 kV
	EN 61000-4-6 HF leitungsgebunden	10 V
Schockfestigkeit	DIN IEC 68-2-27	50 g (11 ms)
Vibrationsfestigkeit	DIN IEC 68-2-6	20 g (10...2000 Hz)
MTTF	[Jahre]	213
Druckgeräte richtlinie		Gute Ingenieurpraxis; verwendbar für Medien der Fluidgruppe 2; Medien der Fluidgruppe 1 auf Anfrage
Mechanische Daten		
Gewicht	[g]	304
Gehäuse		Zylindrisch
Abmessungen	[mm]	Ø 36 / L = 94
Werkstoffe		1.4301 (Edelstahl / 304); 1.4404 (Edelstahl / 316L); PC; PBT; PEI; FKM; PTFE
Werkstoffe in Kontakt mit dem Medium		1.4305 (Edelstahl / 303); Keramik; FKM
Min. Druckzyklen		100 Millionen
Prozessanschluss		Gewindeanschluss G 1/4 Innengewinde
Drosselement vorhanden		nein (nachrüstbar)
Anzeigen / Bedienelemente		
Anzeige	Anzeigeeinheit	4 x LED, grün
	Schaltzustand	LED, gelb
	Funktionsanzeige	alphanumerische Anzeige, 4-stellig
	Messwerte	alphanumerische Anzeige, 4-stellig
Anzeigeeinheit		mbar; kPa; psi; inHg
Bemerkungen		
Verpackungseinheit		1 Stück

PN009A



Drucksensor mit Display

PN-0-1BRBR14-MFPKG/US/3D /V

Elektrischer Anschluss

Steckverbindung: 1 x M12; Codierung: A; Kontakte: vergoldet



Anschluss

