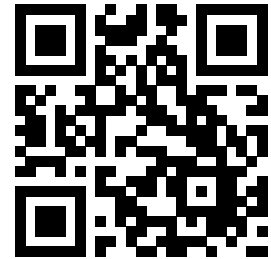
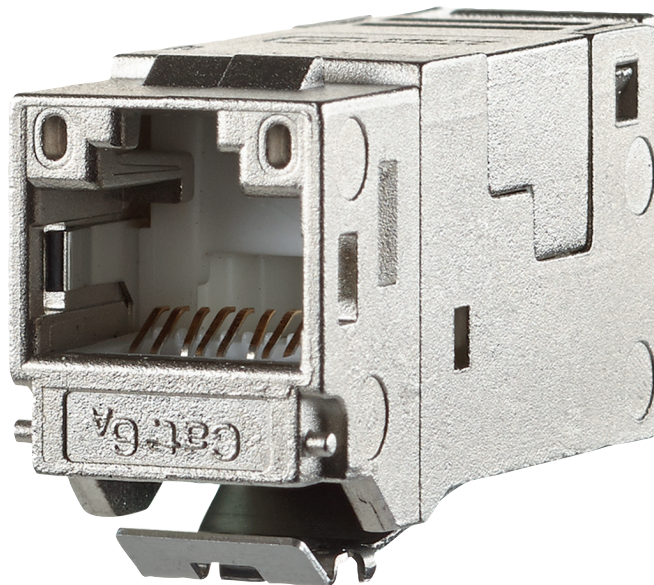




## RED RJ45 Kat.6A (ISO) Keystone Modul



4 046725 402404

**Leistungsmerkmale**

Keystone - Modul Datenanschlusstechnik  
Gehäuse aus Zinkdruckguss veredelt, geschirmte Ausführung, RJ45 Buchse mit nur zwei Teilen (Ober- und Unterteil) Übertragungsraten bis 10 Gbit nach IEEE 802.3 500 MHz Bandbreite und Komponentenprüfung. Zum Anschluss von allen gängigen Netzkabeln AWG24, AWG23 und AWG22.

Einhaltung der Kategorie 6[A] Komponentenprüfung nach ISO/IEC 11801, EN 50173-1 und IEC 60603-7-51, für 10BaseT, 100BaseT, ATM 155 MBit/s, Gigabit-Ethernet, 10GBASE-T, geeignet für Remote Powering (PoE, PoE plus, UPoE und 4PPoE) und HDBaseT, SAT-IP und AVoverIP.  
Anschluss und Montage ohne Spezialwerkzeug, farbige Kodierung über Staubschutzklappen möglich, Potentialausgleich mittels Federkontakt zur Applikation, zusätzlicher Anschluss für Potentialausgleich mit Flachstecker 2,8 mm.

**Technische Daten**

- Anschluss 8-polig, Schirm als großflächige Klemmverbindung
- Anschlusstechnik IDC Schneidklemme
- Aderkennzeichnung T568A
- Aderndurchmesser 0,409–0,643 mm

**DEHA-Nummer**

7434454

**Artikelnummer**

2710-10-0001

**EAN**

4046725402404

**Kennzeichnung**

## RED RJ45 Kat.6A (ISO) Keystone Modul

### Allgemeine Daten

Merkmale	
Geeignet für Massivleiter	ja
AWG-Bereich	26 - 22
Steckverbindertyp	RJ45 8(8)
Anschlussart	Schneidklemme IDC
Geeignet für Rundkabel	ja
Geeignet für Flachkabel	ja
Geeignet für Litzenleiter	ja
Farbe	Silber
Ausführung	Buchse (Jack)
Geschirmt	ja
Kategorie	6A (IEC)

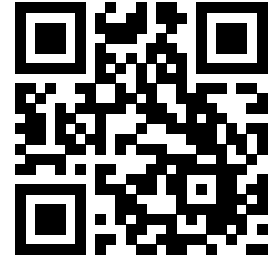
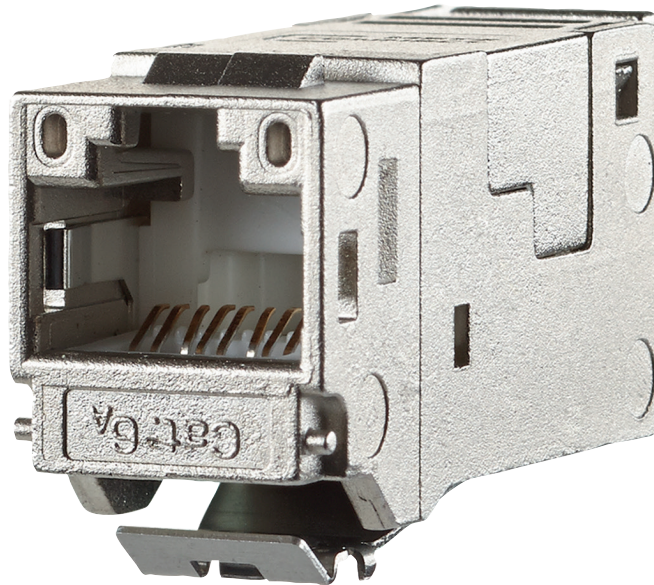
### Produktabbildungen

### Bestelldaten

DEHA-Nr.	Typ	Artikelnummer	EAN	VPE
7434454	RED RJ45 Kat.6A (ISO) Modul	2710-10-0001	4046725402404	10 Stück



## RED RJ45 Kat.6A (ISO) Keystone Module



### Performance features

Keystone Module Data Connection Technology Housing made of die-cast zinc, shielded design, RJ45 socket with only two parts (upper and lower sections). Transmission rates up to 10 Gbps according to IEEE 802.3 500 MHz bandwidth and component testing. For connecting all common network cables AWG24, AWG23, and AWG22.

Compliant with Category 6[A] component testing according to ISO/IEC 11801, EN 50173-1, and IEC 60603-7-51, for 10BaseT, 100BaseT, ATM 155 Mbps, Gigabit Ethernet, 10GBASE-T, suitable for remote powering (PoE, PoE plus, UPoE, and 4PPoE) and HDBaseT, SAT-IP, and AVoverIP.

Connection and installation without special tools, color coding possible via dust protection flaps, potential equalization via spring contact to the application, additional connection for potential equalization with a 2.8 mm flat plug.

### Technical specifications

- 8-pin connection, shield as a large-area clamp connection
- IDC insulation displacement connection
- Wire marking T568A
- Wire diameter 0.409–0.643 mm

### DEHA number

7434454

### Item number

2710-10-0001

### EAN

4046725402404

### label

## RED RJ45 Kat.6A (ISO) Keystone Module

### General Data

Features	
Suitable for solid core	yes
AWG-range	26 - 22
Type of connector	RJ45 8(8)
Connection type	Insulation displacement connector
Suitable for round cable	yes
Suitable for flat cable	yes
Suitable for litz wire conductor	yes
Colour	Silver
Model	Bus (jack)
Screened	yes
Category	6A (IEC)

### Product pictures

### Order Data

DEHA no	Type	Item number	EAN	VPE
7434454	RED RJ45 Kat.6A (ISO) Modul	2710-10-0001	4046725402404	10 Piece