

Montage-/Betriebsanleitung LED Panel Flat Q2S, Q2S UGR19, R1S, R2S, R2S UGR19

Wir bedanken uns für den Kauf dieses nobilé-Produktes! Sie haben sich für ein qualitativ hochwertiges Produkt entschieden, das mit größter Sorgfalt produziert und diversen Qualitätskontrollen unterzogen wurde. Um einen sicheren Betrieb des Produktes zu garantieren, beachten Sie bitte diese Anleitung. Bei Schäden, die durch Nichtbeachtung der Anleitung verursacht werden, erlischt der Garantieanspruch. Die Montage und der elektrische Anschluss des Produktes müssen fachgerecht nach den Installationsvorschriften DIN 1010 von einer fachkundigen Person (z.B. Elektroinstallateur) durchgeführt werden. Zudem sollten weitere landesspezifische und gesetzliche Bestimmungen und Richtlinien beachtet werden. Vor jeglichen Arbeiten an der Beleuchtungsanlage, ist diese spannungsfrei zu schalten. Stellen Sie vor der Inbetriebnahme sicher, dass von den nachgeschalteten Installationen oder angeschlossenen Verbrauchern keine Lebensgefahr besteht. Vor dem Einbau ist die übliche Funktionsprüfung durchzuführen. Um Wartungsarbeiten zu ermöglichen, sollte die Anlage auch nach der Installation zugänglich sein. Das Produkt darf nicht salz-, chlor- oder ozonhaltiger Luft oder ähnlichen Dämpfen ausgesetzt werden. Es darf nur mit handelsüblichen und nicht aggressiven Reinigungsmitteln gereinigt werden.

Technische Daten:

Bezeichnung	LED Panel Flat Q2S 1-10V		LED Panel Flat Q2S UGR19 1-10V	
Artikel Nr.	1560401143	1560401243	1560461110	1560461210
Bezeichnung	LED Panel Flat Q2S nicht dim		LED Panel Flat Q2S UGR19 nicht dim	
Artikel Nr.	1560401343	1560401443	1560461310	1560461410
Bezeichnung	LED Panel Flat Q2S dim (C)		LED Panel Flat Q2S UGR19 dim (C)	
Artikel Nr.	1560401148	1560401248	1560461118	11560461218
Bezeichnung	LED Panel Flat Q2S DALI		LED Panel Flat Q2S UGR19 DALI	
Artikel Nr.	1560401743	1560401543	1560461710	1560461510
Bezeichnung	LED Panel Flat Q2S Smartmatic		LED Panel Flat Q2S UGR19 Smartmatic	
Artikel Nr.	1560401150	1560401250	1560461119	1560461219
Lichtfarbe	neutralweiß (ca. 4000K) warmweiß (ca. 3000 K)		neutralweiß (ca. 4000K)	warmweiß (ca. 3000 K)
Bezeichnung	LED Panel Flat Q2S 600x600 1-10V		LED Panel Flat Q2S UGR19 tw 1-10V	
Artikel Nr.	1560406143		1560461043	au Anfrage
Bezeichnung	LED Panel Flat Q2S tw 1-10V		LED Panel Flat R2S	
Artikel Nr.	1560401043	auf Anfrage	1560701143	1560701243
Bezeichnung	LED Panel Flat R1S		LED Panel Flat R2S UGR19 nicht dim	
Artikel Nr.	1560521110	1560521210	1560801143	1560801243

Anschluss/Montage:

- Das Betriebsgerät am Netz anschließen, dabei die Beschriftung des Betriebsgerätes beachten (L, N, PE).
- Bei dimmbarer Version (DALI und 1-10V) muss die Steuerleitung angeschlossen werden, Beschriftung des Betriebsgerätes muss beachtet werden.
- Das Betriebsgerät nun in die Decke legen oder mithilfe des Zubehörs eine andere Montageart wählen.
- Die Leuchte mit dem Klinkenstecksystem verbinden.
- Das LED Panel nun in Decke legen. Die max. Deckenlast ist zu berücksichtigen.
- Bei Verwendung eines Zubehörs, muss auch dessen Montageanleitung beachtet werden.
- Bei der DALI-Version muss am DALI Betriebsgerät der richtige Stromwert eingestellt werden! Dieser ist Leuchten bezogen und muss am Leuchten-Produktlabel abgelesen werden.

LED Betriebsgeräte 1-10V:

Referenzwiderstandswert für Ausgangsstromeinstellung:

Widerstands-wert	einzelnes BG	10KΩ	20KΩ	30KΩ	40KΩ	50KΩ	60KΩ	70KΩ	80KΩ	90KΩ	100KΩ	open
	mehrere BG (Nur Ansat für dimmen synchronisierbare BG)	10KΩ/N	20KΩ/N	30KΩ/N	40KΩ/N	50KΩ/N	60KΩ/N	70KΩ/N	80KΩ/N	90KΩ/N	100KΩ/N	-----
Nennstrom prozentual		10%	20%	30%	40%	50%	60%	70%	80%	90%	100%	95%~108%

1 ~ 10V Dimmfunktion für Ausgangsstromeinstellung:

Dimmwert	1V	2V	3V	4V	5V	6V	7V	8V	9V	10V	open
Ausgangsstrom	10%	20%	30%	40%	50%	60%	70%	80%	90%	100%	95%~108%

10V PWM Signal für Ausgangsstromeinstellung: Frequenzbereich: 100Hz~3KHz:

Arbeitswert	10%	20%	30%	40%	50%	60%	70%	80%	90%	100%	open
Ausgangsstrom	10%	20%	30%	40%	50%	60%	70%	80%	90%	100%	95%~108%

Mounting-/Operation Instruction LED Panel Flat Q2S, Q2S UGR19, R1S, R2S, R2S UGR19

Congratulations on your purchase of this nobilé-product! You have decided on a high-quality product which is manufactured with the utmost care and subject to several quality controls. Safe use of the product is only guaranteed if each instruction is followed accordingly. In case of damage caused by non-observance of these instructions the warranty expires. The installation and electrical connection must be done by an authorized expert (e.g. electrician) in compliance with existing standards and local code. Prior to any installation or maintenance work, mains must be disconnected. Before putting in operation, make sure any component of the entire installation does not bear a risk of life. According to common practice, please perform a standard function test, before installing. To make maintenance work possible, the lighting system should be accessible after installation. The product shall not be subjected to vapor with salt, chlorine or ozone contents. Use only commercially available non-aggressive cleaning agents for cleaning the product.

Specifications:

Type	LED Panel Flat Q2S 1-10V		LED Panel Flat Q2S UGR19 1-10V	
Part no.	1560401143	1560401243	1560461110	1560461210
Type	LED Panel Flat Q2S non dim		LED Panel Flat Q2S UGR19 non dim	
Part no.	1560401343	1560401443	1560461310	1560461410
Type	LED Panel Flat Q2S dim (C)		LED Panel Flat Q2S UGR19 dim (C)	
Part no.	1560401148	1560401248	1560461118	11560461218
Type	LED Panel Flat Q2S DALI		LED Panel Flat Q2S UGR19 DALI	
Part no.	1560401743	1560401543	1560461710	1560461510
Type	LED Panel Flat Q2S Smartmatic		LED Panel Flat Q2S UGR19 Smartmatic	
Part no.	1560401150	1560401250	1560461119	1560461219
Light colour	neutral white (ca. 4000K) warm white (ca. 3000 K)		neutral white (ca. 4000K)	warm white (ca. 3000K)
Type	LED Panel Flat Q2S 600x600 1-10V		LED Panel Flat Q2S UGR19 tw 1-10V	
Part no.	1560406143		1560461043	au Anfrage
Type	LED Panel Flat Q2S tw 1-10V		LED Panel Flat R2S	
Part no.	1560401043	auf Anfrage	1560701143	1560701243
Type	LED Panel Flat R1S		LED Panel Flat R2S UGR19 40W non dim	
Part no.	1560521110	1560521210	1560801143	1560801243

Mounting instruction:

- Connect the LED driver to the mains voltage, note the labeling (L, N, PE)
- For dimmable Version (DALI and 1-10V) you have to connect the control line. Follow the instructions on the driver.
- Now put the driver in the ceiling or choose a different installation mode to fix the Panel.
- Connect the Panel with the jack plug-system.
- Put the LED Panel in the ceiling. Consider the max. Ceiling load.
- If you use some accessories consider their own mounting instruction.
- In the case of the DALI version, the correct current value must be set on DALI LED driver! This is luminaire-related and must be read on the luminaire product label.

LED driver 1-10V:

Reference resistance value for output current adjustment:

Resistance value	Single driver	10KΩ	20KΩ	30KΩ	40KΩ	50KΩ	60KΩ	70KΩ	80KΩ	90KΩ	100KΩ	OPEN
	Multiple drivers (N-driver quantity for synchronous dimming operation)	10KΩ/N	20KΩ/N	30KΩ/N	40KΩ/N	50KΩ/N	60KΩ/N	70KΩ/N	80KΩ/N	90KΩ/N	100KΩ/N	-----
Percentage of rated current		10%	20%	30%	40%	50%	60%	70%	80%	90%	100%	95%~108%

1 ~ 10V dimming function for output current adjustment:

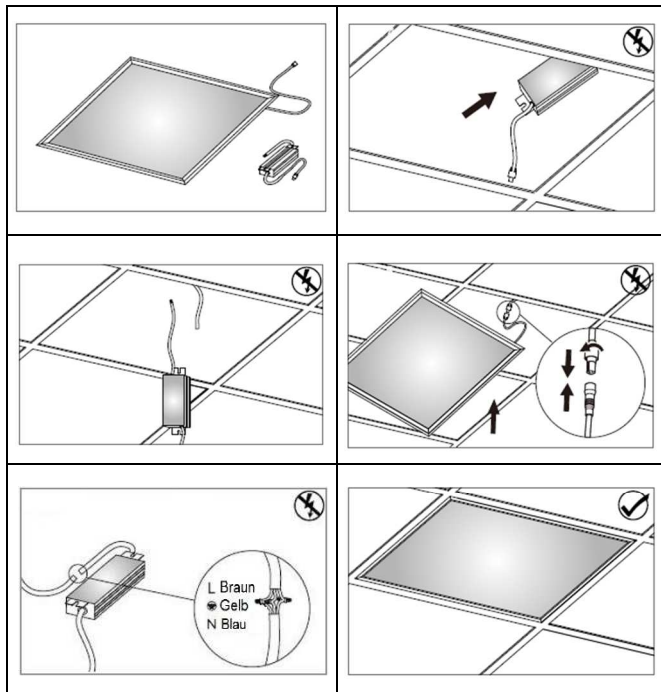
Dimming value	1V	2V	3V	4V	5V	6V	7V	8V	9V	10V	OPEN
Output current	10%	20%	30%	40%	50%	60%	70%	80%	90%	100%	95%~108%

10V PWM signal for output current adjustment: Frequency range: 100Hz ~ 3 KHz

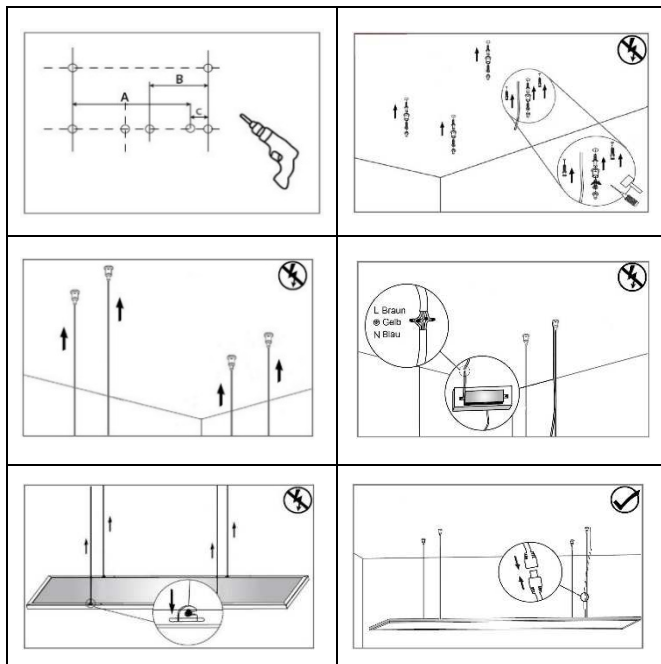
Duty value	10%	20%	30%	40%	50%	60%	70%	80%	90%	100%	OPEN
Output current	10%	20%	30%	40%	50%	60%	70%	80%	90%	100%	95%~108%

Unterschiedliche Montagemöglichkeiten:

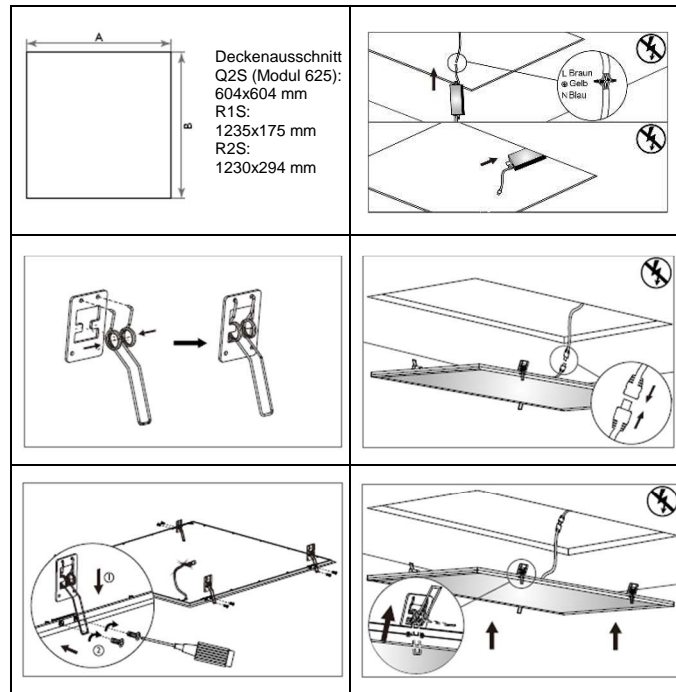
Einlegen:



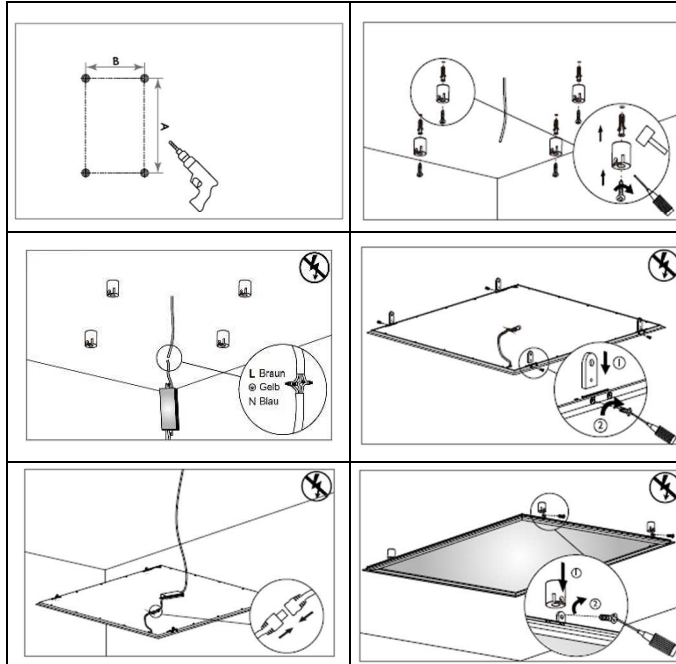
Seilabhängung: R1S, R2, R2S



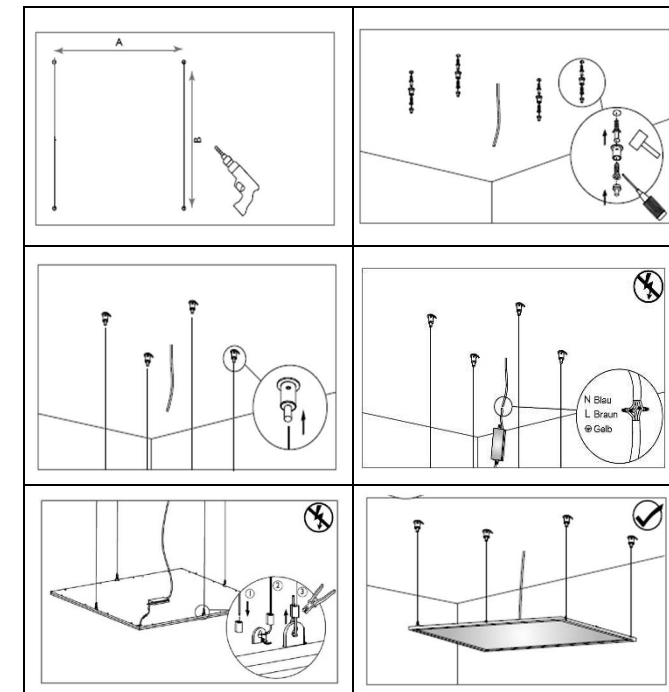
Einbaufeder:



Wand-/Deckenmontage:



Seilabhängung: Q2S, Q2S UGR19



Wandhalterung:

