

**1500137SI** VLTM 3000-5 SI

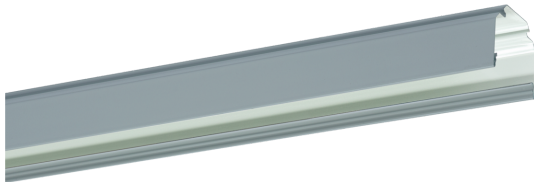
## Tragschiene LINIA



Artikelnummer **1500137SI**

GTIN **4029299505986**

Deeplink <https://www.ridi.de/go/1500137SI>



### Produktbeschreibung

Tragschiene der LINIA-Produktfamilie. Die Tragschienen können mit den Befestigungs- und Zubehörteilen montiert bzw. komplettiert werden (Zubehör separat zu bestellen). Für die Herstellung von Lichtbandfiguren sind Knotenpunkte lieferbar. Die Tragschiene ist mit Geräteträgern oder Blindabdeckungen vollständig zu verschließen.

### Kurzinformationen

|              |                |
|--------------|----------------|
| Montageart   | Anbau   Pendel |
| Schutzart    | IP20           |
| Schutzklasse | I              |

## 1500137SI VLTM 3000-5 SI

---

### Allgemein

|                  |   |
|------------------|---|
| Produktkategorie | Tragschiene                               |
| Einsatzbereich   | Bildung   Büro   Einzelhandel   Industrie |

### Montage

|                   |                           |
|-------------------|---------------------------|
| Montageart        | Anbau   Pendel            |
| Anzahl Pole       | 5                         |
| Leiterquerschnitt | 1,5 - 2,5 mm <sup>2</sup> |

### Gehäuse

|                        |                          |
|------------------------|--------------------------|
| Farbe                  | silber, ähnlich RAL 9006 |
| Schutzart              | IP20                     |
| Werkstoff des Gehäuses | Stahl                    |

### Elektrische Ausführung

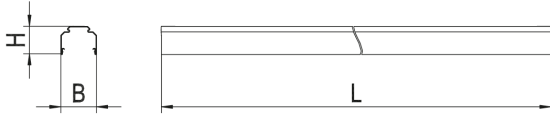
|              |   |
|--------------|---|
| Schutzklasse | I |
|--------------|---|

**1500137SI** VLTM 3000-5 SI

---

## Maßzeichnung

---



## Abmessungen

|              |          |
|--------------|----------|
| Maß L        | 3000 mm  |
| Maß B        | 64 mm    |
| Maß H        | 50 mm    |
| Nettogewicht | 3,547 kg |

## 1500137SI VLTM 3000-5 SI

### Zubehör

| Artikelbezeichnung                 | Artikelnummer | Produktbeschreibung   |
|------------------------------------|---------------|---|
| VLTE SI TRAGSCHIENEN<br>ENDDECKEL  | 0205791SI     | Enddeckel für Tragschiene, silber, Kunststoff, 1 Stück                    |
| VLNE-5F-SI NETZEINSP.-FLEXIBEL     | 1207047SI     | Netzeinspeist. Stromfg. 5pol, feindr. IP20/54, silber, 1Stk               |
| VLNE-7F-SI NETZEINSP.-FLEXIBEL     | 1207048SI     | Netzeinspeist. Stromfg. 7pol, feindr. IP20/54, silber, 1Stk               |
| VLNE-11F-SI NETZEINSP.-FLEX.       | 1207049SI     | Netzeinspeist. Stromfg. 11pol, feindr. IP20/54, silber, 1Stk              |
| VLNE-11/2,5F-SI NETZEINSP.-FLEX    | 1207066SI     | Netzeinspeist. Stromfg. 11pol, feindr. IP20/54, silber, 1Stk              |
| VLNE-5S-SI NETZEINSP.-STARR        | 1207041SI     | Netzeinspeist. Stromfg. 5pol, eindr. IP20/54, silber, 1Stk                |
| VLNE-7S-SI NETZEINSP.-STARR        | 1207042SI     | Netzeinspeist. Stromfg. 7pol, eindr. IP20/54, silber, 1Stk                |
| VLNE-11S-SI NETZEINSP.-STARR       | 1207043SI     | Netzeinspeist. Stromfg. 11pol, eindr. IP20/54, silber, 1Stk               |
| UKN-AG                             | 0203253AG     | Universalknoten, D=120, H=60, silber, ähnl. RAL9006, 1 Stück              |
| VLTVE-5-KN TRAGSCHIENENVERB.       | 1207067       | Tragschienenverbinder elektr. f. 5pol. Stromfg. IP20, 1Stk                |
| VLTVE-MONTAGEHILFE                 | 0204009       | Montagehilfe z. leichteren Montage des elek. Verbinders, 1St              |
| ZAL 3X0,75/1,5M-T                  | 0203579       | Anschlussleitung transparent, 3x0,75mm <sup>2</sup> , 1,5Meter            |
| ZAL 5X0,75/1,5M-T                  | 0203580       | Anschlussleitung transparent, 5x0,75mm <sup>2</sup> , 1,5Meter            |
| ZAL 3X1,5/1,5M-T                   | 0207977       | Anschlussleitung transparent, 3x1,5mm <sup>2</sup> , 1,5Meter             |
| ZAL 3X1,5/3,0M-T                   | 0207977/L300  | Anschlussleitung transparent, 3x1,5mm <sup>2</sup> , 3,0Meter             |
| ZAL 5X1,5/1,5M-T                   | 0207978       | Anschlussleitung transparent, 5x1,5mm <sup>2</sup> , 1,5Meter             |
| VLT-SFK<br>STROMFÜHRUNGSKAPPEN     | 0204008       | Endkappen rechts + links für Stromführung in VLT...                       |
| VLTVD-AD DICHT. TRAGSCH.-<br>VERB. | 1205789AD     | Dichtung Tragschiene silber für IP54, 1 Stück                             |
| VLKN-L SI                          | 0209122SI     | Knotenverbinder L-Form für VLT-SI, grau                                   |
| VLKN-T SI                          | 0209123SI     | Knotenverbinder T-Form für VLT-SI, grau                                   |
| VLKN-X SI                          | 0209124SI     | Knotenverbinder X-Form für VLT-SI, grau                                   |
| VLTV-5 TRAGSCHIENENVERBINDER       | 1207044       | Tragschienenverbinder für 5polige Stromfg. IP20/54, 1 Stück               |
| VLTV-5-600 TRAGSCHIENENVERB.       | 1207050       | Tragschienenverb. f. 5pol. Stromfg. IP20/54, L=600, 1 Stück               |
| VLTVE-5<br>TRAGSCHIENENVERBINDER   | 1207056       | Tragschienenverb. elektr. für 5polige Stromfg. IP20/54, 1 Stück           |
| VLTV TRAGSCHIENENVERBINDER         | 1205790       | Tragschienenverbinder für IP 20 und IP 54, 1 Stück                        |
| VLTVA TRAGSCHIENENVERBINDER        | 0206548       | Tragschienenverbinder aussenliegend, für IP20                             |
| VLTVA TRAGSCHIENENV.-RAL 9006      | 0206548AG     | Tragschienenverbinder aussen, IP20, ähnlich RAL9006 (silber)              |
| VLG-FK                             | 0206633       | Sicherungsklammer VLGFP...W, VLG-LENSES, VLG-BRITT, VLG-MRM, weiss, 1 Stk |
| VLG-FK-AG                          | 0206633AG     | Sicherungsklammer VLGFP...W, VLG-LENSES, VLG-BRITT, VLG-MRM, silber, 1Stk |
| VLG-FSK-AG                         | 0206806AG     | Sicherungsklammer für VLG-FS, silber, 1 Stück                             |
| VLTLA                              | 0205760       | Leitungshalter außen max. 2 x Ø13mm + 1 x Ø7mm, 1 Stück                   |
| UKNR-VL 050 ROHRPENDEL             | 0205031       | Rohrpendel Univ.-knoten, Baldachin, weiß, 0,5 m, 1Stk                     |
| UKNR-VL 100 ROHRPENDEL             | 0205032       | Rohrpendel Univ.-knoten, Baldachin, weiß, 1,0 m, 1Stk                     |
| UKND                               | 0208105       | Deckenbefestigung für UKN   |
| UKNSB SEILP.KLEMMEN+BALD.<br>1,5M  | 0210959       | Seilpendel mit Baldachin rund, weiß, Seilklemme, 1,5m, 1Stk               |

## 1500137SI VLTM 3000-5 SI

| Artikelbezeichnung              | Artikelnummer | Produktbeschreibung  |
|---------------------------------|---------------|--|
| UKNS 1,5M                       | 0210958       | Seilpendel mit Deckenbefestiger und Seilklemme, 1,5m, 1Stk                 |
| UKNS 3,0M                       | 0215942       | Seilpendel mit Deckenbefestiger und Seilklemme, 3,0m, 1Stk                 |
| UKNS 5,0M                       | 0215943       | Seilpendel mit Deckenbefestiger und Seilklemme, 5,0m, 1Stk                 |
| ZRPH 050 PENDELROHR 0,5M        | 0205020       | Rohrpendel mit Baldachin rund, weiß, L=0,5 m, 1 Stück                      |
| ZRPH 050 SILBER PENDELROHR 0,5M | 0205020SI     | Rohrpendel mit Baldachin rund, silber, L=0,5 m, 1 Stück                    |
| ZRPH 100 PENDELROHR 1,0M        | 0205021       | Rohrpendel mit Baldachin rund, weiß, L=1,0 m, 1 Stück                      |
| ZRPH 100 SILBER PENDELROHR 1,0M | 0205021SI     | Rohrpendel mit Baldachin rund, silber, L=1,0 m, 1 Stück                    |
| VLTHST AUFHÄNGER AN T-PROFIL    | 0207943       | Seilpendel Systemdecken mit T 24-26mm, max 10kg, 1,5m, 1 Stk               |
| VLTHST SW AUFH. AN T-PROFIL     | 0207943SW     | Seilpendel Systemdecken mit T 24-26mm, max 10kg, 1,5m, 1 Stk               |
| VLTHSS AUFHÄNGER AN SCHRÄGE     | 0205920       | Aufhänger mit Seil 1,5m + Deckenbefest. schräge Decken, 1 Stk              |
| VLTHSD AUFHÄNGER + DECKENBEF.   | 0205921       | Aufhänger mit Seil 1,5m + Deckenbefestiger, 1 Stück                        |
| VLTHSD SW AUFH. + DECKENBEF.    | 0205921SW     | Aufhänger mit Seil 1,5m + Deckenbef., Bügel schwarz, 1 Stück               |
| VLTHSB AUFHÄNGER + BALDACHIN    | 0205923       | Aufhänger mit Seil 1,5m + Baldachin, 1 Stück                               |
| VLTHSB-SI AUFHÄNGER +BALDACHIN  | 0205923SI     | Aufhänger mit Seil 1,5m + Baldachin, silber, 1 Stück                       |
| VLTHS AUFHÄNGER MIT OESE        | 0205922       | Aufhänger mit Seil 1,5m + Ringöse, 1 Stück                                 |
| VLTHS SW AUFHÄNGER MIT OESE     | 0205922SW     | Aufhänger mit Seil 1,5m + Ringöse, Bügel schwarz, 1 Stück                  |
| ZRPK ROHRPENDEL KURZ FÜR KETTE  | 0200483       | Rohrpendel 114mm mit Baldachin, 1 Satz = 1Stück                            |
| VLTWFS<br>TRAGSCHIENENAUFHÄNGER | 0206538       | Seilaufhänger+Deckenbefestiger für VLWRF, 1 Stück                          |
| VLTWFS<br>TRAGSCHIENENAUFHÄNGER | 0205880       | Seilaufhänger bei VLWRF, 1 Stück   |
| VLTWFK<br>TRAGSCHIENENAUFHÄNGER | 0205881       | Kettenaufhänger bei VLWRF, 1 Stück   |
| VLBP BEFESTIGUNGSPLATTE         | 0205887       | Platte mit Öse, für Deckenbefestigung, maximal 20 kg, 1 Stück              |
| SLKBTR M6 SCHNELLBEFEST.        | 0201525       | Schnellbef. Trapezbleche, m. Ösenschraube M6 1 St., max.20kg               |
| SLKBT M6X16 SCHNELLBEF. CADDY   | 0200912       | Schnellbefestiger für Systemdecken, mit Gewinde M6x16                      |
| SLKBT SCHNELLBEF.               | 0200910       | Schnellbefestiger für Systemdecken, mit Öse                                |
| SLKB 3-7 SCHNELLBEFEST.         | 0200907       | Schnellbefestiger für L- und T-Träger, A = 3...7mm, mit Öse                |
| SLKB 8-13 SCHNELLBEFEST.        | 0200908       | Schnellbefestiger für L- und T-Träger, A = 8...13mm, mit Öse               |
| SLKG KETTEN-S-GLIED             | 0200906       | Ketten-S-Glied, max. 20kg, je Stück  |
| TRA 008 KETTE GALV. VERZ.       | 0200251       | Kette, verzinkt, max. 20kg, Gewicht 0,25 kg/m                              |
| VLKH KARABINERHAKEN 50X25X5     | 0205888       | Karabinerhaken, Maße 50x25x5, max. 20kg, 1 Stück                           |
| VLSPSO-KH SPANNSCHL. +KARABINER | 0208347       | Spannschloss mit Ösen und Karabiner, verstellbar 50 mm, maximal 20kg, 1Stk |
| VLTKS AUFHÄNGER AN KETTE        | 0205886       | Aufhänger f. Kette Schrägbef. bis 45° m. Klemmschraube, 1 St               |
| VLTHT AUFHÄNGER AN T-PROFIL     | 0205788       | Aufhänger für Systemdecken T-Profil, 1 Stück                               |

## 1500137SI VLTM 3000-5 SI

| Artikelbezeichnung             | Artikelnummer | Produktbeschreibung  |
|--------------------------------|---------------|--|
| VLTHT SW AUFHÄNGER AN T-PROFIL | 0205788SW     | Aufhänger für Systemdecken T-Profil, schwarz, 1 Stück            |
| VLTHT 90°                      | 0208285       | Aufhänger für Systemdecken, quer zum T-Profil, ohne Abstand      |
| VLTHT 0°                       | 0208286       | Aufhänger für Systemdecken, unter T-Profil, ohne Abstand         |
| VLTHP TRAGSCHIENENAUFHÄNGER    | 0205793       | Aufhänger mit Ø13,5 für Rohrpendel, 1 Stück                      |
| VLTHDK AUFHÄNGER + KARABINER   | 0205223       | Aufhänger für Kettenabhängung für VLRFAS, 1 Stück                |
| VLTHDS AUFHÄNGER + HAKEN KURZ  | 0205222       | Aufhänger f. Kettenabhängung, Schrägmontage, max 20kg, 1 Stk     |
| VLTHD TRAGSCHIENENAUFHÄNGER    | 0205794       | Aufhänger für Deckenmontage, max. 20kg, 1 Stück                  |
| VLTHD-H10 TRAGSCH.AUFHÄNGER    | 0205930       | Aufhänger für Deckenmontage H=10mm, blank, max. 20kg, 1 Stck     |
| VLTHD-H10-WS TRAGSCH.AUFHÄNGER | 0205930BA     | Aufhänger für Deckenmontage H=10mm, weiss, max. 20kg, 1 Stck     |
| VLTHB TRAGSCHIENENAUFHÄNGER    | 0205685       | Aufhänger für Kettenabhängung, Schnellverstellung, 1 Stück       |
| VLTHA TRAGSCHIENENAUFHÄNGER    | 0205792       | Aufhänger für Kettenabhängung, Einstellmutter, 1 Stück           |
| VLTHDB AUFHÄNGER               | 0205224       | Deckenbef. mit Querschraube zur Sicherung, max 20kg, 1 Stk       |
| VLTW TRAGSCHIENENAUFHÄNGER     | 0205885       | Aufhänger für Schrägbef., 30°, 45°, 60° Decke (Wand), 1 St.      |
| VLGFP/VLGFL-K                  | 0209129       | Sicherungsklammer VLGF., VLPGFP, nicht VLGFP..W, weiss, 1Stk     |
| VLGFP/VLGFL-K-SI               | 0209129SI     | Sicherungsklammer VLGF., VLPGFP, nicht VLGFP..W, silber, 1Stk    |
| VLTLIK                         | 0208310       | Leitungshalter innen Kunststoff, 10 Stück, Vorschriften beachten |
| VLTHD-H01 TRAGSCH.AUFHÄNGER    | 0209167       | Aufhänger für Deckenmontage H=1mm, blank, max. 20kg, 1 Stck      |

### Produktinweis

Zur Erleichterung der Montage des elektrischen Einspeisers und Verbinders kann die Montagehilfe VLTVE-MH (Art. 0204009) verwendet werden.

### Ausschreibungstext

Tragschiene der LINIA-Produktfamilie. Die Tragschienen können mit den Befestigungs- und Zubehörteilen montiert bzw. komplettiert werden (Zubehör separat zu bestellen). Für die Herstellung von Lichtbandfiguren sind Knotenpunkte lieferbar. Die Tragschiene ist mit Geräterägern oder Blindabdeckungen vollständig zu verschließen. Artikelnummer: 1500137SI Artikelbezeichnung: VLTM 3000-5 SI Produktkategorie: Tragschiene Einsatzbereich: Bildung/Büro/ Einzelhandel/Industrie Maß L: 3000 mm Maß B: 64 mm Maß H: 50 mm Montageart: AnbaulPendel Anzahl Pole: 5 Leiterquerschnitt: 1,5 - 2,5 mm<sup>2</sup> Farbe: silber, ähnlich RAL 9006 Schutzart: IP20 Werkstoff des Gehäuses: Stahl