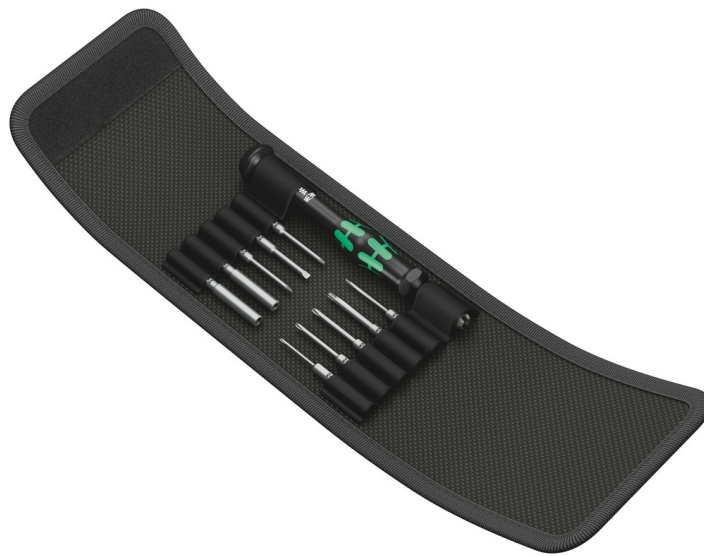


Serie Kraftform Micro



EAN:	4013288194848	Abmessung:	155x100x35 mm
Teilenr:	05073676001	Gewicht:	154 g
Artikel-Nr:	Kraftform Kompakt Micro 11 Electronics 1	Ursprungsland:	CZ
		Zolltarifnr.:	82054000

- Mit Abrollschutz und drehbarer Kappe für schnelles Zwirbeln
- Mehrkomponentiger Kraftform Micro Griff für schnelles und ergonomisches Arbeiten
- Unverzichtbar z. B. für Elektroniker, Optiker, Feinmechaniker, Juweliere, EDV-Hardwaremonteure oder Modellbauer
- Kraftform Micro Schraubendrehersatz in robuster Tasche
- Textile Box geeignet zum Andocken an das Wera 2go System

Kraftform Kompakt Micro-Set für feinmechanische Anwendungen. Geeignet für die Aufnahme von Bits mit 4 mm Halfmoon-Antrieb (Wera Reihe 9) und Bits mit 4 mm HIOS-Antrieb (Wera Reihe 21). Griff-/Wechselklingen-System für blitzschnellen Klingenaustausch. Kraftform Micro Griff mit drehbarer Kappe und Schnelldrehzone für blitzschnelles Zwirbeln. Kein zeitintensives Umgreifen mehr nötig. Kraftzone mit integrierten Weichzonen zur Übertragung hoher Löse- und Anzugsmomente. Präzisionszone direkt über der Klinge für den richtigen Drehwinkel bei Justierarbeiten. Mit 10 Bits für hand- und maschinenbetätigte Verschraubungen. Blitzschnelle Bit-Fixierung: Bit einfach in die Aufnahme schieben, selbsttätige Verriegelung, sicherer Sitz. Zum Bitwechsel Hülse einfach nach vorne schieben und Bit entnehmen. Freilaufende Betätigungshülse zur einfachen Führung des Werkzeugs während des Schraubvorgangs.

Weblink

https://products.wera.de/de/schraubendreher_serie_kraftform_micro_kraftform_kompakt_micro_11_electronics_1.html

Wera - Kraftform Kompakt Micro 11 Electronics 1
05073676001 - 4013288194848

Wera Werkzeuge GmbH
Korzter Straße 21-25
D-42349 Wuppertal
Tel: +49 (0)2 02 / 40 45-0
E-Mail: info@wera.de

Serie Kraftform Micro

Satz-Inhalt:



1013 Kraftform Micro
05051276001 1 x 97 mm



851/9 C
05134605001¹⁾ 1 x PH 000 x 44 mm
05135270001¹⁾ 1 x PH 00 x 44 mm
05135272001²⁾ 1 x PH 0 x 44 mm

1) Optimiert für japanische PH-Schrauben
2) Größe 0 entsprechend JCIS 0 (Japanese Camera Industrial Standard) modifiziert



867/9 C TORX®
05345026001 1 x TX 8 x 44 mm



867/9 C TORX PLUS®
05135232001 1 x 3 IP x 44 mm



867/9 IPR TORX PLUS®
05200495001¹⁾ 1 x 1 IPR x 44 mm
1) Ohne Bohrung



800/9 C
05135264001 1 x 0,35 x 2,5 x 44 mm



872/9
05066850001¹⁾ 1 x m x 44 mm
1) Form A



869/9
05135224001 1 x 2,5 x 44 mm
05135225001 1 x 3 x 44 mm

Kraftform Micro Griff



Verschrauben in Elektronik und Feinmechanik ist oft mühsam und zeitraubend. Damit wollten wir uns nicht zufrieden geben. Wir haben herausgefunden, was dem Anwender wichtig ist – Arbeitsgeschwindigkeit, Drehmoment, Genauigkeit – und uns ganz speziell darum gekümmert.



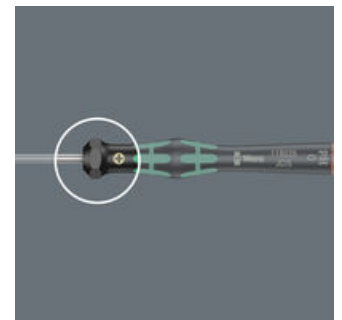
Mehrkomponentiger Schraubendrehergriff für ergonomisch richtiges Arbeiten.

Der durchdachte Elektroniker-Schraubendreher



Der Kraftform Micro mit seinen drei Zonen und ihrer speziellen Anordnung erfüllt diese Anforderungen perfekt. Die leichtlaufende Kappe, auf der die Hand abgestützt werden kann, unterstützt diese Vorteile ideal.

Die Präzisionszone



Die Präzisionszone direkt über der Klinge gibt dem Anwender ein gutes Gefühl für den richtigen Drehwinkel bei Justierarbeiten.

Weblink

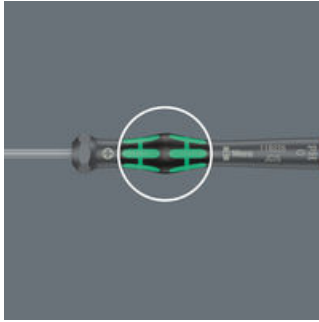
https://products.wera.de/de/schraubendreher_serie_kraftform_micro_kraftform_kompakt_micro_11_electronics_1.html

Wera - Kraftform Kompakt Micro 11 Electronics 1
05073676001 - 4013288194848

Wera Werkzeuge GmbH
Korzter Straße 21-25
D-42349 Wuppertal
Tel: +49 (0)2 02 / 40 45-0
E-Mail: info@wera.de

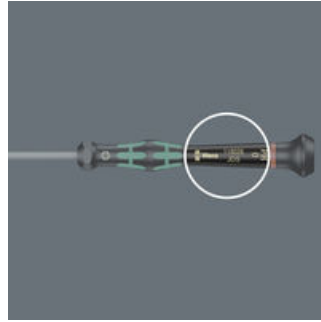
Serie Kraftform Micro

Die Kraftzone



Die Kraftzone mit integrierten Weichzonen in Nähe der Klingenspitze sorgt für die Übertragung hoher Löse- und Anzugsmomente, ohne dass der Kontakt zur Schraube verloren geht.

Die Schnelldrehzone



Die Schnelldrehzone unterhalb der drehbaren Kappe ermöglicht blitzschnelles Zwirbeln.

Anwendungsgebiete



Unverzichtbar z. B. für Elektroniker, Optiker, Feinmechaniker, Juweliere, EDV-Hardwaremonteure oder Modellbauer

Weblink

https://products.wera.de/de/schraubendreher_serie_kraftform_micro_kraftform_kompakt_micro_11_electronics_1.html

Wera - Kraftform Kompakt Micro 11 Electronics 1
05073676001 - 4013288194848

Wera Werkzeuge GmbH
Korzter Straße 21-25
D-42349 Wuppertal
Tel: +49 (0)2 02 / 40 45-0
E-Mail: info@wera.de