



CorePro LEDtube Universal T8



CorePro LEDtube UN 1500mm HO 23W865 T8

CorePro, LEDtube, T8, KVG/VVG/EVG/220-240V, 1500 mm, 23 W, 58W TL-D, 6500 K, 2700 lm, CRI 80, 50000 Stunde(n)

Die ideale LED-Röhre zum Einstiegspreis mit hohem Lichtstrom für den Elektroinstallateur – immer mit der richtigen LEDtube vor Ort! Die Philips CorePro LEDtube Universal eignet sich hervorragend als Alternative für herkömmliche T8-Leuchtstofflampen und ermöglichen erhebliche Energieeinsparungen – egal ob ein KVG/VVG oder ein EVG vorhanden ist.

Hinweise

- Vor Verwendung am EVG bitte die Kompatibilität prüfen unter www.philips.de/ledtube
- Zertifizierung inkl. Anforderungen aus der Sicherheitsnorm IEC 62776 für zweiseitig gesockelte Lampen
- Beim Wechsel auf LEDtube muss überprüft werden, ob die in den Vorschriften geforderten Beleuchtungsstärken eingehalten werden.
- Wir weisen darauf hin, dass die Gesamtenergieeffizienz und Lichtverteilung einer Anlage von der Bauart der Anlage bestimmt werden.
- Lampe ist in trockenen Umgebungen einzusetzen und nur in Verbindung mit einer für den Anwendungsbereich zugelassenen Leuchte zu betreiben
- Für den Einsatz am KVG/VVG ist jeweils ein Ersatz-Starter in der Handelsverpackung enthalten

Produkt Daten

Allgemeine Informationen		Referenz für Lichtstrommessung	
Socket	G13		Sphere
Nennlebensdauer	50.000 Stunde(n)	Garantiedauer	3 Jahre
Schaltzyklus	50.000	Lichttechnische Daten	
Beleuchtungstechnologie	LEDtube	Farbcode	865 [CCT of 6500K]

CorePro LEDtube Universal T8

Ausstrahlungswinkel (Nom)	240 Grad
Lichtstrom	2.700 lm
Lichtfarbe	Kühles Tageslicht
Ähnlichste Farbtemperatur	6500 K
Nennlichtausbeute (Nom)	117 lm/W
Farbkonsistenz	<6
Farbwiedergabeindex (CRI)	80
Restlichtstrom am Ende der Nennlebensdauer (Nom.)	70 %
Photobiologische Sicherheit gemäß EN 62471	RGO

Betrieb und Elektrik

Netzfrequenz	50 to 60 Hz
Eingangsfrequenz	50 bis 60 Hz
Systemleistung	23 W
Lampenstrom (Nom)	130 mA
Startzeit (Nom)	0,5 s
Aufwärmzeit bis 60 % Licht	0,5 s
Leistungsfaktor (Bruchteile)	0,9
Spannung (Nom)	220-240 V
LED-Alternative zu Leuchtstofflampenleistung	58W TL-D
Einschaltstrom am Netz	9,6
Max. Lampenanzahl für MCB Typ B 10 A – Netz	80
Max. Lampenanzahl für MCB Typ B, 10 A – EM-Vorschaltgerät ohne Kompensationskondensator.	80
Max. Lampenanzahl für MCB Typ B, 10 A – EM-Vorschaltgerät mit Kompensationskondensator.	16
Max. Lampenanzahl für MCB Typ B 16 A – Netz	128
Max. Lampenanzahl für MCB Typ B, 16 A – EM-Vorschaltgerät ohne Kompensationskondensator.	128
Max. Lampenanzahl für MCB Typ B, 16 A – EM-Vorschaltgerät mit Kompensationskondensator.	25
Kompatibilität mit Vorschaltgeräten	KVG/VVG/EVG/220-240V

Temperatur

Gehäusetemperatur (Nom)	60 °C
-------------------------	-------

Lichtregelung und Dimmen

Dimmbar	Nein
---------	------

Mechanik und Gehäuse

Kolbenausführung	Matt
------------------	------

Kolbenmaterial	Glas
Produktlänge	1.500 mm
Kolbenform	T8
Nettogewicht (Stück)	0,270 kg

Genehmigung und Anwendung

Energieeffizienzklasse	E
Energiesparendes Produkt	Ja
Zeichen & Zertifikate	RoHS Konformität CE Zeichen KEMA-KEUR(DEKRA) Zertifikat
Energieverbrauch kWh/1.000 Std.	23 kWh
EPREL-Registrierungsnummer	1936624
CE-Zeichen	Ja
EU RoHS-konform	Ja
Flackerwert (PstLM) – Flackerwert gemäß EN 61000-3-3	1
Messung der Sichtbarkeit des Stroboskopeffekts (SVM)	0,4
Umgebungstemperaturbereich	-20 bis +45 °C

Anwendungsbedingungen

Eine Verwendung in geschlossenen Leuchten ist möglich	Yes
---	-----

Produktdaten

Bestell-Produktname	CorePro LEDtube UN 1500mm HO 23W865 T8
Gesamtbezeichnung des Produkts	CorePro LEDtube UN 1500mm HO 23W865 T8
Gesamt-Produktcode	871869680176500
Bestellcode	80176500
Material-Nr. (12NC)	929001869702
Anzahl pro Verpackung	1
EAN/UPC – Produkt/Kiste	8718696801765
Zähler – Pakete pro Außenkarton	10
EAN Umverpackung	8718696801772

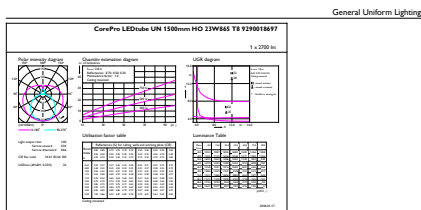
CorePro LEDtube Universal T8

Abmessungsskizzen

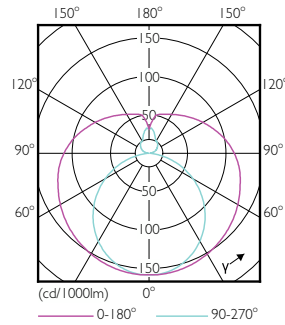


Product	D1	D2	A1	A2	A3
CorePro LEDtube UN 1500mm	27,9 mm	28 mm	1.500 mm	1.505,9 mm	1.514,2 mm
HO 23W865 T8					

Photometrische Daten

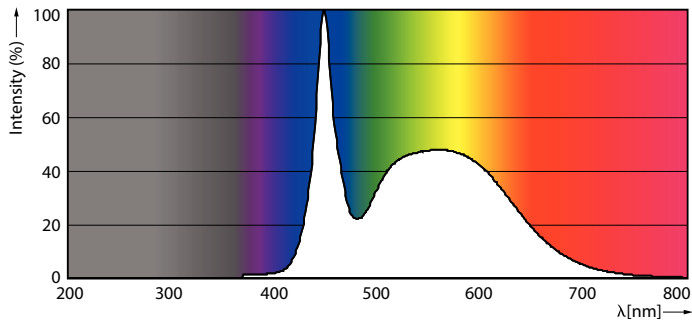


Calcux Photonics 43 Philips Lighting B.V. Page 157



General uniform lighting - CorePro LEDtube UN 1500mm HO 23W865 T8

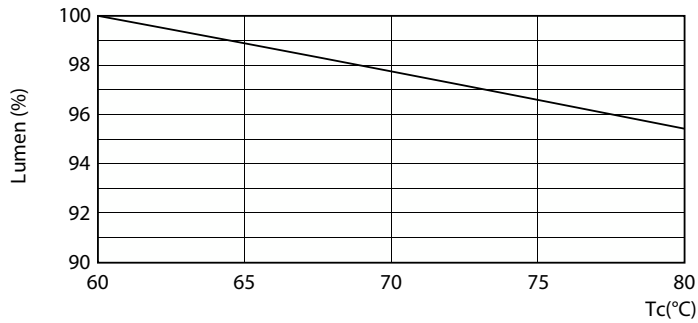
Light Distribution Diagram - CorePro LEDtube UN 1500mm HO 23W865 T8



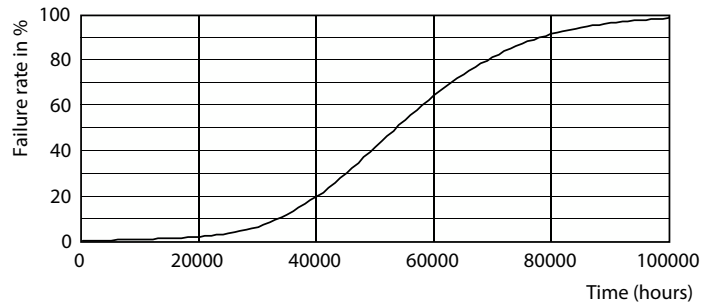
Spectral Power Distribution Colour - CorePro LEDtube UN 1500mm HO 23W865 T8

CorePro LEDtube Universal T8

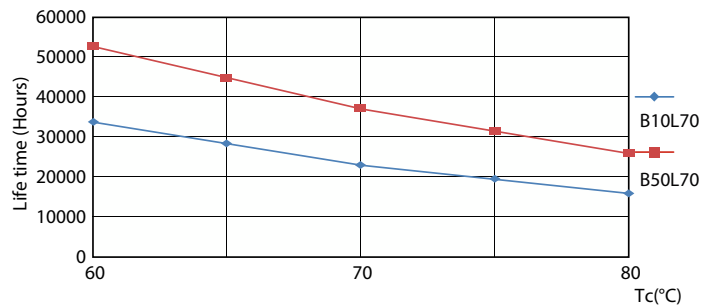
Lebensdauer



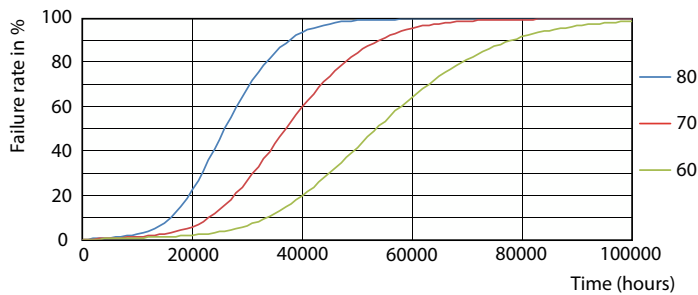
Lumen Maintenance Diagram - CorePro LEDtube UN 1500mm HO 23W865 T8



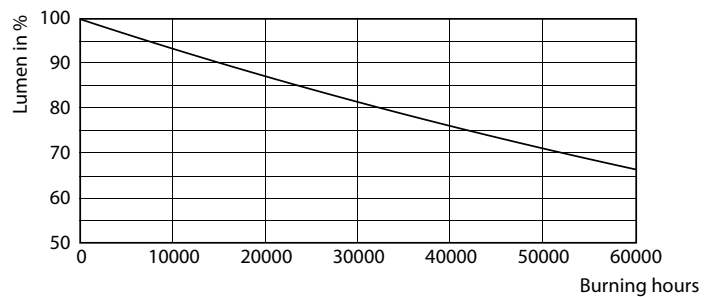
Life Expectancy Diagram



LifetimeVsTc



FailureRate



Lumen Maintenance Diagram - CorePro LEDtube UN 1500mm HO 23W865 T8

CorePro LEDtube Universal T8

