



# MASTER LEDtube T5 230V



## MASTER LEDtube 1200mm HE 16.5W 840 T5 EU

MASTER, LEDtube, T5, 220-240V, 1200 mm, 16.5 W, 28W TL5 HE, 4000 K, 2500 lm, CRI 80, 60000 Stunde(n)

Die Philips MASTER LEDtube T5 220-240V eignen sich hervorragend als Konversionslampe für herkömmliche T5-Leuchtstofflampen und ermöglichen erhebliche Energieeinsparungen gegenüber herkömmlichen T5 Leuchtstofflampen.

### Hinweise

- Zertifizierung inkl. Anforderungen aus der Sicherheitsnorm IEC 62776 für zweiseitig gesockelte Lampen (geprüft durch DEKRA)
- Beim Wechsel auf LEDtube muss überprüft werden, ob die in den Vorschriften geforderten Beleuchtungsstärken eingehalten werden. Wir
- weisen darauf hin, dass die Gesamtenergieeffizienz und Lichtverteilung einer Anlage von der Bauart der Anlage bestimmt werden.
- Lampe ist in trockenen Umgebungen einzusetzen und nur in Verbindung mit einer für den Anwendungsbereich zugelassenen Leuchte zu
- betreiben
- Bitte beachten Sie die Hinweise zu Konversionslampen (Umverdrahtung) vom ZVEI/VDE unter: <https://www.zvei.org/presse-medien/publikationen/einsatz-von-led-lampen-als-alternative-zu-zweiseitig-gesockelten-leuchtstofflampen-in-leuchten/>

### Produkt Daten

| Allgemeine Informationen       |                  | Garantiedauer             |                    |
|--------------------------------|------------------|---------------------------|--------------------|
| Sockel                         | G5               |                           | 5 Jahre            |
| Nennlebensdauer                | 60.000 Stunde(n) | Lichttechnische Daten     |                    |
| Schaltzyklus                   | 200.000          | Farbcode                  | 840 [CCT of 4000K] |
| Beleuchtungstechnologie        | LEDtube          | Ausstrahlungswinkel (Nom) | 200 Grad           |
| Referenz für Lichtstrommessung | Sphere           | Lichtstrom                | 2.500 lm           |
|                                |                  | Lichtfarbe                | Kaltweiß (CW)      |

# MASTER LEDtube T5 230V

|   |          |
|---|----------|
| Ähnlichste Farbtemperatur                         | 4000 K   |
| Nennlichtausbeute (Nom)                           | 151 lm/W |
| Farbkonsistenz                                    | <6       |
| Farbwiedergabeindex (CRI)                         | 80       |
| Restlichtstrom am Ende der Nennlebensdauer (Nom.) | 70 %     |
| Photobiologische Sicherheit gemäß EN 62471        | RGO      |

## Betrieb und Elektrik

|  |              |
|--|--------------|
| Netzfrequenz   | 50 to 60 Hz  |
| Eingangsfrequenz   | 50 bis 60 Hz |
| Systemleistung   | 16,5 W       |
| Lampenstrom (Nom)  | 85 mA        |
| Startzeit (Nom)  | 0,5 s        |
| Aufwärmzeit bis 60 % Licht   | 0,5 s        |
| Leistungsfaktor (Bruchteil)  | 0,9          |
| Spannung (Nom)   | 220-240 V    |
| LED-Alternative zu Leuchtstofflampenleistung   | 28W TL5 HE   |
| Einschaltstrom am Netz   | 7            |
| Max. Lampenanzahl für MCB Typ B 10 A – Netz  | 76           |
| Max. Lampenanzahl für MCB Typ B, 10 A – EM-Vorschaltgerät ohne Kompensationskondensator. | -            |
| Max. Lampenanzahl für MCB Typ B, 10 A – EM-Vorschaltgerät mit Kompensationskondensator.  | -            |
| Max. Lampenanzahl für MCB Typ B 16 A – Netz  | 121          |
| Max. Lampenanzahl für MCB Typ B, 16 A – EM-Vorschaltgerät ohne Kompensationskondensator. | -            |
| Max. Lampenanzahl für MCB Typ B, 16 A – EM-Vorschaltgerät mit Kompensationskondensator.  | -            |
| Kompatibilität mit Vorschaltgeräten  | 220-240V     |

## Temperatur

|                         |       |
|-------------------------|-------|
| Gehäusetemperatur (Nom) | 55 °C |
|-------------------------|-------|

## Lichtregelung und Dimmen

|         |      |
|---------|------|
| Dimmbar | Nein |
|---------|------|

## Mechanik und Gehäuse

|                      |          |
|----------------------|----------|
| Kolbenausführung     | Matt     |
| Kolbenmaterial       | Glas     |
| Produktlänge         | 1.200 mm |
| Kolbenform           | T5       |
| Nettogewicht (Stück) | 0,215 kg |

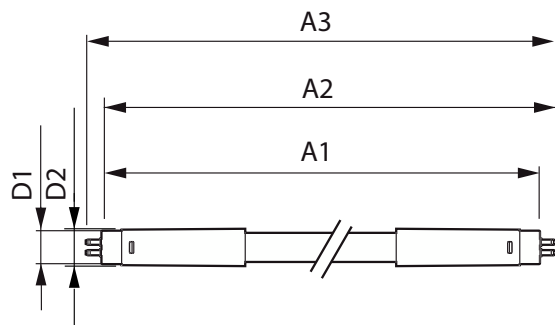
## Genehmigung und Anwendung

|  |  |
|--|--|
| Energieeffizienzklasse                               | D  |
| Energiesparendes Produkt                             | Ja   |
| Zeichen & Zertifikate                                | RoHS Konformität CE Zeichen<br>KEMA-KEUR(DEKRA) Zertifikat |
| Energieverbrauch kWh/1.000 Std.                      | 17 kWh   |
| EPREL-Registrierungsnummer                           | 1476407  |
| CE-Zeichen   | Ja   |
| EU RoHS-konform                                      | Ja   |
| Flackerwert (PstLM) – Flackerwert gemäß EN 61000-3-3 | 1  |
| Messung der Sichtbarkeit des Stroboskopeffekts (SVM) | 0,4  |
| Umgebungstemperaturbereich                           | -20 bis +45 °C   |

## Produktdaten

|                                 |   |
|---------------------------------|---|
| Bestell-Produktname             | MAS LEDtube 1200mm HE 16.5W<br>840 T5 EU    |
| Gesamtbezeichnung des Produkts  | MASTER LEDtube 1200mm HE<br>16.5W 840 T5 EU |
| Gesamt-Produktcode              | 871951433433500                             |
| Bestellcode                     | 33433500                                    |
| Material-Nr. (12NC)             | 929003044502                                |
| Anzahl pro Verpackung           | 1   |
| EAN/UPC – Produkt/Kiste         | 8719514334335                               |
| Zähler – Pakete pro Außenkarton | 10  |
| EAN Umverpackung                | 8719514334342                               |

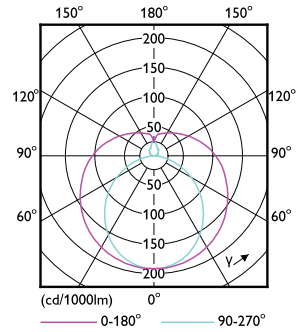
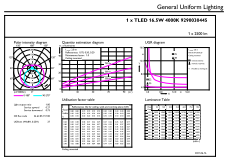
## Abmessungsskizzen



| Product                                  | D1      | D2    | A1       | A2         | A3         |
|--|---------|-------|----------|------------|------------|
| MAS LEDtube 1200mm HE 16.5W<br>840 T5 EU | 15,7 mm | 19 mm | 1.149 mm | 1.156,1 mm | 1.163,2 mm |

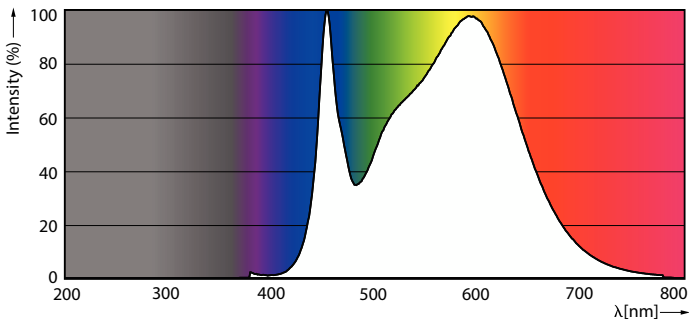
# MASTER LEDtube T5 230V

## Photometrische Daten



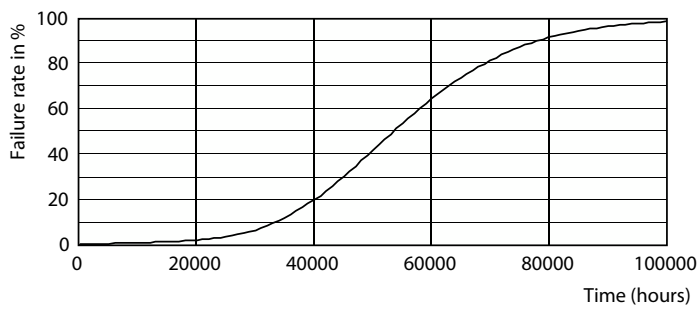
General uniform lighting - MAS LEDtube 1200mm HE 16.5W 840 T5 EU

Light Distribution Diagram - MAS LEDtube 1200mm HE 16.5W 840 T5 EU

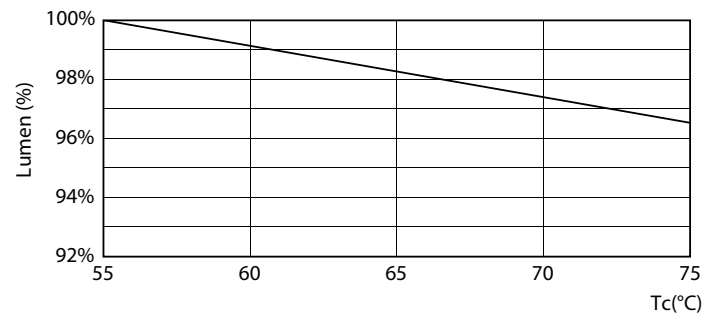


Spectral Power Distribution Colour - MAS LEDtube 1200mm HE 16.5W 840 T5 EU

## Lebensdauer



Life Expectancy Diagram



Lumen Maintenance Diagram - MAS LEDtube 1200mm HE 16.5W 840 T5 EU

# MASTER LEDtube T5 230V

## Lebensdauer



FailureRate

Lumen Maintenance Diagram - MAS LEDtube 1200mm HE 16.5W 840 T5 EU



LifetimeVsTc

