



# CorePro LEDtube Universal T8



## CorePro LEDtube UN 1500mm HO 23W830 T8

CorePro, LEDtube, T8, KVG/VVG/EVG/220-240V, 1500 mm, 23 W, 58W TL-D, 3000 K, 2500 lm, CRI 80, 50000 Stunde(n)

Die ideale LED-Röhre zum Einstiegspreis mit hohem Lichtstrom für den Elektroinstallateur – immer mit der richtigen LEDtube vor Ort! Die Philips CorePro LEDtube Universal eignet sich hervorragend als Alternative für herkömmliche T8-Leuchtstofflampen und ermöglichen erhebliche Energieeinsparungen – egal ob ein KVG/VVG oder ein EVG vorhanden ist.

### Hinweise

- Vor Verwendung am EVG bitte die Kompatibilität prüfen unter [www.philips.de/ledtube](http://www.philips.de/ledtube)
- Zertifizierung inkl. Anforderungen aus der Sicherheitsnorm IEC 62776 für zweiseitig gesockelte Lampen
- Beim Wechsel auf LEDtube muss überprüft werden, ob die in den Vorschriften geforderten Beleuchtungsstärken eingehalten werden.
- Wir weisen darauf hin, dass die Gesamtenergieeffizienz und Lichtverteilung einer Anlage von der Bauart der Anlage bestimmt werden.
- Lampe ist in trockenen Umgebungen einzusetzen und nur in Verbindung mit einer für den Anwendungsbereich zugelassenen Leuchte zu betreiben
- Für den Einsatz am KVG/VVG ist jeweils ein Ersatz-Starter in der Handelsverpackung enthalten

### Produkt Daten

Allgemeine Informationen		Referenz für Lichtstrommessung	
Sockel	G13		Sphere
Nennlebensdauer	50.000 Stunde(n)	Garantiedauer	3 Jahre
Schaltzyklus	50.000	Lichttechnische Daten	
Beleuchtungstechnologie	LEDtube	Farbcode	830 [CCT of 3000K]

# CorePro LEDtube Universal T8

Ausstrahlungswinkel (Nom)	240 Grad
Lichtstrom	2.500 lm
Lichtfarbe	Weiß (WH)
Ähnlichste Farbtemperatur	3000 K
Nennlichtausbeute (Nom)	108 lm/W
Farbkonsistenz	<6
Farbwiedergabeindex (CRI)	80
Restlichtstrom am Ende der Nennlebensdauer (Nom.)	70 %
Photobiologische Sicherheit gemäß EN 62471	RG0

## Betrieb und Elektrik

Netzfrequenz	50 to 60 Hz
Eingangsfrequenz	50 bis 60 Hz
Systemleistung	23 W
Lampenstrom (Nom)	130 mA
Startzeit (Nom)	0,5 s
Aufwärmzeit bis 60 % Licht	0,5 s
Leistungsfaktor (Bruchteile)	0,9
Spannung (Nom)	220-240 V
LED-Alternative zu Leuchtstofflampenleistung	58W TL-D
Einschaltstrom am Netz	9,6
Max. Lampenanzahl für MCB Typ B 10 A – Netz	80
Max. Lampenanzahl für MCB Typ B, 10 A – EM-Vorschaltgerät ohne Kompensationskondensator.	80
Max. Lampenanzahl für MCB Typ B, 10 A – EM-Vorschaltgerät mit Kompensationskondensator.	16
Max. Lampenanzahl für MCB Typ B 16 A – Netz	128
Max. Lampenanzahl für MCB Typ B, 16 A – EM-Vorschaltgerät ohne Kompensationskondensator.	128
Max. Lampenanzahl für MCB Typ B, 16 A – EM-Vorschaltgerät mit Kompensationskondensator.	25
Kompatibilität mit Vorschaltgeräten	KVG/VVG/EVG/220-240V

## Temperatur

Gehäusetemperatur (Nom)	60 °C
-------------------------	-------

## Lichtregelung und Dimmen

Dimmbar	Nein
---------	------

## Mechanik und Gehäuse

Kolbenausführung	Matt
------------------	------

Kolbenmaterial	Glas
Produktlänge	1.500 mm
Kolbenform	T8
Nettogewicht (Stück)	0,270 kg

## Genehmigung und Anwendung

Energieeffizienzklasse	F
Energiesparendes Produkt	Ja
Zeichen & Zertifikate	RoHS Konformität CE Zeichen KEMA-KEUR(DEKRA) Zertifikat
Energieverbrauch kWh/1.000 Std.	23 kWh
EPREL-Registrierungsnummer	1936623
CE-Zeichen	Ja
EU RoHS-konform	Ja
Flackerwert (PstLM) – Flackerwert gemäß EN 61000-3-3	1
Messung der Sichtbarkeit des Stroboskopeffekts (SVM)	0,4
Umgebungstemperaturbereich	-20 bis +45 °C

## Anwendungsbedingungen

Eine Verwendung in geschlossenen Leuchten ist möglich	Yes
---	-----

## Produktdaten

Bestell-Produktname	CorePro LEDtube UN 1500mm HO 23W830 T8
Gesamtbezeichnung des Produkts	CorePro LEDtube UN 1500mm HO 23W830 T8
Gesamt-Produktcode	871869680172700
Bestellcode	80172700
Material-Nr. (12NC)	929001869502
Anzahl pro Verpackung	1
EAN/UPC – Produkt/Kiste	8718696801727
Zähler – Pakete pro Außenkarton	10
EAN Umverpackung	8718696801734

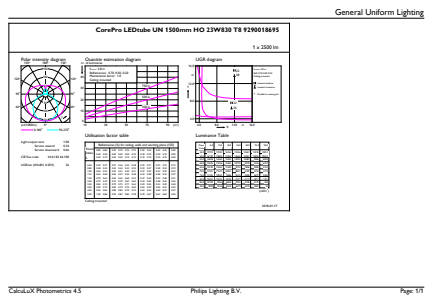
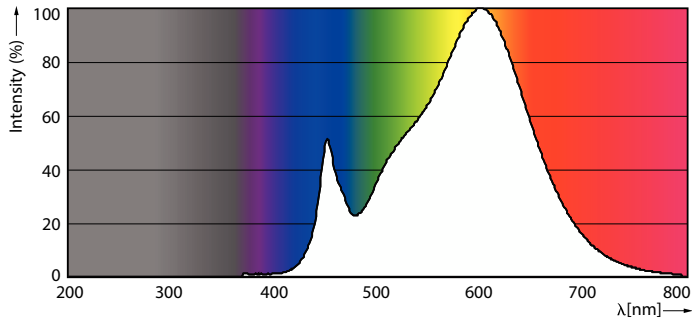
# CorePro LEDtube Universal T8

## Abmessungsskizzen



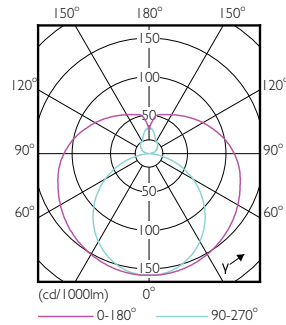
Product	D1	D2	A1	A2	A3
CorePro LEDtube UN 1500mm HO 23W830 T8	27,9 mm	28 mm	1.500 mm	1.505,9 mm	1.514,2 mm

## Photometrische Daten



Spectral Power Distribution Colour - CorePro LEDtube UN 1500mm HO 23W830 T8

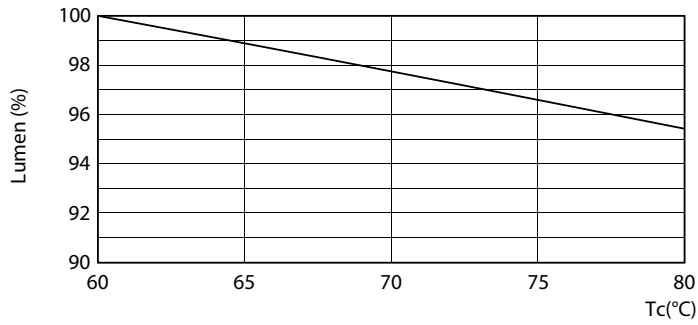
General uniform lighting - CorePro LEDtube UN 1500mm HO 23W830 T8



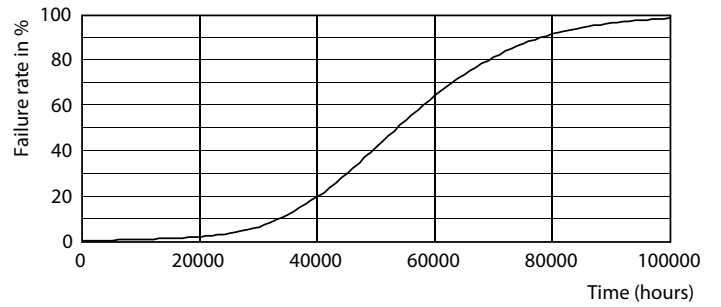
Light Distribution Diagram - CorePro LEDtube UN 1500mm HO 23W830 T8

# CorePro LEDtube Universal T8

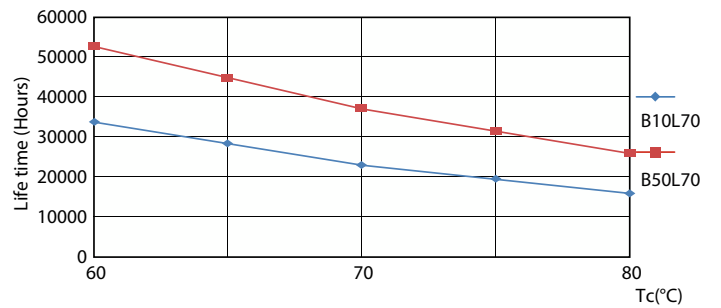
## Lebensdauer



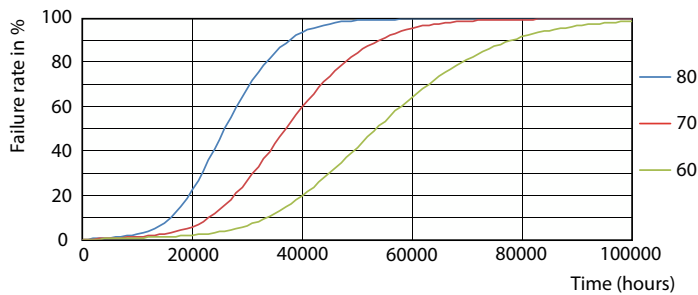
Lumen Maintenance Diagram - CorePro LEDtube UN 1500mm HO 23W830 T8



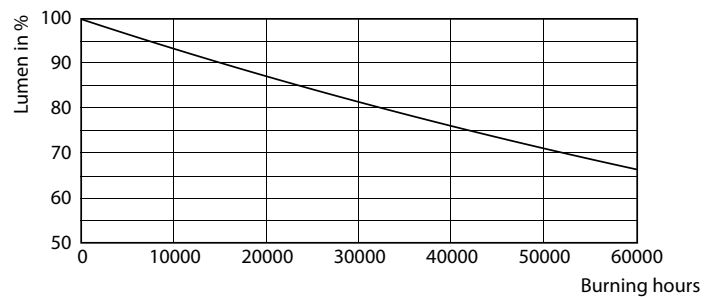
Life Expectancy Diagram



LifetimeVsTc



FailureRate



Lumen Maintenance Diagram - CorePro LEDtube UN 1500mm HO 23W830 T8

## CorePro LEDtube Universal T8

