

Vorschaltgeräteklasse EEI: A2 Skala Energieeffizienzklasse A++ – E

Spannung: ~230-240V,50-60HZ



Schutzart: IP 40
nach DIN EN 60598/VDE 0711

Produktbeschreibung

Halbrunde Kunstglaswanne aus opalem, UV-beständigem PMMA mit glatter Oberfläche.

Ausführung: Einzelleuchte für Decken- oder Wandmontage. Rundes, tiefgezogenes, verwindungssteifes Stahlblechgehäuse, weiß pulverbeschichtet, Farbe ähnlich RAL9016. Schnappverschlüsse für die Wannenfestigung, werkzeuglos zu betätigen.

Elektrische Ausführungen:

- elektron. VG: Mit elektronischem Vorschaltgerät (EVG), Lampenwarmstart, 220-240 Volt, 0/50-60 Hz und innen liegender Anschlussklemme 3x2,5mm².

Montage: Direkte Decken- oder Wandmontage ohne weiteres Zubehör.

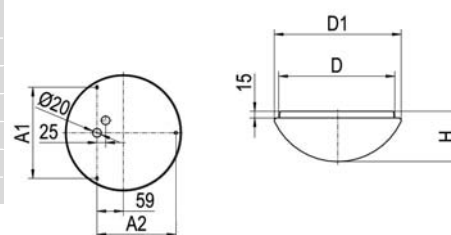
Zubehör: Für die Wanneneuchten RK ... H und RK ... H PC sind Dekorringe DR-RK ... für einen dekorativen Wandanschluss verfügbar.

Produktbild



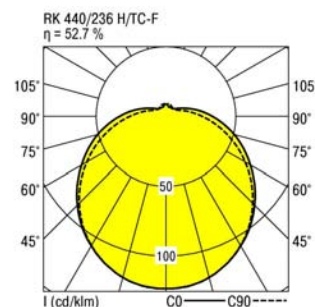
Technische Daten / Abmessungen

Maße [mm]	
H	160
D	464
D1	440
A1	360
A2	312
Bestückung	2xTC-F 36 W
Gewicht [kg]	3,8



Lichttechnische Daten

Phi_u [%]	84.0
Phi_o [%]	16.0
LITG/DIN	B 31
UTE	0.44G 0.08T



RK 440/236 H/TC-F		Blendungsbewertung nach UGR									
		70	70	50	50	30	70	70	50	50	30
p-Decke		50	30	50	30	30	50	30	50	30	30
p-Wände		20	20	20	20	20	20	20	20	20	20
p-Nutzebene											
Raumabmessungen		Blickrichtung quer					Blickrichtung parallel				
X	Y										
2H	2H	17.4	19.0	17.6	19.2	19.4	17.1	18.7	17.4	18.9	19.1
	3H	19.1	20.6	19.4	20.9	21.1	18.7	20.2	18.9	20.4	20.7
	4H	20.0	21.4	20.3	21.7	21.9	19.4	20.9	19.7	21.1	21.4
	6H	20.8	22.1	21.1	22.4	22.7	20.1	21.4	20.4	21.7	22.0
	8H	21.1	22.5	21.4	22.7	23.0	20.4	21.7	20.7	22.0	22.3
12H	21.5	22.8	21.8	23.1	23.4	20.6	21.9	21.0	22.2	22.5	
4H	2H	17.9	19.4	18.2	19.6	19.9	17.7	19.2	18.0	19.4	19.7
	3H	19.8	21.1	20.2	21.4	21.7	19.5	20.8	19.8	21.1	21.4
	4H	20.8	22.1	21.2	22.4	22.7	20.3	21.5	20.7	21.9	22.2
	6H	21.8	22.9	22.2	23.3	23.7	21.1	22.3	21.5	22.6	23.0
	8H	22.2	23.3	22.6	23.7	24.1	21.5	22.6	21.9	22.9	23.4
12H	22.6	23.7	23.1	24.1	24.5	21.8	22.8	22.3	23.2	23.7	
8H	4H	21.1	22.2	21.5	22.5	23.0	20.6	21.7	21.1	22.1	22.5
	6H	22.3	23.2	22.7	23.6	24.1	21.7	22.6	22.1	23.0	23.5
	8H	22.8	23.7	23.3	24.2	24.7	22.2	23.0	22.6	23.5	24.0
	12H	23.4	24.2	23.9	24.7	25.2	22.6	23.4	23.1	23.9	24.4
12H	4H	21.1	22.1	21.5	22.5	22.9	20.7	21.7	21.1	22.1	22.5
	6H	22.3	23.2	22.8	23.7	24.1	21.8	22.7	22.3	23.1	23.6
	8H	23.0	23.8	23.5	24.3	24.8	22.3	23.1	22.8	23.6	24.2

Korrigierte Blendindizes für einen Gesamtlichtstrom von 5800 lm