

Vorschaltgerätekategorie EEL: A2 Skala Energieeffizienzklasse A++ – E

Spannung: ~230-240V,50-60HZ



Schutzart: IP 65
nach DIN EN 60598/VDE 0711

Produktbeschreibung

Wanne gespritzt, aus opalem, UV-beständigem PMMA. Bauform rund, Ø 360 mm. Eingebauter Stahlblechreflektor, verzinkt. Schutzart IP65.

Ausführung: Anbaufeuchteuchte für Decken- und Wandmontage. Leuchtgehäuse aus schlagfestem weißem Polycarbonat. Schutzartbedingte Dichtungen für die Wanne, silikonfrei. Wannenschlüsse unverlierbar in das Gehäuse integriert.

Elektrische Ausführungen:

- elektron. VG: Mit elektronischem Vorschaltgerät (EVG), Lampenwarmstart, 220-240 Volt, 0/50-60 Hz und innen liegender Anschlussklemme.

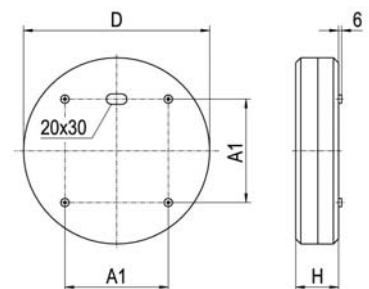
Montage: Direkte Decken-/Wandmontage ohne weiteres Zubehör.

Produktbild



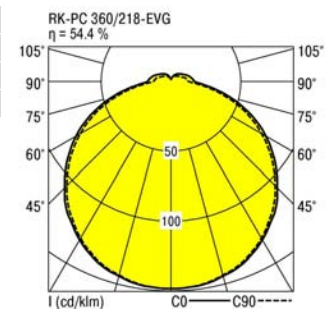
Technische Daten / Abmessungen

Maße [mm]	
L	-
B	-
H	83
D	360
A1	200
Bestückung	2xTC-L 18 W
Gewicht [kg]	1,4



Lichttechnische Daten

Phi_u [%]	90.0
Phi_o [%]	10.0
LITG/DIN	A 31
UTE	0.49E 0.05T



RK-PC 360/218-EVG Blendungsbewertung nach UGR												
p-Decke		70	70	50	50	30	70	70	50	50	30	
p-Wände		50	30	50	30	30	50	30	50	30	30	
p-Nutzenebene		20	20	20	20	20	20	20	20	20	20	
Raumabmessungen		Blickrichtung quer					Blickrichtung parallel					
X	Y											
2H	2H	18.2	19.8	18.4	19.9	20.1	18.0	19.6	18.2	19.7	19.9	
	3H	19.8	21.2	20.0	21.4	21.6	19.5	20.9	19.7	21.1	21.3	
	4H	20.4	21.8	20.7	22.0	22.2	20.1	21.4	20.3	21.7	21.9	
	6H	21.0	22.2	21.2	22.5	22.7	20.5	21.8	20.8	22.0	22.3	
	8H	21.2	22.4	21.5	22.6	22.9	20.7	21.9	21.0	22.2	22.4	
	12H	21.3	22.5	21.6	22.8	23.1	20.8	22.0	21.1	22.3	22.5	
4H	2H	18.8	20.1	19.0	20.4	20.6	18.6	20.0	18.9	20.2	20.4	
	3H	20.5	21.7	20.8	22.0	22.2	20.2	21.5	20.6	21.7	22.0	
	4H	21.3	22.4	21.6	22.7	23.0	20.9	22.1	21.3	22.4	22.7	
	6H	21.9	22.9	22.3	23.3	23.6	21.5	22.5	21.9	22.8	23.2	
	8H	22.2	23.1	22.6	23.5	23.9	21.7	22.7	22.1	23.0	23.4	
	12H	22.4	23.3	22.8	23.7	24.1	21.9	22.8	22.3	23.1	23.5	
8H	4H	21.5	22.4	21.9	22.8	23.2	21.2	22.2	21.6	22.5	22.9	
	6H	22.3	23.1	22.7	23.5	23.9	21.9	22.7	22.3	23.1	23.5	
	8H	22.6	23.4	23.1	23.8	24.3	22.2	23.0	22.6	23.4	23.8	
	12H	23.0	23.7	23.4	24.1	24.6	22.4	23.1	22.9	23.6	24.1	
	12H	4H	21.5	22.4	21.9	22.7	23.1	21.2	22.1	21.6	22.5	22.9
		6H	22.3	23.1	22.8	23.5	24.0	21.9	22.7	22.4	23.1	23.6
8H		22.7	23.4	23.2	23.9	24.4	22.3	23.0	22.8	23.4	23.9	

Korrigierte Blendindizes für einen Gesamtlichtstrom von 2300 lm